

PLAN
85
4LDK

■敷地面積 / 220.03㎡ (66.55坪)
 ■建物面積 / 128.66㎡ (38.91坪)
 □1階面積 / 64.90㎡
 □2階面積 / 63.76㎡
 分譲価格 (外構費・水道負担金・消費税込)
6,850万円

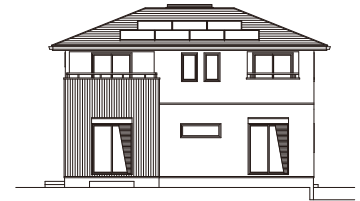
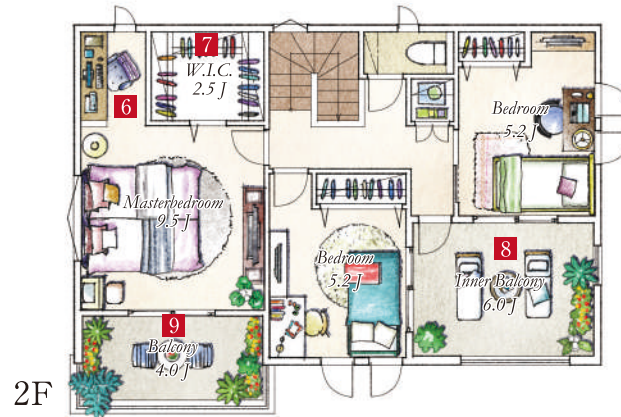
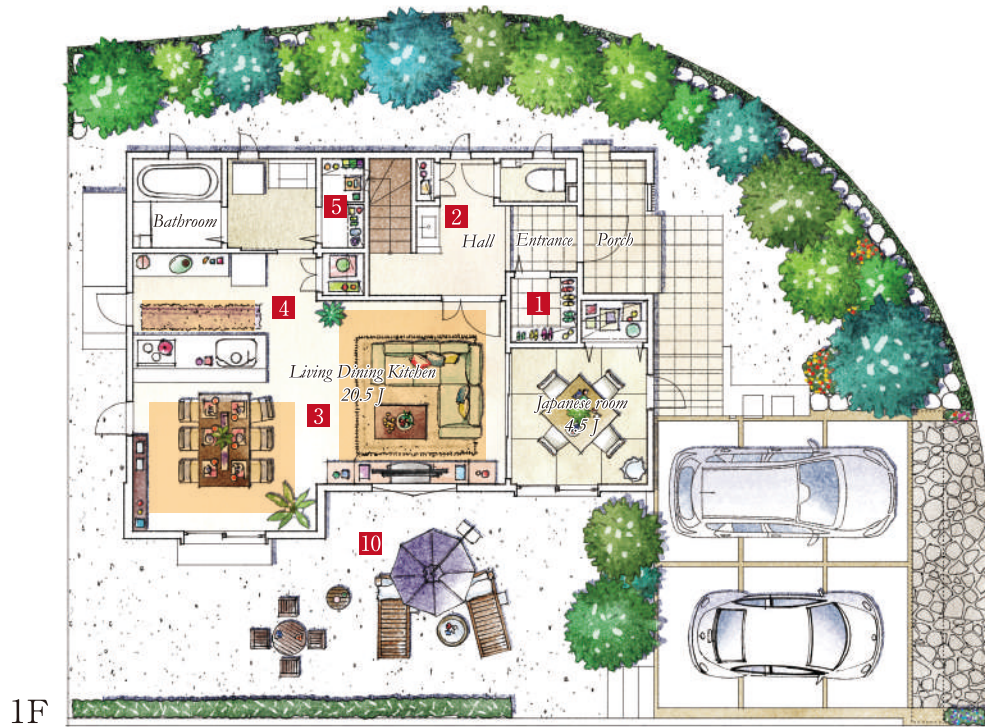
ZEH仕様住宅 ※1
 燃料電池 エネファーム
 太陽光発電システム 3.83kW
 ホームセキュリティ
 ガラスストップガスコンロ
 食器洗浄乾燥機

温水式床暖房
 高効率 リビングエアコン
 HEMS ※2
 天井高2.6m
 タンクレストイレ(1F)
 玄関・勝手口/人感センサーライト

玄関/除菌・脱臭機エアー
 玄関ホール手洗いカウンター
 リビング親子ドア
 効率の良い家事動線
 主寝室カウンター
 インナーバルコニー 約6.0帖

バルコニー 約4.0帖
 床下収納
 シューズクローゼット
 ホール収納
 パントリー
 洗面室大型収納

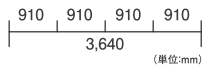
2F廊下収納
 WIC 約2.5帖
 宅配BOX
 南面の広い庭
 角地
 ※1:ZEH/ゼロエネルギー仕様住宅
 ※2:HEMS/ホームエネルギー
 マネジメントシステム



- 1 ベビーカーなども収納可能な大容量のシューズクローク
- 2 帰宅してすぐ使える手洗い器を設置した玄関ホール
- 3 食事スペースと寛ぎスペースがゾーニングされたリビングダイニング
- 4 キッチンから洗面室へと効率の良いハウスワーク動線
- 5 洗剤などの収納に便利な容量ある洗面収納

- 6 書斎やリモートワークに使えるカウンター
- 7 大容量2.5帖のウォークインクローゼット
- 8 居室並みの広々屋根付きインナーバルコニー
- 9 ワイドなセカンドバルコニー
- 10 使い方次第で楽しさ広がる南面の広い庭

床暖房範囲
 ガス併用住宅



※太陽光発電システム容量は、JIS規格に基づいて算出された太陽電池モジュール出力の合計値で、発電量を保証するものではありません。実使用時の出力(発電電力)は、日射の強さ、設置条件(方位・角度・周辺環境)、地域差、及び温度条件により異なります。
 ※上記図面・外構植栽はイメージですので、実際とは多少異なる場合があります。また、車や室内外の家具等は価格には含まれません。※現状と図面が異なる場合は、現状優先とさせていただきます。※掲載の物件は先着順につき、売却済の場合はご容赦ください。