

III街区
44
4LDK

■敷地面積 / 247.29㎡ (74.80坪)
 ■建物面積 / 132.46㎡ (40.06坪)
 □1階面積 / 72.84㎡
 □2階面積 / 59.62㎡

分譲価格 (外構費・水道負担金・消費税込)

7,080万円

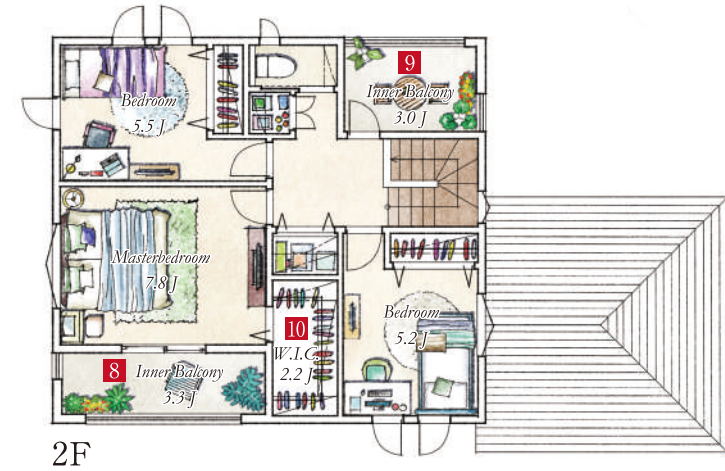
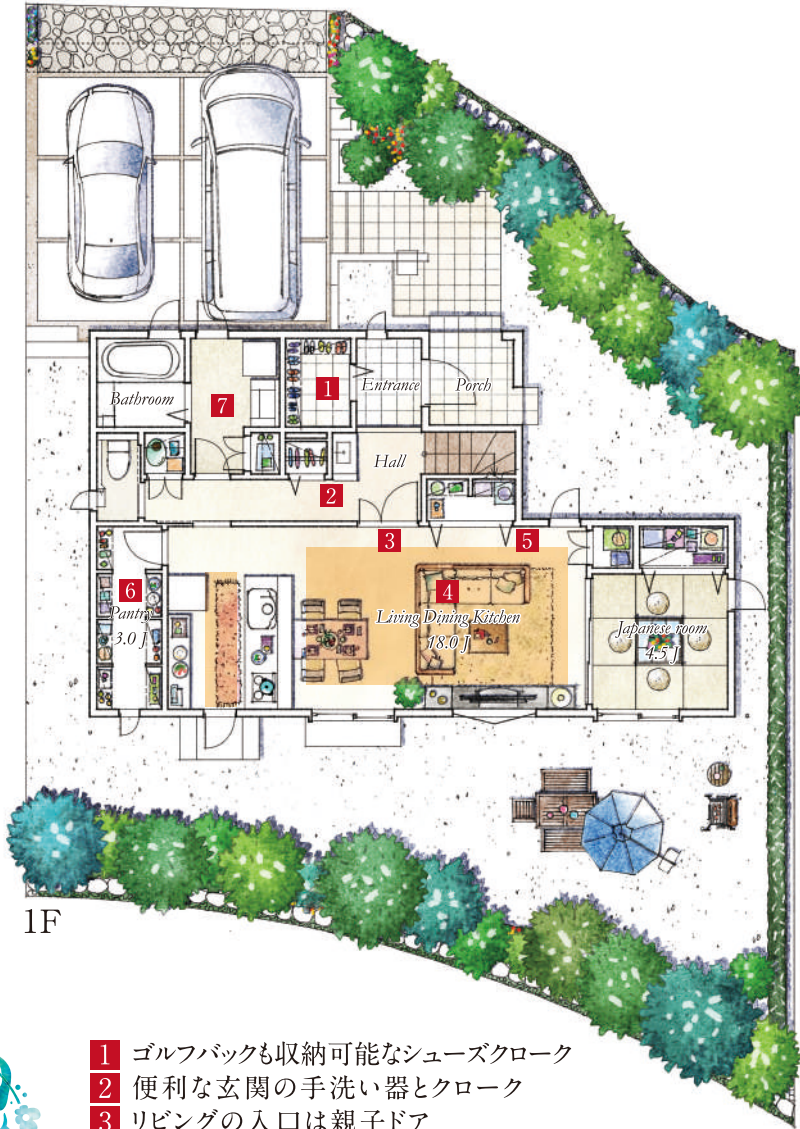
ZEH仕様住宅 ※1
 燃料電池 エネファーム
 太陽光発電システム 3.54kW
 ホームセキュリティ
 ガラストップガスコンロ
 食器洗浄乾燥機
 温水式床暖房

高効率 リビングエアコン
 HEMS ※2
 天井高2.6m
 タンクレストイレ(1F)
 玄関・勝手口/人感センサーライト
 玄関/除菌・脱臭機エアー
 玄関ホール手洗いカウンタ

リビング親子ドア
 回遊性のあるライフ動線
 LDK18.0帖
 広々洗面室
 インナーバルコニー 3.3帖
 インナーバルコニー 3.0帖
 シューズクロウゼット

玄関クローク
 1階廊下収納
 リビング収納×2
 キッチンパントリー3.0帖
 床下収納
 洗面室収納
 WIC 2.2帖

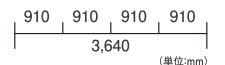
2階廊下収納×2
 宅配BOX
 南面の広い庭
 ※1: ZEH/ゼロエネルギー仕様住宅
 ※2: HEMS/ホームエネルギー
 マネジメントシステム



- 1 ゴルフバッグも収納可能なシューズクローク
- 2 便利な玄関の手洗い器とクローク
- 3 リビングの入口は親子ドア
- 4 寛ぎのリビングスペースは広々18.0帖
- 5 リビングに便利な2か所の収納

- 6 収納容量たっぷりのキッチンパントリー
- 7 メイクタイムにゆとりの広さがうれしい洗面室
- 8 雨の日にも重宝するインナーバルコニー3.3帖
- 9 明るさを確保する東面のセカンドバルコニー
- 10 収納充実ウォークインクローゼットは2.2帖

床暖房範囲
 ガス併用住宅



※太陽光発電システム容量は、JIS規格に基づいて算出された太陽電池モジュール出力の合計値で、発電量を保証するものではありません。実使用時の出力(発電電力)は、日射の強さ、設置条件(方位・角度・周辺環境)、地域差、及び温度条件により異なります。
 ※上記図面・外構植栽はイメージですので、実際とは多少異なる場合があります。また、車や室内外の家具等は価格には含まれません。※現状と図面が異なる場合は、現状優先とさせていただきます。※掲載の物件は先着順につき、売却済の場合はご容赦ください。