

IV街区
43
4LDK

■敷地面積 / 239.68㎡ (72.50坪)
■建物面積 / 125.03㎡ (37.82坪)
□1階面積 / 70.38㎡
□2階面積 / 54.65㎡

分譲価格 (外構費・水道負担金・消費税込)

6,900万円

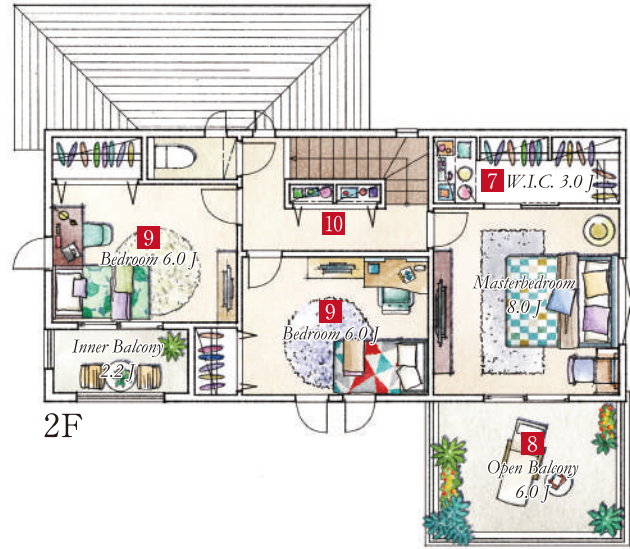
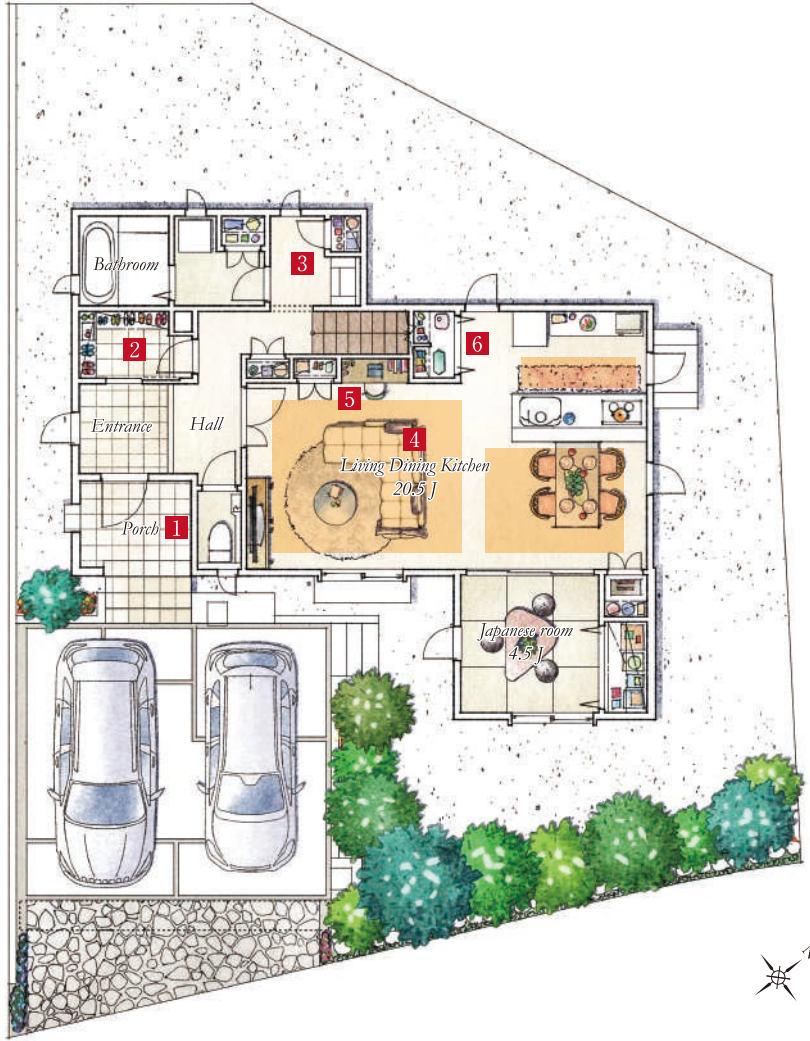
ZEH仕様住宅 ※1
燃料電池 エネファーム
太陽光発電システム 3.64kW
ホームセキュリティ
ガラストップガスコンロ
食器洗浄乾燥機
温水式床暖房

高効率リビングエアコン
HEMS ※2
1F居室 天井高2.6m
タンクレストイレ(1F)
玄関/勝手口/人感センサーライト
玄関/除菌・脱臭機エアー
広々玄関ポーチ

リビング親子ドア
LDK20.5帖
リビングスタディカウンター
オープンバルコニー6.0帖
インナーバルコニー2.2帖
ウォークスルーシューズクローゼット
玄関ホール収納

リビング収納
ダイニング収納
キッチンワイドパントリー
床下収納
洗面室収納
脱衣室収納
WIC 3.0帖

2階ホールワイド収納
宅配BOX
南北面の広い庭
駐車場2台
※1: ZEH/ゼロエネルギー仕様住宅
※2: HEMS/ホームエネルギー
マネジメントシステム



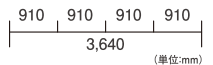
1F



- 1 雨の日に重宝する広々玄関ポーチ
- 2 ウォークスルーのシューズクローゼット
- 3 洗面室と脱衣室が分かれたパウダールーム
- 4 開放感のあるLDK空間は広々20.5帖
- 5 コミュニケーション育むリビングのスタディカウンター

- 6 キッチンに奥行きのあるワイドパントリー
- 7 主寝室には大容量のウォークインクローゼット
- 8 多彩な楽しみができるオープンバルコニー6.0帖
- 9 6.0帖ある2つの洋室は無駄のない空間設計
- 10 2階ホールには共用のワイド収納

床暖房範囲
ガス併用住宅



※太陽光発電システム容量は、JIS規格に基づいて算出された太陽電池モジュール出力の合計値で、発電量を保証するものではありません。実使用時の出力(発電電力)は、日射の強さ、設置条件(方位・角度・周辺環境)、地域差、及び温度条件により異なります。
※上記図面・外構掲載はイメージですので、実際とは多少異なる場合があります。また、車や室内外の家具等は価格には含まれません。※現状と図面が異なる場合は、現状優先とさせていただきます。※掲載の物件は先着順につき、売却済の場合はご容赦ください。

