

IV街区  
**38**  
4LDK

■敷地面積 / 221.66㎡ (67.05坪)  
■建物面積 / 123.17㎡ (37.25坪)  
□1階面積 / 68.73㎡  
□2階面積 / 54.44㎡

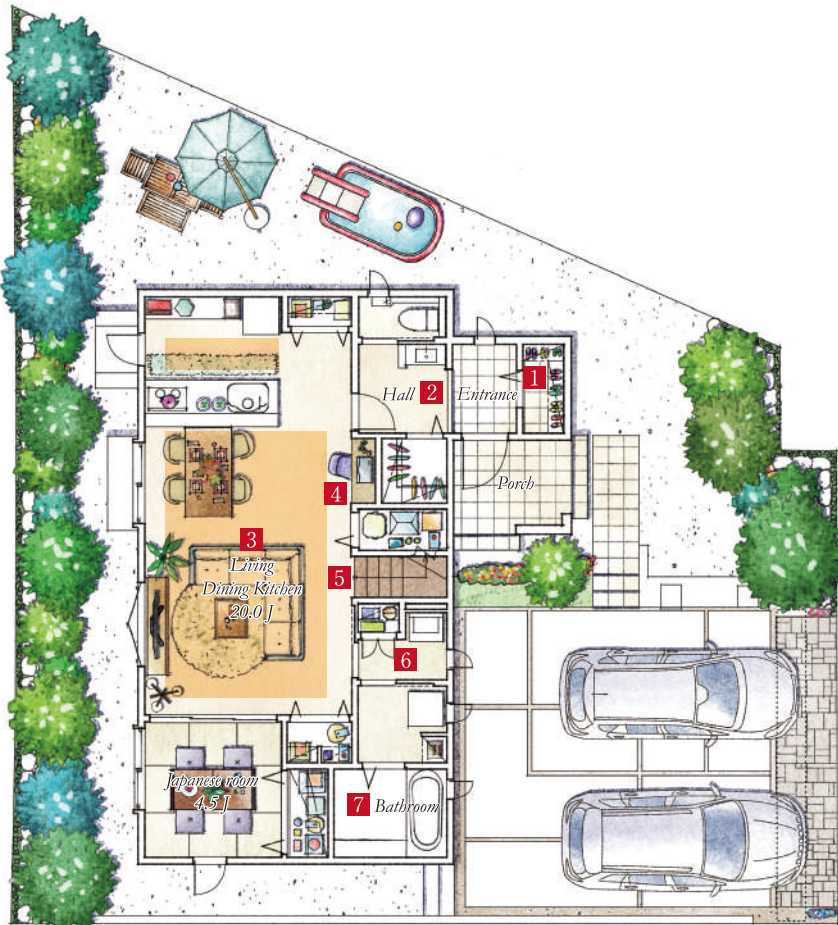
**ZEH仕様住宅 ※1**  
燃料電池 エネファーム  
太陽光発電システム 4.37kW  
**ホームセキュリティ**  
ガラスストップガスコンロ  
食器洗浄乾燥機  
温水式床暖房

高効率 リビングエアコン  
HEMS ※2  
1F居室 天井高2.6m  
タンクレストイレ(1F)  
玄関・勝手口/人感センサーライト  
玄関/除菌・脱臭機エアー  
広々玄関ポーチ

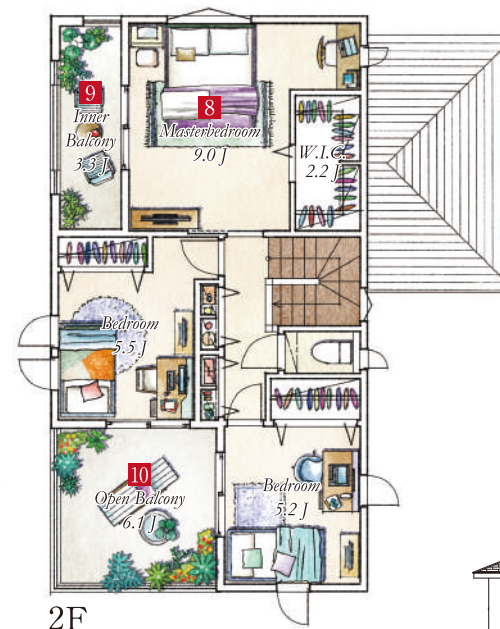
玄関ホール手洗いカウンター  
LDK20.0帖  
リビング階段  
ダイニングワークカウンター  
主寝室ワークカウンター  
オープンバルコニー6.1帖  
インナーバルコニー3.3帖

シューズクローゼット  
玄関大型クローク  
リビング収納  
リビング階段下収納  
キッチンパントリー  
床下収納  
洗面室収納

脱衣室収納棚  
WIC 2.2帖  
2階ホールワイド収納×2  
宅配BOX  
駐車場2台  
※1: ZEH/ゼロエネルギー仕様住宅  
※2: HEMS/ホームエネルギー  
マネジメントシステム



1F



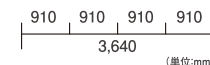
2F



- 1 収納力のあるシューズクローゼット
- 2 便利な玄関の手洗い器と玄関クローク
- 3 寛ぎのリビングスペースは広々20.0帖
- 4 ダイニング前に家事カウンター
- 5 コミュニケーションを育むリビング階段

- 6 洗面室と脱衣室が分かれたパウダールーム
- 7 くつろぎタイムが心地よいバスルームは1620サイズ
- 8 9.0帖の広さが快適な充実の主寝室
- 9 雨の日に重宝するインナーバルコニー
- 10 多彩な楽しみができるオープンバルコニー6.1帖

床暖房範囲  
ガス併用住宅



※太陽光発電システム容量は、JIS規格に基づいて算出された太陽電池モジュール出力の合計値で、発電量を保証するものではありません。実使用時の出力(発電電力)は、日射の強さ、設置条件(方位・角度・周辺環境)、地域差、及び温度条件により異なります。  
※上記図面・外構掲載はイメージですので、実際とは多少異なる場合があります。また、車や室内外の家具等は価格には含まれません。※現状と図面が異なる場合は、現状優先とさせていただきます。※掲載の物件は先着順につき、売却済の場合はご容赦ください。