

IV街区
3
4LDK

■敷地面積 / 234.11㎡ (70.81坪)
 ■建物面積 / 127.00㎡ (38.41坪)
 □1階面積 / 69.87㎡
 □2階面積 / 57.13㎡

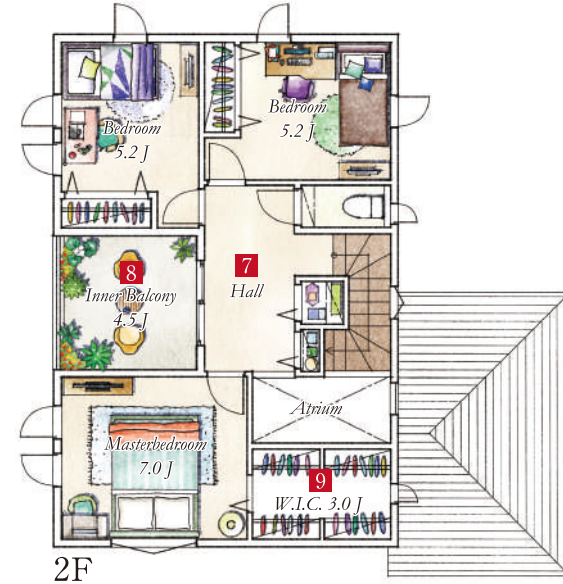
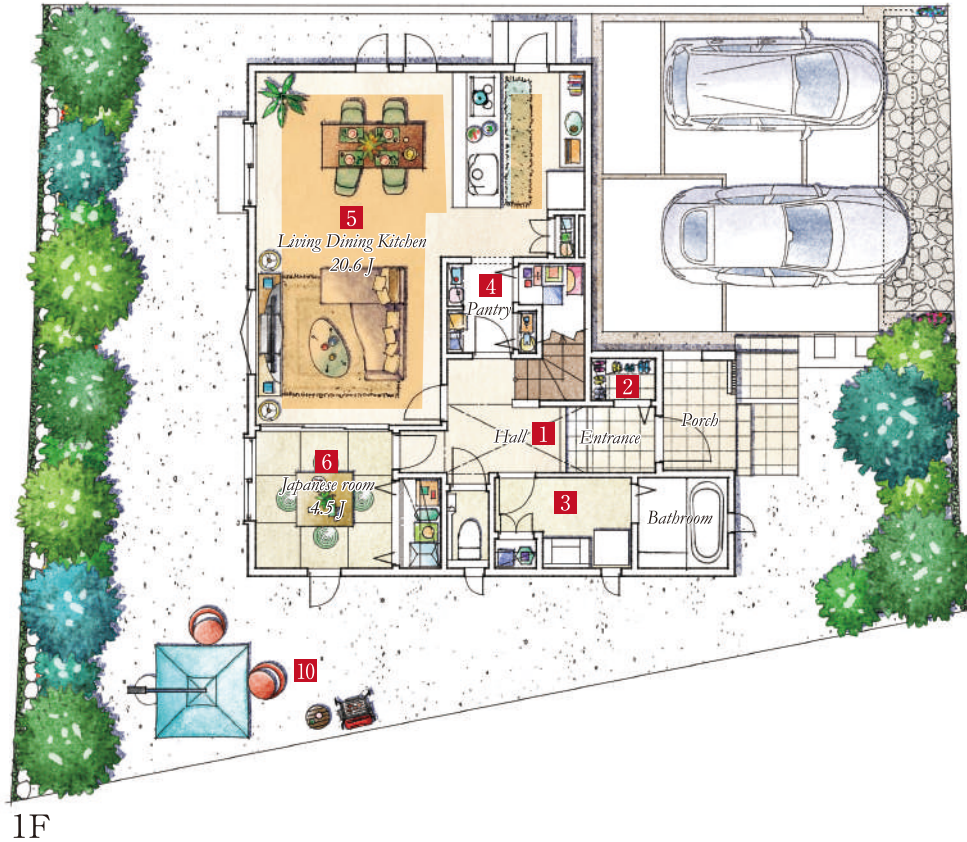
ZEH仕様住宅 ※1
 燃料電池 エネファーム
 太陽光発電システム 4.37kW
 ホームセキュリティ
 ガラストップガスコンロ
 食器洗浄乾燥機

温水式床暖房
 高効率 リビングエアコン
 HEMS ※2
 1F居室 天井高2.6m
 タンクレストイレ(1F)
 玄関・勝手口/人感センサーライト

玄関/除菌・脱臭機エアー
 玄関吹抜け
 LDK20.6帖
 2Way和室
 広々洗面室
 インナーバルコニー4.5帖

シューズクローゼット
 2Way大型パントリー
 キッチンパントリー
 床下収納
 洗面室収納
 WIC 3.0帖

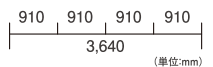
2階ホール収納×2
 宅配BOX
 南面の広い庭
 駐車場2台
 ※1: ZEH/ゼロエネルギー仕様住宅
 ※2: HEMS/ホームエネルギー
 マネジメントシステム



- 1 開放感がうれしい玄関ホール吹抜け
- 2 収納力のあるシューズクローゼット
- 3 広さが快適なパウダールーム
- 4 多彩に使える便利な2Wayパントリー
- 5 開放感のあるLDK空間は広々20.6帖

- 6 客間にも便利な和室は2way仕様
- 7 吹抜け効果で明るい2階ホール
- 8 雨の日に重宝するインナーバルコニー4.5帖
- 9 主寝室には大容量のウォークインクローゼット
- 10 東南に広がるワイドガーデン

床暖房範囲
 ガス併用住宅



※太陽光発電システム容量は、JIS規格に基づいて算出された太陽電池モジュール出力の合計値で、発電量を保証するものではありません。実使用時の出力(発電電力)は、日射の強さ、設置条件(方位・角度・周辺環境)、地域差、及び温度条件により異なります。
 ※上記図面・外構掲載はイメージですので、実際とは多少異なる場合があります。また、車や室内外の家具等は価格には含まれません。※現状と図面が異なる場合は、現状優先とさせていただきます。※掲載の物件は先着順につき、売却済の場合はご容赦ください。

