

IV街区
25
4LDK

■敷地面積 / 216.10㎡ (65.37坪)
■建物面積 / 133.52㎡ (40.38坪)
□1階面積 / 73.90㎡
□2階面積 / 59.62㎡

分譲価格 (外構費・水道負担金・消費税込)

6,900万円

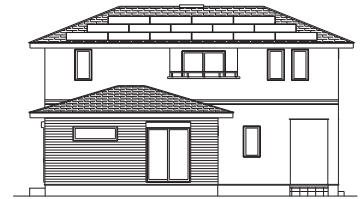
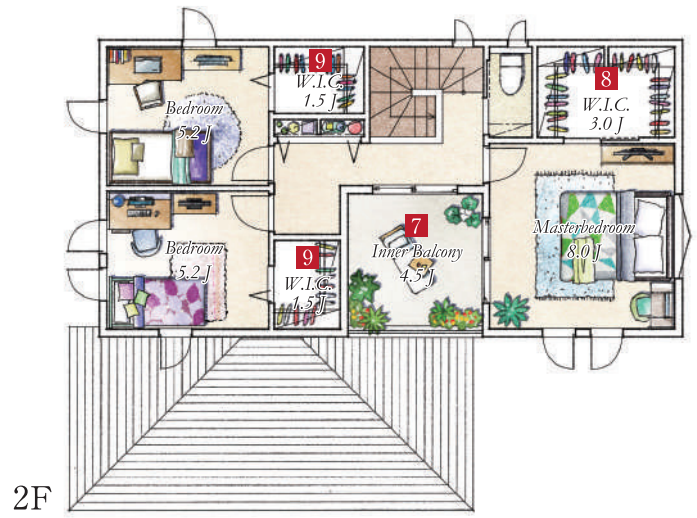
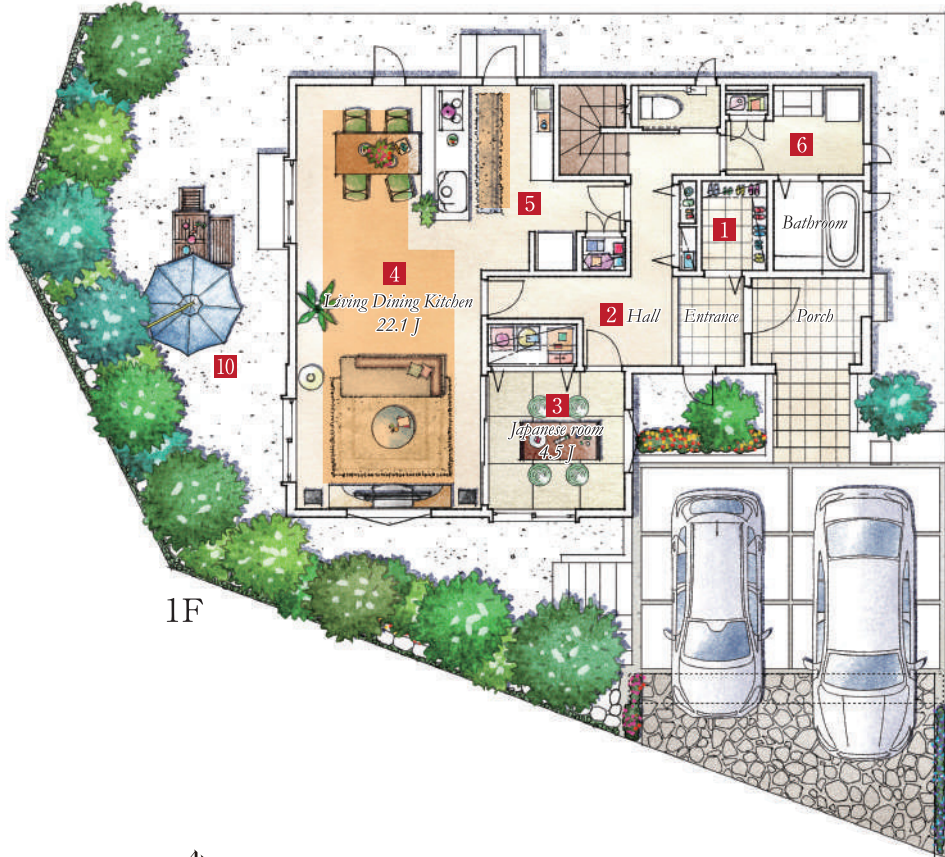
ZEH仕様住宅 ※1
燃料電池 エネファーム
太陽光発電システム 3.64kW
ホームセキュリティ
ガラスストップガスコンロ
食器洗浄乾燥機
温水式床暖房

高効率 リビングエアコン
HEMS ※2
1F居室 天井高2.6m
タンクレストイレ(1F)
玄関・勝手口/人感センサーライト
玄関/除菌・脱臭機エアー
LDK22.1帖

回遊性のあるライフ動線
2Way和室
広々洗面室
インナーバルコニー4.5帖
シューズクローゼット
玄関ホール収納
キッチンパントリー

床下収納
洗面室収納
WIC3.0帖
WIC1.5帖
WIC1.5帖
2階ホールワイド収納
宅配BOX

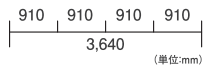
南面の広い庭
駐車場2台
角地
※1: ZEH/ゼロエネルギー仕様住宅
※2: HEMS/ホームエネルギー
マネジメントシステム



- 1 収納力のあるシューズクローゼット
- 2 回遊性のある玄関ホールにワイド収納
- 3 客間にも便利な和室は2way仕様
- 4 開放感のあるLDK空間は広々22.1帖
- 5 家事に便利な3wayのキッチン

- 6 メイクタイムにゆとりの広さがうれしい洗面室
- 7 雨の日も快適なインナーバルコニー4.5帖
- 8 主寝室には大容量のウォークインクローゼット
- 9 2つの洋室にもウォークインクローゼット
- 10 南西面に広がる明るいワイドガーデン

床暖房範囲
ガス併用住宅



※太陽光発電システム容量は、JIS規格に基づいて算出された太陽電池モジュール出力の合計値で、発電量を保証するものではありません。実使用時の出力(発電電力)は、日射の強さ、設置条件(方位・角度・周辺環境)、地域差、及び温度条件により異なります。
※上記図面・外構植栽はイメージですので、実際とは多少異なる場合があります。また、車や室内外の家具等は価格には含まれません。※現状と図面が異なる場合は、現状優先とさせていただきます。※掲載の物件は先着順につき、売却済の場合はご容赦ください。

