

IV街区
17
4LDK

■敷地面積 / 241.20㎡ (72.96坪)
■建物面積 / 132.07㎡ (39.95坪)
□1階面積 / 67.48㎡
□2階面積 / 64.59㎡

分譲価格 (外構費・水道負担金・消費税込)

6,540万円

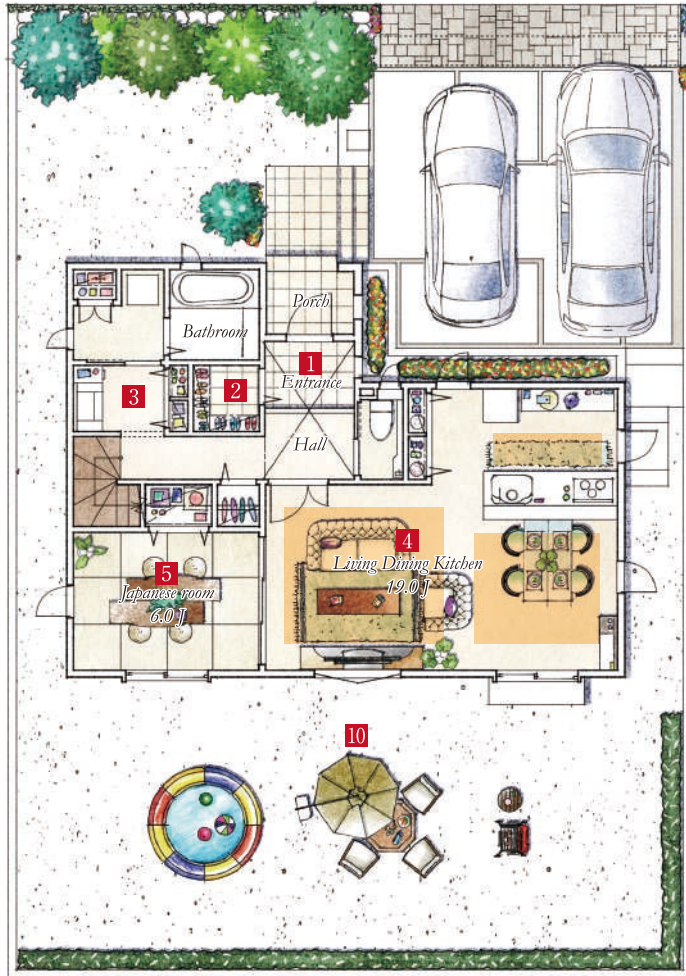
ZEH仕様住宅 ※1
燃料電池 エネファーム
太陽光発電システム 3.64kW
ホームセキュリティ
ガラスストップガスコンロ
食器洗浄乾燥機
温水式床暖房

高効率 リビングエアコン
HEMS ※2
1F居室 天井高2.6m
タンクレストイレ(1F)
玄関・勝手口/人感センサーライト
玄関/除菌・脱臭機エアー
玄関吹抜け

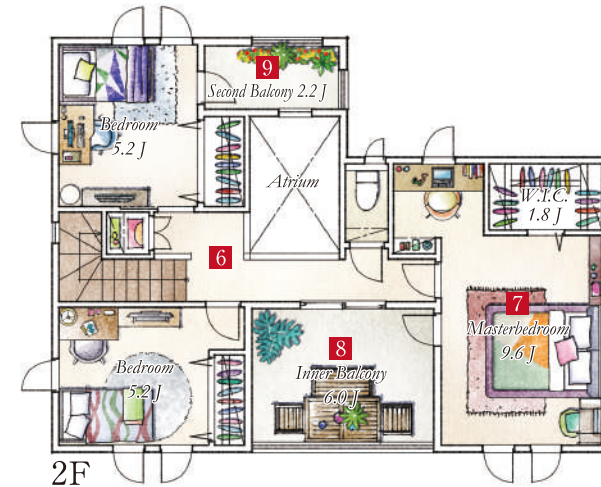
リビング親子ドア
LDK19.0帖
主寝室ワークコーナー
インナーバルコニー6.0帖
インナーバルコニー2.2帖
シューズクローゼット
玄関クローク

キッチンワイドパントリー
床下収納
洗面室システム収納
洗面室ワイド収納
脱衣室収納
WIC 1.8帖
2階ホール収納

宅配BOX
南面の広い庭
駐車場2台
※1: ZEH/ゼロエネルギー仕様住宅
※2: HEMS/ホームエネルギー
マネジメントシステム



1F



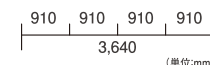
2F



- 1 開放感がうれしい玄関ホール吹抜け
- 2 収納力のあるシューズクローゼット
- 3 洗面室と脱衣室が分かれたパウダールーム
- 4 寛ぎのリビングスペースは広々19.0帖
- 5 リビングにつながる南面の明るい6帖の和室

- 6 吹抜け効果で明るい2階ホール
- 7 書斎コーナーのある充実の主寝室
- 8 雨の日も快適なインナーバルコニー6.0帖
- 9 北側にはセカンドバルコニー
- 10 南面にひろがるワイドガーデン

床暖房範囲
ガス併用住宅



※太陽光発電システム容量は、JIS規格に基づいて算出された太陽電池モジュール出力の合計値で、発電量を保証するものではありません。実使用時の出力(発電電力)は、日射の強さ、設置条件(方位・角度・周辺環境)、地域差、及び温度条件により異なります。
※上記図面・外構掲載はイメージですので、実際とは多少異なる場合があります。また、車や室内外の家具等は価格には含まれません。※現状と図面が異なる場合は、現状優先とさせていただきます。※掲載の物件は先着順につき、売却済の場合はご容赦ください。

