

IV街区
1
4LDK

■敷地面積 / 226.36㎡ (68.47坪)
 ■建物面積 / 129.18㎡ (39.07坪)
 □1階面積 / 69.56㎡
 □2階面積 / 59.62㎡

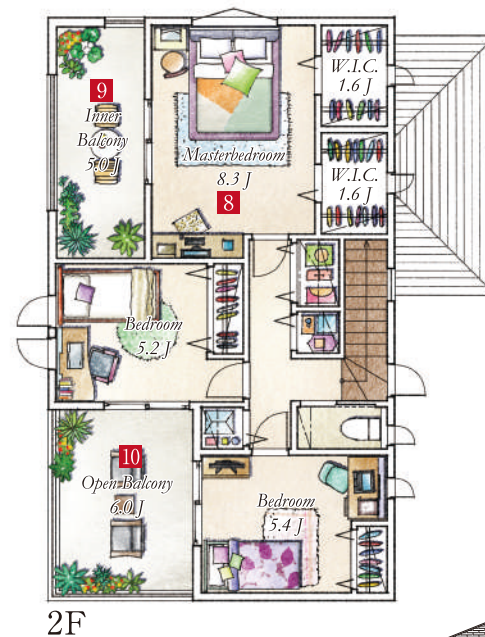
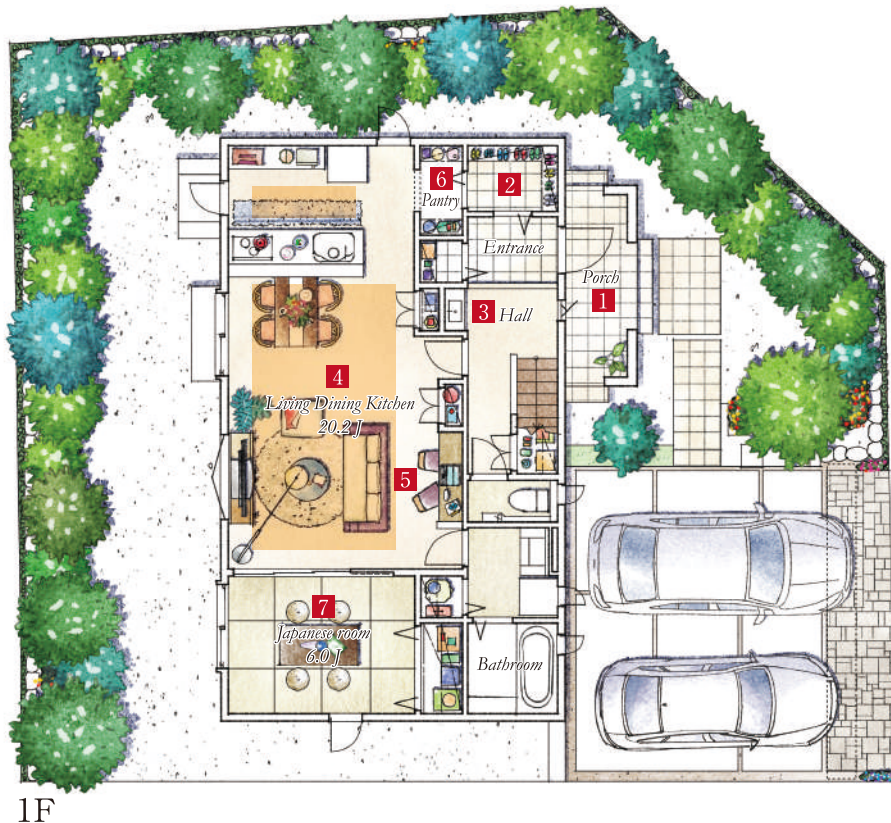
ZEH仕様住宅 ※1
 燃料電池 エネファーム
 太陽光発電システム 4.37kW
 ホームセキュリティ
 ガラストップガスコンロ
 食器洗淨乾燥機
 温水式床暖房

高効率 リビングエアコン
 HEMS ※2
 1F居室 天井高2.6m
 タングレストイレ(1F)
 玄関・勝手口/人感センサーライト
 玄関/除菌・脱臭機エアー
 広々玄関ポーチ

玄関ホール手洗いカウンター
 LDK20.2帖
 リビングスタディカウンター
 主寝室ワークカウンター
 オープンバルコニー6.0帖
 インナーバルコニー5.0帖
 シューズクローゼット

玄関収納
 玄関ホール階段下収納
 リビング収納
 ダイニング収納
 キッチン2Wayパントリー
 床下収納
 洗面室収納

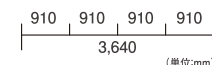
WIC 1.6帖×2
 2階ホール収納×3
 宅配BOX
 南面の広い庭
 駐車場2台
 角地
 ※1:ZEH/ゼロエネルギー仕様住宅
 ※2:HEMS/ホームエネルギー
 マネジメントシステム



- 1 雨の日に重宝する広々玄関ポーチ
- 2 大容量のシューズクローゼット
- 3 便利な玄関の手洗い器と玄関ホール収納×2
- 4 寛ぎのリビングスペースは広々20.2帖
- 5 コミュニケーション育むスタディカウンター

- 6 キッチンには便利な2Wayパントリー
- 7 リビングにつながる南面の明るい6帖の和室
- 8 2つのウォークインクローゼットとワークカウンター
- 9 雨の日に重宝するインナーバルコニー5.0帖
- 10 多彩な楽しみができるオープンバルコニー6.0帖

床暖房範囲
 ガス併用住宅



※太陽光発電システム容量は、JIS規格に基づいて算出された太陽電池モジュール出力の合計値で、発電量を保証するものではありません。実使用時の出力(発電電力)は、日射の強さ、設置条件(方位・角度・周辺環境)、地域差、及び温度条件により異なります。
 ※上記図面・外構掲載はイメージですので、実際とは多少異なる場合があります。また、車や室内外の家具等は価格には含まれません。※現状と図面が異なる場合は、現状優先とさせていただきます。※掲載の物件は先着順につき、売却済の場合はご容赦ください。

