

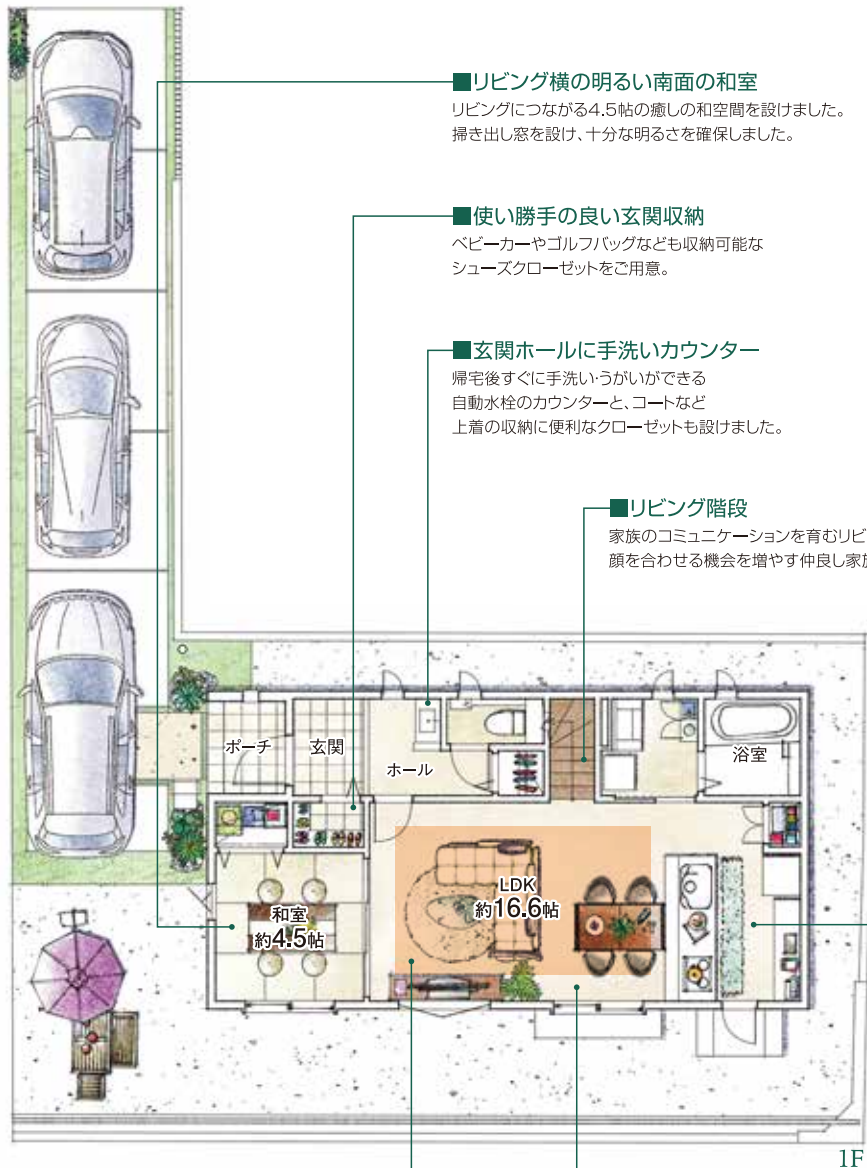
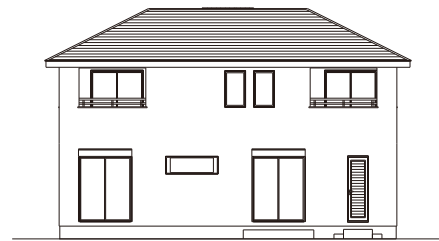
PLAN 6
4LDK

■敷地面積 / 169.34㎡ (51.22坪)
■建物面積 / 101.63㎡ (30.74坪)
□1階面積 / 54.65㎡
□2階面積 / 46.98㎡

長期優良住宅
ガス併用住宅

- エコジョーズ
- ガラスストップガスコンロ
- 床暖房
- 食洗機
- タンクレストイレ(1F)
- 玄関/勝手口/人感センサーライト
- 玄関/除菌脱臭機エアイー
- 玄関ホール手洗いカウンター
- リビング階段
- 効率の良い家事動線
- 南面の明るい和室
- インナーバルコニー3.7帖
- セカンドインナーバルコニー3.0帖
- シューズクローゼット
- 玄関ホールクローク
- 床下収納
- 洗面室収納
- キッチンパントリー
- ウォークインクローゼット1.8帖
- 2Fホール収納
- 宅配BOX
- 駐車場3台
- 南面の広い庭

ツインバルコニーと 3台パーキング
家族のコミュニケーション育む リビング階段も魅力の住まい



■リビング横の明るい南面の和室
リビングにつながる4.5帖の癒しの和空間を設けました。
掃き出し窓を設け、十分な明るさを確保しました。

■使い勝手の良い玄関収納
ベビーカーやゴルフバッグなども収納可能な
シューズクローゼットをご用意。

■玄関ホールに手洗いカウンター
帰宅後すぐに手洗いということができる
自動水栓のカウンターと、コートなど
上着の収納に便利なクローゼットも設けました。

■リビング階段
家族のコミュニケーションを育むリビング階段。
顔を合わせる機会を増やす仲良し家族の基本です。

■窓と壁の重要な役割
リビングには、TVボードが配置しやすいように、
横すべり出し窓を採用しました。

■明るいダイニング
南に面するダイニングは
十分な明るさを確保するために
掃き出し窓を採用しています。

■機能的なキッチンレイアウト
炊事をしながらも、家族が見渡せる実用性の高いキッチンレイアウト。
保存食品などを収納できるパントリーもご用意。
洗面室への動線も便利です。

■セカンドバルコニー
洋室にも3.0帖のバルコニーを設けました。
雨の日にもうれしい屋根付きインナー設計です。

■大容量のクローゼット
ウォークインクローゼットは、満足できる大容量
1.8帖のスペースを確保しました。

■共用の収納
廊下にはみんなで使える
共用の収納を設けました。



■広さが便利、インナーバルコニー
主寝室には、奥行きのある3.7帖のバルコニーを設けました。
雨の日にもうれしい屋根付きインナー設計です。

床暖房範囲

※上記図面・外構植栽はイメージですので、実際とは多少異なる場合があります。また、車や室内外の家具等は価格には含まれません。※現状と図面が異なる場合は、現状優先とさせていただきます。※掲載の物件は先着順につき、売却済み場合はご容赦ください。

