

PLAN 5
4LDK

■敷地面積 / 135.28㎡ (40.92坪)
■建物面積 / 103.75㎡ (31.38坪)

□1階面積 / 55.06㎡
□2階面積 / 48.69㎡

長期優良住宅
ガス併用住宅

- エコジョーズ
- ガラストップガスコンロ
- 床暖房
- 食洗機
- タンクレストイレ(1F)
- 玄関 勝手口 / 人感センサーライト
- 玄関 / 除菌 脱臭機エアー
- 玄関ホール手洗いカウンター
- リビングスタディカウンター
- 効率の良い家事動線
- 南面の明るい和室
- インナーバルコニー5.2帖
- シューズクローゼット
- 玄関クローク
- ホール収納
- 床下収納
- 洗面室システム収納
- キッチンパントリー
- ウォークインクローゼット2.5帖
- 2Fホール収納×2
- 宅配BOX
- 駐車場2台
- 南面の広い庭

豊富で多彩な収納力と 効率よいハウスワーク動線
ひろびろセンターバルコニーがうれしい住まい



■玄関ホールに手洗いカウンター

帰宅後すぐに手洗いがいができる
自動水栓のカウンターを設置しました。

■使い勝手の良い玄関収納

ベビーカーやゴルフバッグなども収納可能な
シューズクローゼットと、コートなど上着の収納に
便利なクローゼットを設けました。

■便利な階段下収納

階段下を利用した収納スペースを設けました。
掃除道具や季節の家電収納に活躍します。

■多目的に使えるスタディコーナー

リビングダイニングにカウンターを設置しました。
お子様のリビング学習など、
家族のコミュニケーションも育みます。

■大容量のクローゼット

ウォークインクローゼットは、満足できる大容量
2.5帖のスペースを確保しました。

■共用の収納

ホールと廊下にはみんなで使える
共用の収納を2ヶ所設けました。

■無駄のない居室空間

居室内にクローゼット等の収納が
はみ出さない作りで室内空間を
無駄なく有効に使えます。

■個室の収納

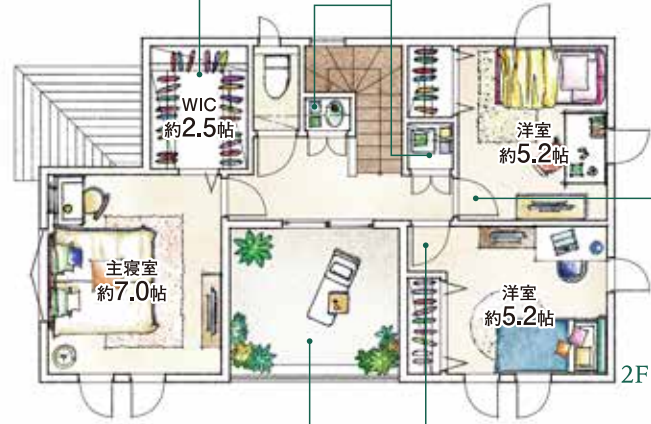
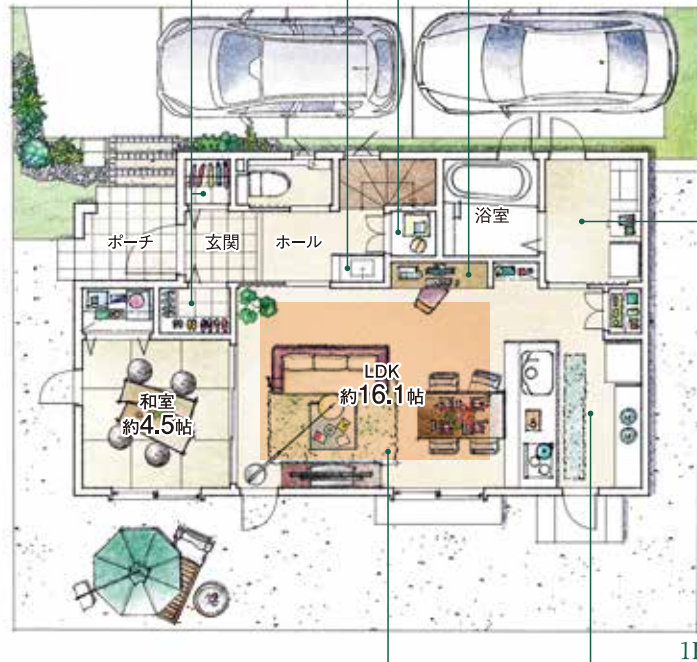
ドアのターンエリアとクロークを
一列に並べて無駄なく配置。
クロークにも十分な容量を確保しました。

■広さが便利、インナーバルコニー

ホールから出入りできる
奥行きのある広々5.2帖のバルコニーを設けました。
雨の日にもうれしい屋根付きインナー設計です。

■快適パウダールーム

バスタイムやメイクタイムを快適に過ごせる、
広さと収納力を確保した洗面室。
キッチンからの家事動線も便利です。



■窓と壁の重要な役割

ダイニングには、十分な明るさを
確保する為に掃き出し窓を採用しました。
TVボード等を配置しやすい
十分な壁面も確保しています。

■機能的なキッチンレイアウト

炊事をしながらも、家族が見渡せる
実用性の高いキッチンレイアウト。
保存食品などを収納できるパントリーもご用意。
洗面室、浴室への動線も魅力です。

床暖房範囲

※上記図面・外構植栽はイメージですので、実際とは多少異なる場合があります。また、車や室内外の家具等は価格には含まれません。※現状と図面が異なる場合は、現状優先とさせていただきます。※掲載の物件は先着順につき、売却済み場合はご容赦ください。



910 910 910 910
3,640
(単位:mm)