

Sunny Villa  
Tobata Yomiya

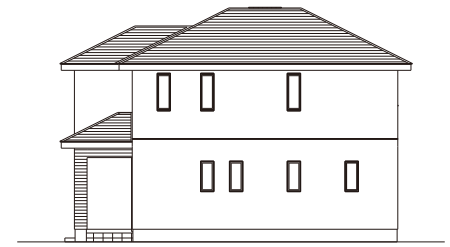
# PLAN 3 4LDK

■敷地面積 / 134.00㎡ (40.53坪)  
■建物面積 / 102.67㎡ (31.05坪)  
□1階面積 / 55.06㎡  
□2階面積 / 47.61㎡

長期優良住宅  
ガス併用住宅

- エコジョース
- ガラストップガスコンロ
- 床暖房
- 食洗機
- タンクレストイレ(1F)
- 玄関/勝手口/人感センサーライト
- 玄関/除菌脱臭機エアー
- 玄関吹抜け
- 玄関ホール手洗いカウンター
- リビングスタディカウンター
- 効率の良い家事動線
- 南面の明るい和室
- 主寝室ワークカウンター
- インナーバルコニー3.0帖
- シューズクローゼット
- 玄関クローク
- ホール収納
- キッチンパントリー
- 洗面室システム収納
- ウォークインクローゼット1.8帖
- 2Fホール収納
- 宅配BOX
- 駐車場2台
- 南面の広い庭

## 明るく開放感溢れる玄関吹抜け 2つのスタディコーナーと 効率のよいハウスワーク動線がうれしい住まい



### ■玄関ホールに手洗いカウンター

帰宅後すぐに手洗いうがいができる  
自動水栓のカウンターと、  
階段下を利用した収納スペースを設けました。

### ■多目的に使えるスタディコーナー

リビングダイニングにカウンターを設置しました。  
お子様のリビング学習など、  
家族のコミュニケーションも育みます。

### ■明るい玄関吹抜け

玄関に設けた開放的な吹抜けは、  
明るく心地よい空間を演出してくれます。

### ■使い勝手の良い玄関収納

ベビーカーやゴルフバッグなども収納可能な  
シューズクローゼットと、コートなど  
上着の収納に便利なクローゼットを  
両サイドに設けました。

### ■使い勝手の良い広さの主寝室

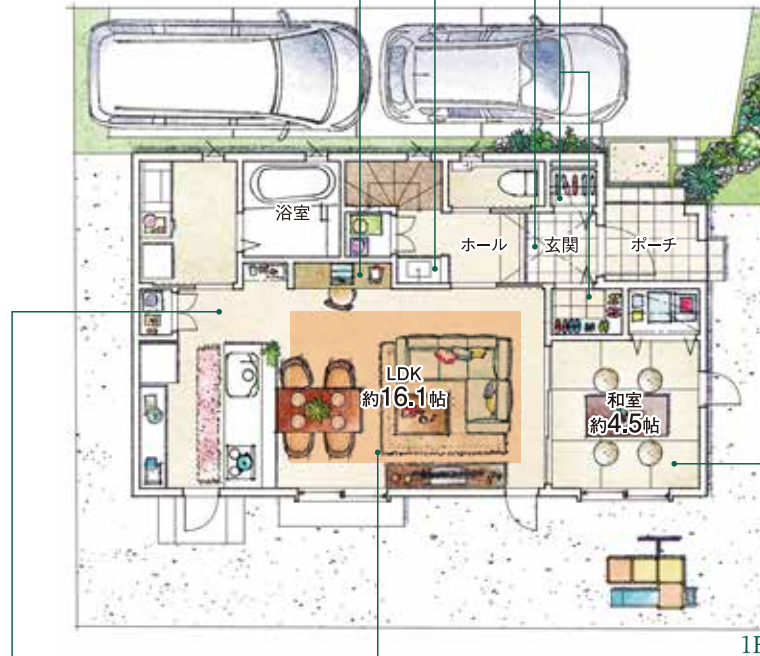
ウォークインクローゼットは1.8帖のスペースを確保しました。  
カウンター付きでリモートワークや家事などの作業スペースに活用できます。

### ■共用の収納

廊下にはみんなで使える  
共用の収納を設けました。

### ■吹抜けによる明るさの効果

吹抜けは、開放感の演出だけでなく  
廊下やホールも明るくしてくれます。



### ■機能的なキッチンレイアウト

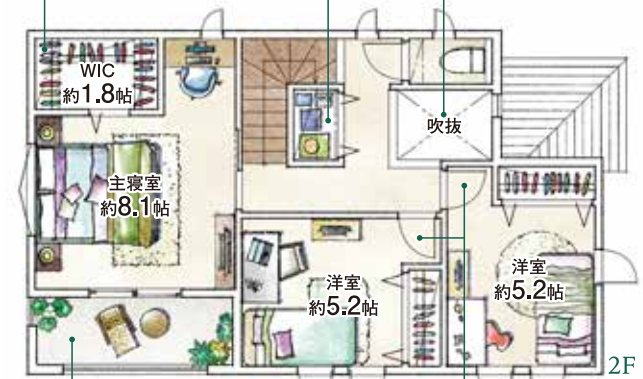
炊事をしながらも、家族が見渡せる  
実用性の高いキッチンレイアウト。  
保存食品などを収納できるパントリーもご用意。  
洗面室、浴室への動線も魅力です。

### ■窓と壁の重要な役割

ダイニングには、十分な明るさを  
確保する為に掃き出し窓を採用しました。  
TVボード等を配置しやすい  
十分な壁面も確保しています。

### ■リビング横の明るい南面の和室

リビングにつながる4.5帖の  
癒しの和空間を設けました。  
掃き出し窓と片開き窓を設け  
十分な明るさと風の流れを確保しました。



### ■便利なインナーバルコニー

主寝室に面するバルコニーは  
雨の日にもうれしい屋根付きインナー設計です。

### ■個室の収納

ドアのターンエリアとクロークを  
一列に並べて無駄なく配置。  
クロークにも十分な容量を確保しました。

### 床暖房範囲

※上記図面・外構植栽はイメージですので、実際とは多少異なる場合があります。また、車や室内外の家具等は価格には含まれません。※現状と図面が異なる場合は、現状優先とさせていただきます。※掲載の物件は先着順につき、売約済みの場合はご容赦ください。



910 910 910 910  
3,640  
(単位:mm)