

PLAN 2
4LDK

■敷地面積 / 133.58㎡ (40.40坪)
■建物面積 / 102.68㎡ (31.06坪)
□1階面積 / 55.48㎡
□2階面積 / 47.20㎡

長期優良住宅
ガス併用住宅

- エコジョーズ
- ガラストップガスコンロ
- 床暖房
- 食洗機
- タンクレストイレ(1F)
- 玄関/勝手口/人感センサーライト
- 玄関/除菌/脱臭機エアイー
- 玄関ホール吹抜け
- センターリビング
- 使い勝手のよいゾーニング
- オープンバルコニー6.0帖
- 主寝室ワークカウンター
- シューズクローゼット
- 玄関ホールクローク
- 床下収納
- リビング収納
- キッチンパントリー
- ウォークインクローゼット1.8帖
- 2Fホール大型収納
- 宅配BOX
- 駐車場2台

広がるゾーニングがうれしいセンターリビング
充実の主寝室と オープンバルコニーが魅力の住まい



■容量たっぷりシューズクローゼット
ベビーカーやゴルフバッグなども収納可能な
うれしい大型のシューズクローゼットをご用意。

■快適パウダールーム
バスタイムやメイクタイムを快適に過ごせる
玄関近くの洗面室は、帰宅後の手洗いに便利です。

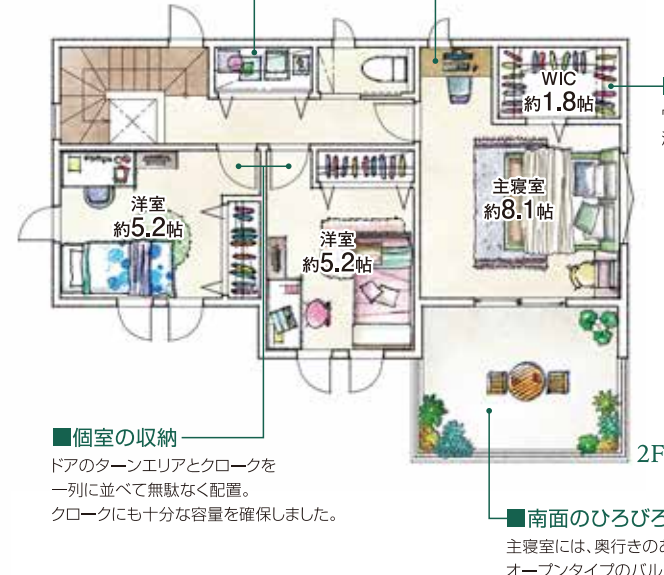
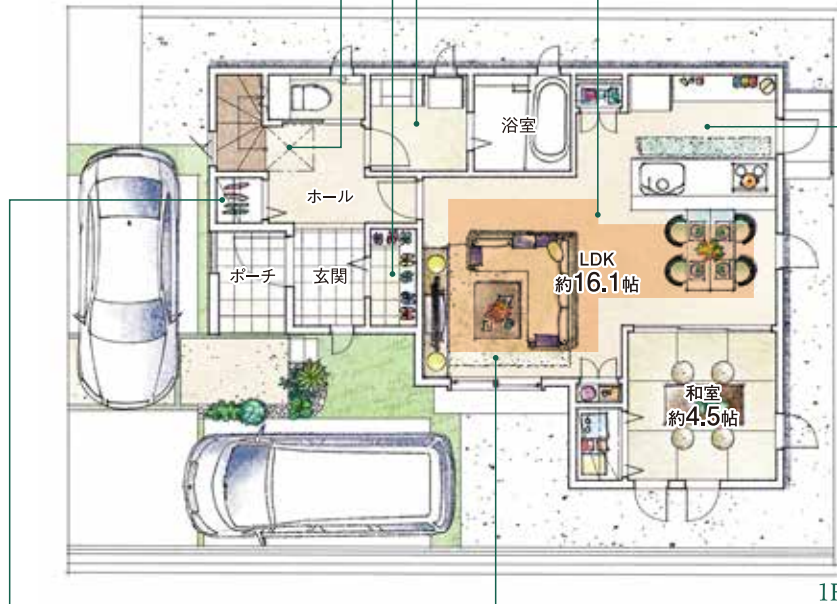
■明るいホール吹抜け
玄関ホールに設けた開放的な吹抜けは、
明るく心地よい空間を演出してくれます。

■計画されたゾーニング
キッチンから、LDと和室が見渡せる
家族のコミュニケーションを育む居室レイアウト。
リビングには収納スペースを設けました。

■共用の収納
廊下にはみんなで使える
ワイドな共用の収納を設けました。

■用途多彩な自由空間
主寝室には独立した書斎スペースを設けました。
窓付きの明るい空間は、パウダールームにも最適です。

■大容量のクローゼット
ウォークインクローゼットは、
満足できる大容量
1.8帖のスペースを確保しました。



■玄関ホールの共用クローゼット
コートなど上着の収納に便利な
クローゼットを設けました。

■窓と壁の重要な役割
リビングには、十分な明るさを確保する為に
掃き出し窓を採用しました。
TVボード等を配置しやすい
十分な壁面も確保しています。

■機能的なキッチンレイアウト
炊事をしながらも、家族と会話ができる
実用性の高いキッチンレイアウト。
保存食品や雑貨など、
上手に収納できるパントリーもご用意。

床暖房範囲

※上記図面・外構植栽はイメージですので、実際とは多少異なる場合があります。また、車や室内外の家具等は価格には含まれません。※現状と図面が異なる場合は、現状優先とさせていただきます。※掲載の物件は先着順につき、売却済みの場合はご容赦ください。



910 910 910 910
3,640
(単位:mm)