

Sunny Villa
Tobata Yomiya

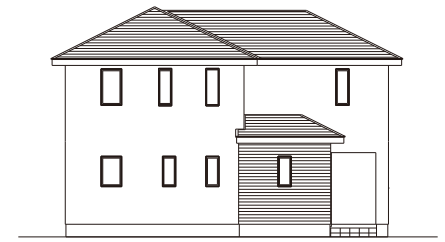
PLAN 1 4LDK

- 敷地面積 / 133.85㎡ (40.48坪)
- 建物面積 / 104.97㎡ (31.75坪)
- 1階面積 / 55.37㎡
- 2階面積 / 49.60㎡

長期優良住宅
ガス併用住宅

- エコジョース
- ガラストップガスコンロ
- 床暖房
- 食洗機
- タンクレストイレ(1F)
- 玄関/勝手口/人感センサーライト
- 玄関/除菌脱臭機エアー
- 玄関ホール手洗いカウンター
- リビングスタディカウンター
- 効率の良い家事動線
- 主寝室ワークカウンター
- インナーバルコニー4.5帖
- シューズクローゼット
- 玄関クローク
- ホール収納
- 床下収納
- 洗面室システム収納
- キッチンパントリー
- ウォークインクローゼット2.2帖
- ウォークインクローゼット1.1帖
- ウォークインクローゼット1.1帖
- 宅配BOX
- 駐車場2台
- 南面の広い庭
- 角地

笑顔があつまる充実のセンターリビング 効率のよいハウスワーク動線と 豊富な収納力がうれしい角地の住まい



■玄関ホールに手洗いカウンター

帰宅後すぐに手洗いがいができる
自動水栓のカウンターを設置しました。

■使い勝手の良い玄関収納

ベビーカーやゴルフバッグなども収納可能な
シューズクローゼットとコートなど上着の収納に
便利なクローゼットと、収納を設けました。

■多目的に使えるスタディコーナー

リビングダイニングにカウンターを設置しました。
お子様のリビング学習など、
家族のコミュニケーションも育みます。

■便利な階段下収納

階段下を利用した収納スペースを設けました。
掃除道具や季節の家電収納に活躍します。

■便利なカウンター

主寝室の一角に明るい窓付きの
オープンな書斎を設けました。
便利なカウンターと収納スペースも備えています。

■大容量のクローゼット

ウォークインクローゼットは、満足できる大容量
2.2帖のスペースを確保しました。
廊下からも出入りできる便利な2way仕様です。

■無駄のない居室空間

各居室内にクローゼット等の収納が
はみ出さない作りで室内空間を
無駄なく有効に使えます。

■個室の収納

各部屋の収納も
ウォークインタイプにしました。

■広さが便利、インナーバルコニー

廊下から出入りできる
奥行きのある広々4.5帖のバルコニーを設けました。
雨の日にもうれしい屋根付きインナー設計です。

■快適パウダールーム

バスタイムやメイクタイムを快適に過ごせる、
広さと収納力を確保した洗面室。
キッチンからの家事動線も便利です。

■機能的なキッチンレイアウト

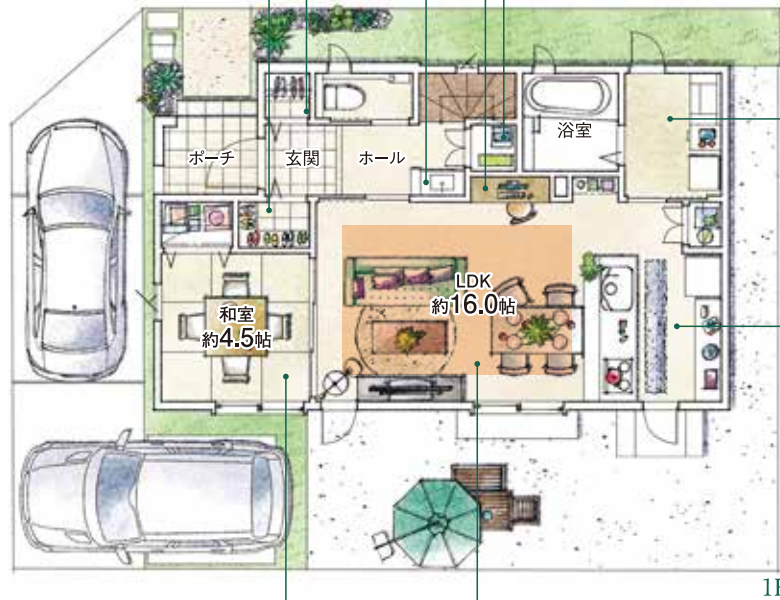
炊事をしながらも、家族が見渡せる
実用性の高いキッチンレイアウト。
保存食品や雑貨など、上手に収納できるパントリーもご用意。

■リビング横の明るい南面の和室

リビングにつながる4.5帖の癒しの和空間を設けました。
掃き出し窓を設け、十分な明るさを確保しています。

■窓と壁の重要な役割

ダイニングには、十分な明るさを
確保する為に掃き出し窓を採用しました。
TVボード等を配置しやすい
十分な壁面も確保しています。



床暖房範囲

※上記図面・外構植栽はイメージですので、実際とは多少異なる場合があります。また、車や室内外の家具等は価格には含まれません。※現状と図面が異なる場合は、現状優先とさせていただきます。※掲載の物件は先着順につき、売却済み場合はご容赦ください。

