

4LDK

■敷地面積 / 201.30㎡ (60.89坪)
■建物面積 / 119.25㎡ (36.07坪)
□1階面積 / 60.03㎡ □2階面積 / 59.22㎡

長期優良住宅
新基準対応

オール電化住宅

エコキュート
IHヒーター
食洗機

タンクレストイレ(1F)
玄関・勝手口/人感センサーライト
玄関/除菌・脱臭機エアー
ひろびろ玄関ポーチ
玄関ホール手洗いカウンター
ひろびろLDK 18.0帖
リビング階段
効率の良い家事動線
ワイドインナーバルコニー7.5帖
オープンバルコニー4.5帖
シューズクローゼット
玄関クローク
玄関ホール収納
キッチンパントリー
床下収納
洗面室システム収納
ウォークインクローゼット2.2帖
2Fホール収納
宅配BOX
駐車場3台
南面の広い庭
角地

便利で快適 2つの大きなバルコニーと

コミュニケーション育む 広々センターリビングがうれしい住まい



■大容量のクローゼット

ウォークインクローゼットは、満足できる大容量
2.2帖のスペースを確保しました。

■共用の収納

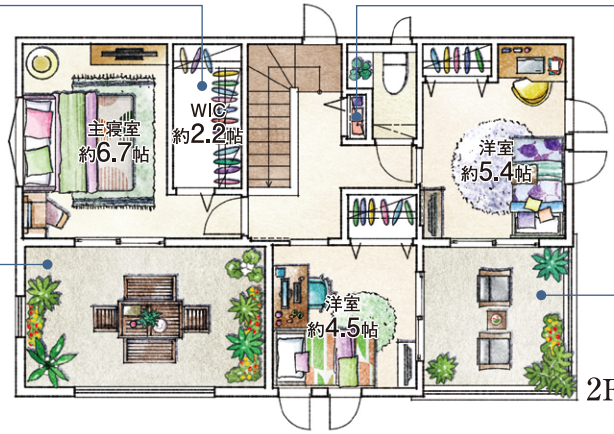
廊下に設けた共用の収納は、
季節の家電などの収納に便利です。

■南面のひろびろバルコニー

主寝室には、7.5帖の専用バルコニーを設けました。
居室並みのスペースは、憩いの場としても活躍します。
雨の日にも便利なインナー設計です。

■ひろびろオープンバルコニー

2つの洋室から出入りできる4.5帖のバルコニーも設けました。
天気の良い日のお布団干しにも活躍できます。



■快適パウダールーム

バスタイムやメイクタイムを
快適に過ごせる広さと
システム収納が魅力の洗面室。

■ひろびろ玄関ポーチ

玄関前に屋根付きの
スペースを設けました。
雨の日などに広々空間が重宝します。

■機能的なキッチンレイアウト

炊事をしながらも、家族が見渡せる
実用性の高いキッチンレイアウト。
保存食品などを収納できるパントリーもご用意。
洗面室、浴室への動線も魅力です。

■使い勝手の良い玄関収納

ベビーカーやゴルフバッグなども
収納可能なシューズクローゼットに、
ホール奥には階段下を利用した
収納も設けました。

■明るいダイニング

掃き出し窓と縦すべり出し窓を設け十分な明るさと
風の流れを確保したダイニングです。

■玄関ホールに
手洗いカウンター

帰宅後すぐに手洗い・うがいができる
自動水栓のカウンターと、
コートなど上着の収納に便利な
玄関クローク。

■リビング階段のある広々LDK

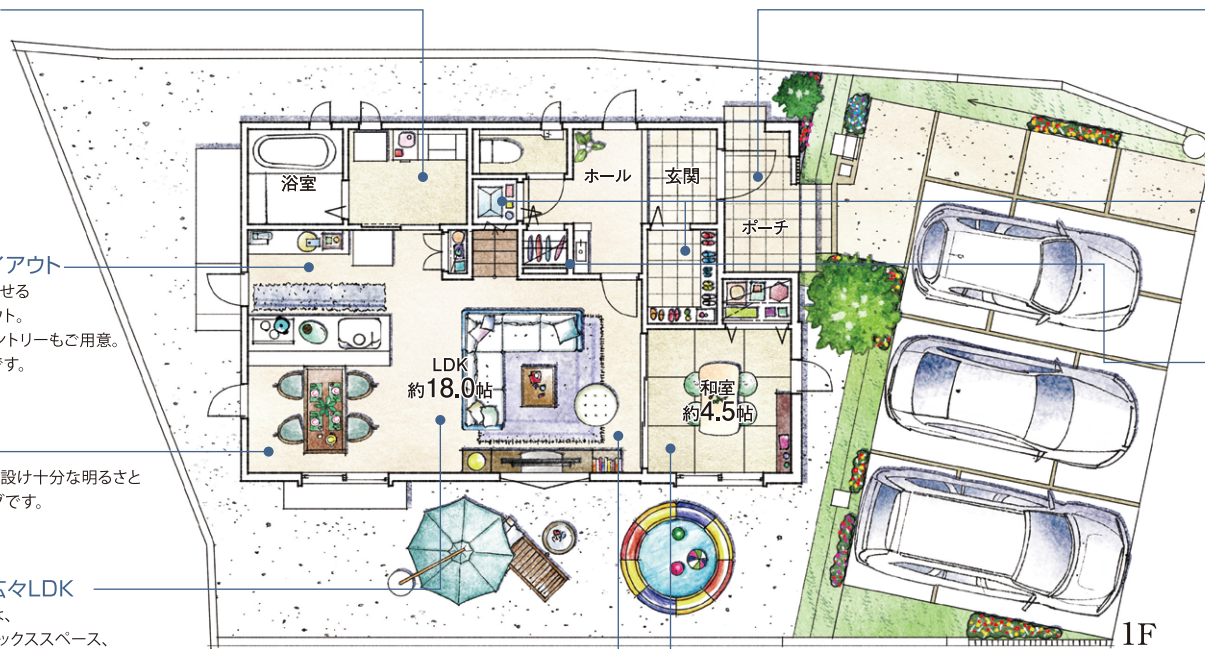
18.0帖の広さを確保したLDKは、
家族の団らんかつくろぎのリラックススペース、
リビング階段があることで家族間の
コミュニケーションも育みます。

■窓と壁の重要な役割

リビングには、TVボードが
配置しやすいように、
横すべり出し窓を採用しました。

■南面の明るい和室

リビングにつながる4.5帖の癒しの和空間には
掃き出し窓と縦すべり出し窓を設け、
十分な明るさと風の流れを確保しました。



910 910 910 910
3,640
(単位:mm)

※上記図面・外構補載はイメージですので、実際とは多少異なる場合があります。また、車や室内外の家具等は価格には含まれません。※現状と図面が異なる場合は、現状優先とさせていただきます。※掲載の物件は先着順につき、売約済みの場合はご容赦ください。