

■敷地面積/135.12㎡(40.87坪) ■建物面積/105.99㎡(32.06坪) □1階面積/52.58㎡ □2階面積/53.41㎡

広さがうれしいリビングと コミュニケーションを育むリビング階段
未来を見据えた 2in1ルームがうれしい住まい



■機能的なキッチンレイアウト

炊事をしながらも、家族が見渡せる実用性の高いキッチンレイアウト。
保存食品などを収納できるパントリーもご用意。
洗面室、浴室への動線も魅力です。

■快適パウダールーム

バスタイムやメイクタイムを快適に過ごせる、
ゆとりの広さと収納力を確保した洗面室。

■便利なパントリー

キッチンの奥にある収納スペースには、
食品などの保存に便利な可動棚を設置しました。

■リビング階段

家族のコミュニケーションを育むリビング階段。
顔を合わせる機会を増やす仲よし家族の基本です。

■玄関ホールに手洗いカウンター

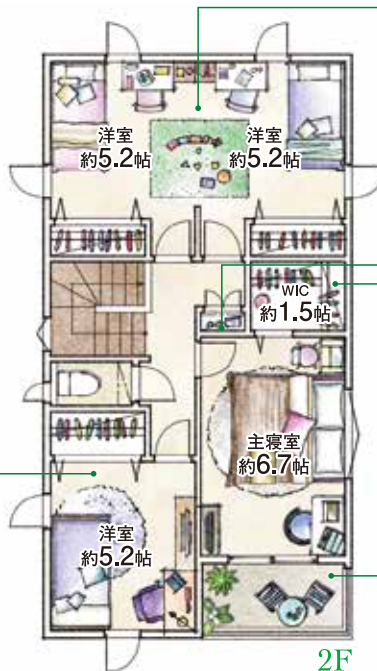
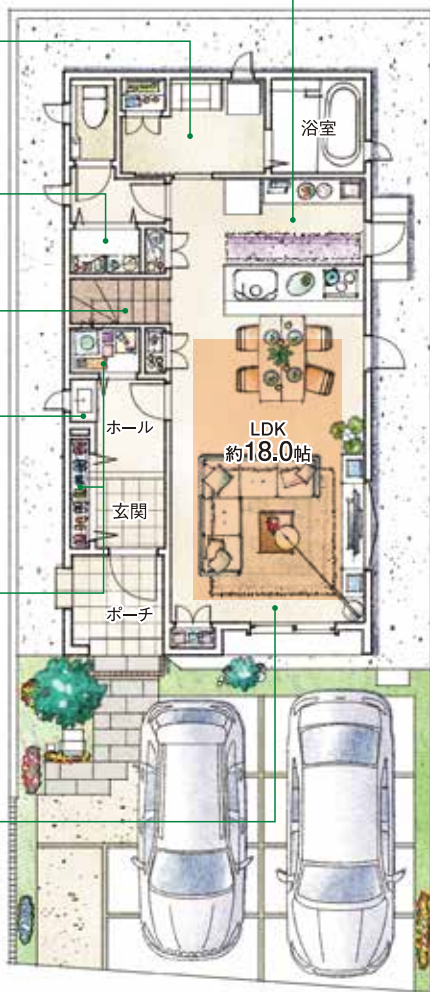
帰宅後すぐに手洗いがいことができる
自動水栓のカウンターを設置しました。

■容量たっぷり
シューズクローゼット

玄関の壁面にワイドな
シューズクローゼットを設けました。
また、ホール部分にも収納を設けています。

■ゆったりとしたリビング空間

18.0帖の広さを確保したLDKには、
リビングとダイニングに収納スペースを設けました。
家族の団らんとくつろぎのリラクスペースです。



■将来も見据える
2in1ルーム

お子様が小さいときには、
大きな一部屋。
成長と共に、間仕切りを設けて
2部屋にもできます。

■共用の収納

廊下にはみんなで使える
共用の収納を設けました。

■大容量のクローゼット

ウォークインクローゼットは、
満足できる大容量1.5帖の
スペースを確保しました。

■南面のバルコニー

南側の主寝室に、
オープンタイプの
バルコニーを設けました。

■無駄のない居室空間

居室内にクローゼット等の収納が
はみ出さない作りで室内空間を
無駄なく有効に使えます。



910 910 910 910
(単位:mm) 3,640

床暖房範囲

エコジョーズ	玄関/除菌・脱臭機エアー	南面のバルコニー	洗面室収納
ガラストップガスコンロ	玄関ホール手洗いカウンター	ワイドシューズクローゼット	ウォークインクローゼット1.5帖
床暖房	リビング階段	リビング収納	2Fホール収納
食洗機	18帖のLDK	ダイニング収納	宅配BOX
タンクレストイレ(1F)	効率の良い家事動線	床下収納	駐車場2台
玄関・勝手口/人感センサーライト	2in1ルーム	キッチンパントリー	南入り

※上記図面・外構植栽はイメージですので、実際とは多少異なる場合があります。また、車や室内外の家具等は価格には含まれません。※現状と図面が異なる場合は、現状優先とさせていただきます。※掲載の物件は先着順につき、売却済みの場合はご容赦ください。