

■敷地面積/134.32㎡(40.63坪) ■建物面積/106.82㎡(32.31坪) □1階面積/53.41㎡ □2階面積/53.41㎡

明るい南西角地と 笑顔育むリビング階段
ランドリールームやキッチンパントリーなど 魅力溢れる住まい



■機能的なキッチンレイアウト

炊事をしながらも、家族が見渡せる
実用性の高いキッチンレイアウト。
保存食品などを収納できるパントリーもご用意。
洗面室、浴室への動線も魅力です。

■2.0帖のランドリールーム

花粉や黄砂の時期に重宝する室内物干しを天井に設置。
共用のクローゼットとしても利用できます。

■リビング階段

家族のコミュニケーションを
育むリビング階段。
顔を合わせる機会を増やす
仲よし家族の基本です。

■玄関ホールに 手洗いカウンター

帰宅後すぐに手洗いがいができる
自動水栓のカウンターを設置しました。

■使い勝手の良い玄関収納

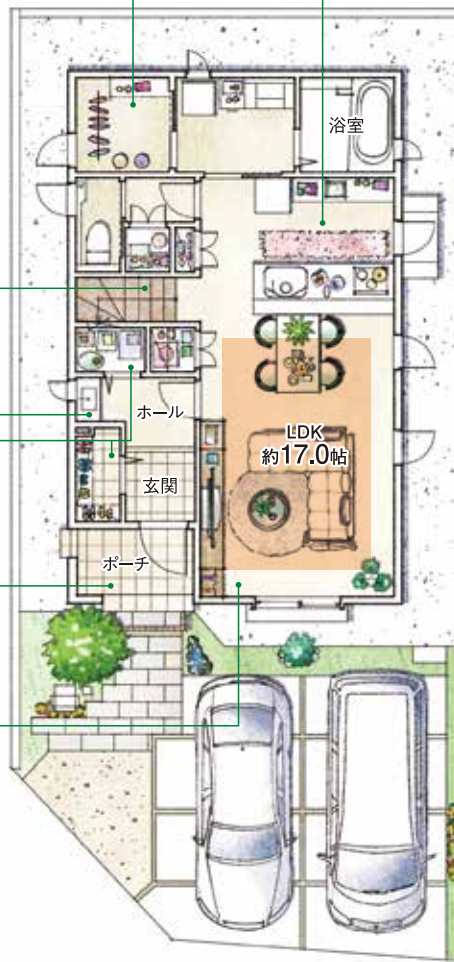
ベビーカーやゴルフバッグなども
収納可能なシューズクローゼットと
ホール内には収納を設けました。

■ゆとりの玄関ポーチ

玄関前に屋根付きの
スペースを設けました。
雨の日などに広い空間が重宝します。

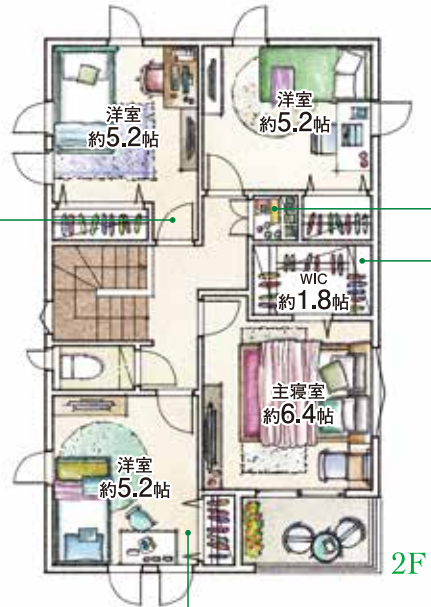
■窓と壁の重要な役割

リビングには、十分な明るさを確保する為に
掃き出し窓を採用しました。
TVボード等を配置しやすい
十分な壁面も確保しています。



■個室の収納

クロークにも十分な容量を確保しました。
ドアのターンエリアとクロークを
一列に並べて無駄なく配置しています。



■無駄のない居室空間

居室内にクローゼット等の収納が
はみ出さない作りで室内空間を
無駄なく有効に使えます。

■大容量のクローゼット

ウォークインクローゼットは、
満足できる大容量
1.8帖のスペースを確保しました。

■共用の収納

廊下にはみんなで使える
共用の収納を設けました。

床暖房範囲



910 910 910 910
(単位:mm) 3,640

エコジョーズ
ガラストップガスコンロ
床暖房
食洗機
タンクレストイレ(1F)
玄関・勝手口/人感センサーライト

玄関/除菌・脱臭機エアー
玄関ホール手洗いカウンター
リビング階段
効率の良い家事動線
ランドリールーム
南面のバルコニー

シューズクローゼット
玄関ホール収納
リビング収納
床下収納
キッチンパントリー
洗面室システム収納

ウォークインクローゼット1.8帖
2Fホール収納
宅配BOX
駐車場2台
南入り角地