

■敷地面積/134.30㎡(40.62坪) ■建物面積/114.86㎡(34.74坪) □1階面積/58.58㎡ □2階面積/56.28㎡

アウトドアリビングとしても愉しめる 広々バルコニー
豊富な収納と 効率のよいハウスクール動線が魅力の住まい



■大容量のクローゼット

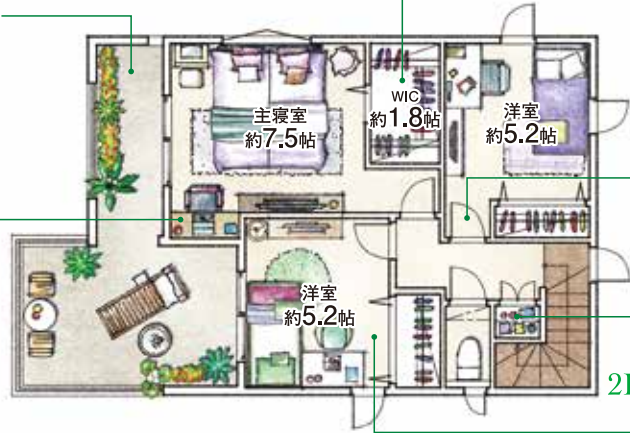
ウォークインクローゼットは、満足できる大容量
1.8帖のスペースを確保しました。

■オープンとインナーに分かれる ワイドバルコニー

主寝室と洋室から出入りできる9.7帖の
バルコニーの一部はオープン仕様。
居室側は、雨の日にもうれしい
便利な屋根付きインナー設計です。

■便利なカウンター

主寝室にはカウンターを設置しました。
リモートワークや家事などの
作業スペースに活用できます。



■個室の収納

クロークにも十分な容量を確保しました。
ドアのターンエリアとクロークを
一列に並べて無駄なく配置しています。

■共用の収納

廊下にはみんなで使える
共用の収納を設けました。

■無駄のない居室空間

居室内にクローゼット等の収納が
はみ出さない作りで室内空間を
無駄なく有効に使えます。

■窓と壁の重要な役割

リビングには、十分な明るさを
確保する為に掃き出し窓を採用。
また、TVボードが配置しやすいように、
横すべり出し窓を採用しました。

■玄関ホールに 手洗いカウンター

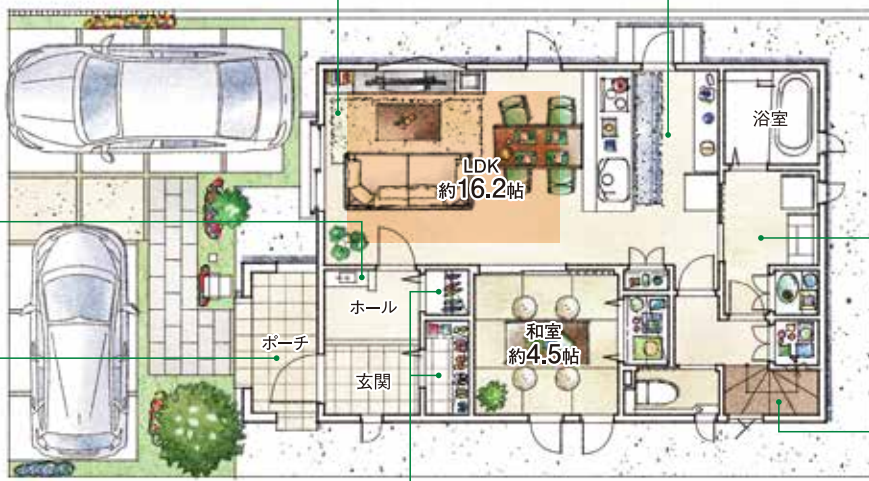
帰宅後すぐに手洗いがいができる
自動水栓のカウンターを設置しました。

■ゆとりの玄関ポーチ

玄関前に屋根付きの
スペースを設けました。
雨の日などに広い空間が重宝します。

■使い勝手の良い玄関収納

ベビーカーやゴルフバッグなども収納可能な
シューズクローゼットとコートなど上着の収納に
便利なクローゼットと、収納を設けました。



■機能的なキッチンレイアウト

炊事をしながらも、家族が見渡せる
実用性の高いキッチンレイアウト。
保存食品などを収納できる
パントリーもご用意。
洗面室、浴室への動線も魅力です。

■快適パウダールーム

階段下を利用した
十分な収納スペースを確保した
バスタイムやメイクタイムを
快適に過ごせる洗面室。
2wayの動線も魅力です。

■リビングアクセス階段

2階への階段は、
リビングダイニングの奥に配置。
家族の顔を合わせる
機会が増える設計です。
階段下を利用した収納も便利です。



910 910 910 910
(単位:mm) 3,640

床暖房範囲

エコジョーズ	玄関/除菌・脱臭機エアー	ハーフインナーバルコニー9.7帖	ウォークインクローゼット1.8帖
ガラストップガスコンロ	玄関ホール手洗いカウンター	シューズクローゼット	2Fホール収納
床暖房	効率の良い家事動線	玄関ホールクローク	宅配BOX
食洗機	リビングアクセス階段	床下収納	駐車場2台
タンクレストイレ(1F)	2Way洗面室	キッチンパントリー	
玄関・勝手口/人感センサーライト	主寝室ワークカウンター	洗面室収納	

※上記図面・外構植栽はイメージですので、実際とは多少異なる場合があります。また、車や室内外の家具等は価格には含まれません。※現状と図面が異なる場合は、現状優先とさせていただきます。※掲載の物件は先着順につき、売却済みの場合はご容赦ください。