

Plan 1

■敷地面積/135.02㎡(40.84坪) ■建物面積/114.86㎡(34.74坪) □1階面積/58.58㎡ □2階面積56.28㎡

豊富で多彩な収納力と 効率よいハウスワーク動線
2way和室とのつながりもうれしい住まい



■無駄のない居室空間

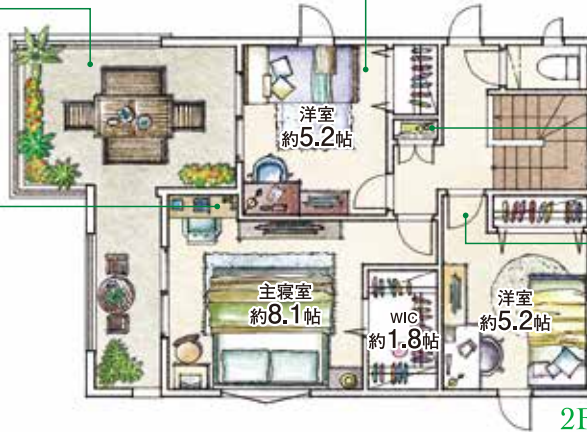
居室内にクローゼット等の収納が
はみ出さない作りで室内空間を
無駄なく有効に使えます。

■オープンとインナーに分かれる ワイドバルコニー

主寝室と洋室から出入りできる9.7帖の
バルコニーの一部はオープン仕様。
居室側は、雨の日にもうれしい
便利な屋根付きインナー設計です。

■使い勝手の良い広さの主寝室

ウォークインクローゼットは
1.8帖のスペースを確保しました。
カウンター付きリモートワークや
家事などの作業スペースに活用できます。



■共用の収納

廊下にはみんなで使える
共用の収納を設けました。

■個室の収納

クロークにも十分な容量を確保しました。
ドアのターンエリアとクロークを
一列に並べて無駄なく配置しています。

2F

■玄関ホールに手洗いカウンター

帰宅後すぐに手洗いうがいができる
自動水栓のカウンターを設置しました。

■使い勝手の良い シューズクローゼット

ベビーカーやゴルフバッグ
なども収納可能な
シューズクローゼットをご用意。

■ゆとりの玄関ポーチ

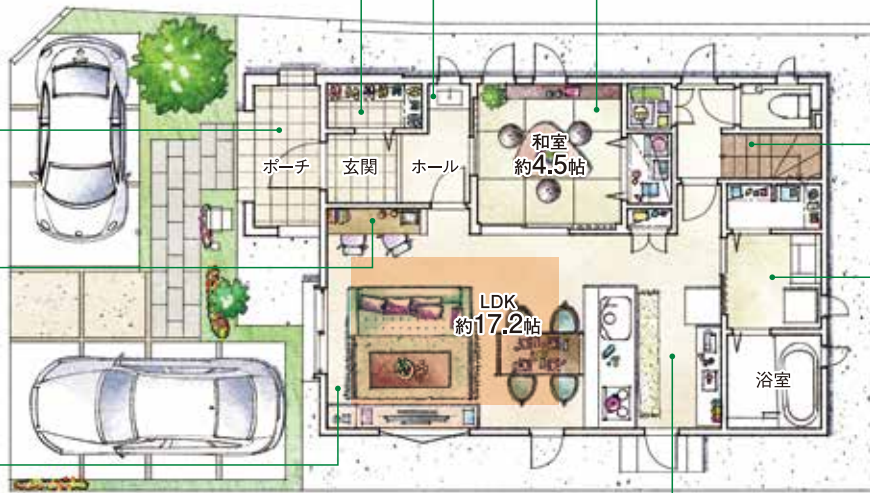
玄関前に屋根付きの
スペースを設けました。
雨の日などに広い空間が重宝します。

■多目的に使える スタディコーナー

リビングにカウンターを設置しました。
お子様のリビング学習など、
家族のコミュニケーションも育みます。

■窓と壁の重要な役割

リビングには、十分な明るさを
確保する為に掃き出し窓を採用。
また、TVボードが配置しやすいように、
横すべり出し窓を採用しました。



■使い勝手の良い 2way和室

玄関ホールとダイニングに
出入口を設けた4.5帖の和室は、
使い勝手が良く
客間としても嬉しい設計です。

■リビングアクセス階段

2階への階段は、
リビングダイニングの奥に配置。
家族の顔を合わせる機会が
増える設計です。
奥には便利な収納も設けました。

■快適パウダールーム

階段下を利用した十分な
収納スペースを確保した
メイクタイムを快適に過ごせる洗面室。

1F

■機能的なキッチンレイアウト

炊事をしながらも、家族が見渡せる実用性の高いキッチンレイアウト。
保存食品などを収納できるパントリーもご用意。
洗面室、浴室への動線も魅力です。



910 910 910 910
(単位:mm) 3,640

床暖房範囲

エコジョーズ	玄関/除菌・脱臭機エアー	主寝室ワークカウンター	ウォークインクローゼット1.8帖
ガラスストップガスコンロ	玄関ホール手洗いカウンター	ハーフインナーバルコニー9.7帖	2Fホール収納
床暖房	リビングスタディカウンター	シューズクローゼット	宅配BOX
食洗機	2Way和室	床下収納	駐車場2台
タンクレストイレ(1F)	効率の良い家事動線	キッチンパントリー	
玄関勝手口/人感センサーライト	リビングアクセス階段	洗面室大型収納	