

■敷地面積/120.26㎡(36.37坪) ■建物面積/94.19㎡(28.49坪) □1階面積/49.06㎡ □2階面積/45.13㎡

豊富で多彩な収納力と 広々バルコニーが魅力
ゆったりとした 心地よいリビング空間がうれしい住まい



■機能充実の2階ホールスペース

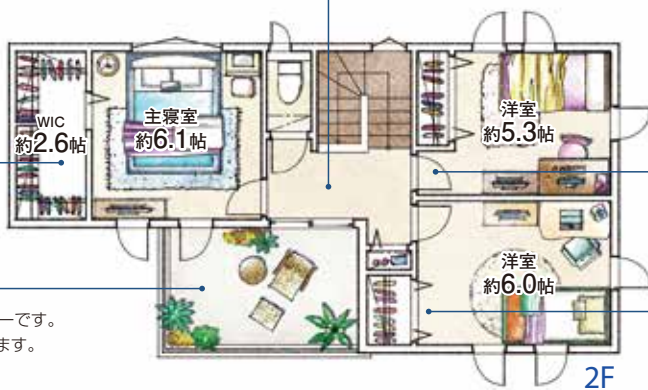
バルコニーへつながる窓で明るい2階ホールには
共用の収納や、便利な室内物干し金具を設置。
ご家族のマルチペースとして使用できます。

■大容量のクローゼット

主寝室には、2.6帖のワイドな
ウォークインクローゼットを設けました。

■ひろびろバルコニー

主寝室とホールから出入りできる5.0帖バルコニーです。
居室並みのスペースは、憩いの場としても活躍します。



■個室の収納

クロークにも十分な容量を確保しました。
ドアのターンエリアとクロークを
一列に並べて無駄なく配置しています。

■無駄のない居室空間

居室内にクローゼット等の収納が
はみ出さない作りで室内空間を
無駄なく有効に使えます。

■玄関ホールに手洗いカウンター

帰宅後すぐに手洗いがいができる
自動水栓のカウンターを設置しました。

■ひろびろ玄関ポーチ

玄関前に屋根付きのスペースを設けました。
雨の日などに広々空間が重宝します。

■使い勝手の良い玄関収納

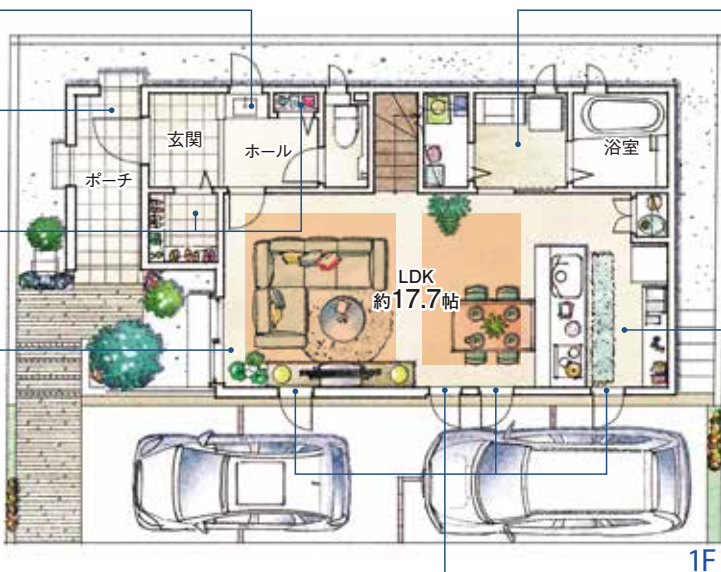
玄関には容量のあるシューズクローゼットと、
ホール部分にも収納を設けました。

■ゆったりとしたリビング空間

17.7帖の広さを確保したLDKは、
家族の団らんかつろぎのリラックススペース。
リビング階段が家族の絆も育みます。

■明るい室内空間

南面の4つの縦すべり出し窓は
明るさを確保するために
下部にはFIXの型板ガラスを採用しました。



■快適パウダールーム

バスタイムやメイクタイムを快適に過ごせる、
大型収納を確保した洗面室。

■機能的なキッチンレイアウト

炊事をしながらも、家族が見渡せる
実用性の高いキッチンレイアウト。
保存食品や雑貨など、
上手に収納できるパントリーもご用意。

床暖房範囲



910 910 910 910
(単位:mm) 3,640

エコジョーズ
ガラストップガスコンロ
床暖房
食洗機
タンクレストイレ(1F)
玄関・勝手口/人感センサーライト

広々玄関ポーチ
玄関/除菌・脱臭機エアー
玄関ホール手洗いカウンター
広々LDK17.7帖
リビング階段
2Fホール屋内物干し

オープンバルコニー5.0帖
シューズクローゼット
玄関ホール収納
床下収納
キッチンパントリー
洗面室大型収納

ウォークインクローゼット2.6帖
2Fホール収納
宅配BOX
駐車場2台
南入り