

3LDK

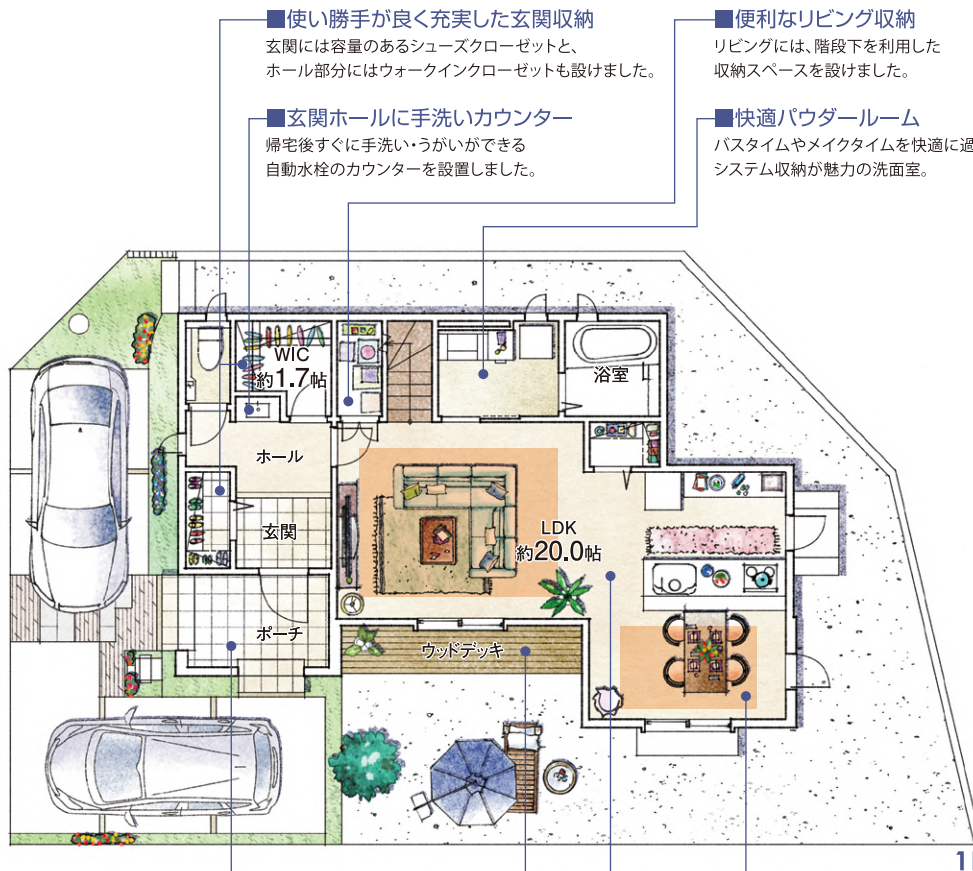
■敷地面積 / 165.83㎡ (50.16坪)
■建物面積 / 111.79㎡ (33.81坪)
□1階面積 / 58.38㎡ □2階面積 / 53.41㎡

長期優良住宅
新基準対応

ガス併用住宅

- エコジョーズ
- ガラストップガスコンロ
- 床暖房
- 食洗機
- タンクレストイレ(1F)
- 玄関・勝手口/人感センサーライト
- 玄関/除菌・脱臭機エアー
- ひろびろ玄関ポーチ
- 玄関ホール手洗いカウンター
- 使いやすいゾーニングのLDK20.0帖
- リビングウッドデッキ
- リビング階段
- 効率の良い家事動線
- ハーフインナーバルコニー4.5帖
- オープンバルコニー4.0帖
- シューズクローゼット
- 玄関のウォークインクローゼット
- リビング階段下収納
- キッチンパントリー
- 床下収納
- 洗面室システム収納
- ウォークインクローゼット3.2帖
- 2Fホール収納
- 宅配BOX
- 駐車場2台
- 南面の広い庭
- 3面角地

ウッドデッキのある広々とした寛ぎのリビングスペースが魅力
2つのバルコニーがうれしい 3面角地の住まい



■使い勝手が良く充実した玄関収納

玄関には容量のあるシューズクローゼットと、ホール部分にはウォークインクローゼットも設けました。

■玄関ホールに手洗いカウンター

帰宅後すぐに手洗い・うがいができる自動水栓のカウンターを設置しました。

■便利なリビング収納

リビングには、階段下を利用した収納スペースを設けました。

■快適パウダールーム

バスタイムやメイクタイムを快適に過ごせる広さとシステム収納が魅力の洗面室。

■使い勝手の良い広さの主寝室

主寝室のウォークインクローゼットは3.2帖の大容量を確保しながら、居室内にはみ出さない設計で室内空間を無駄なく有効に使えます。

■共用の収納

廊下にはみんなで使える共用の収納を設けました。

■便利なウッドデッキ

リビング前には広いお庭とつながるウッドデッキを設けました。

■明るいダイニング

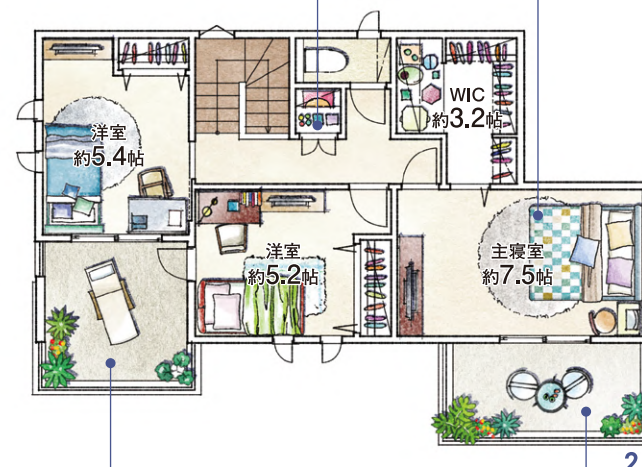
東に面するダイニングには掃き出し窓と縦すべり出し窓を設け、十分な明るさと風の流れを確保しました。

■ひろびろ玄関ポーチ

玄関前に屋根付きのスペースを設けました。雨の日などに広々空間が重宝します。

■ゆったりとしたリビング空間

20.0帖の広さを確保したLDKは、リビングとダイニングを独立させた使い勝手のよい空間設計です。リビング階段は家族の絆も育みます。



■広さが便利、インナーバルコニー

2部屋から出入りできる奥行きのある4.5帖のバルコニーです。雨の日にもうれしい半屋内の屋根付きです。

■ひろびろオープンバルコニー

主寝室には、広さと明るさがうれしい4.0帖のオープンバルコニーを設けました。読書などを楽しむ憩いのスペースとしてまた、天気の良い日のお布団干しにも活躍できます。

床暖房範囲

※上記図面・外構植栽はイメージですので、実際とは多少異なる場合があります。また、車や室内外の家具等は価格には含まれません。※現状と図面が異なる場合は、現状優先とさせていただきます。※掲載の物件は先着順につき、売約済みの場合はご容赦ください。

