

ゆとりの広さがうれしい寛ぎのリビング空間と 多彩な使い方ができる ひろびろバルコニーが魅力の住まい



4LDK

■敷地面積 / 204.88㎡ (61.97坪)
■建物面積 / 116.50㎡ (35.24坪)
□1階面積 / 58.54㎡ □2階面積 / 57.96㎡

長期優良住宅
新基準対応

オール電化住宅

- エコキュート
- IHヒーター
- 食洗機
- タンクレストイレ(1F)
- 玄関・勝手口 / 人感センサーライト
- 玄関 / 除菌・脱臭機エアアー
- LDKひろびろ17.6帖
- 主寝室ワークカウンター
- インナーバルコニー7.5帖
- シューズクローゼット
- 玄関ホール収納×2
- キッチンパントリー
- 床下収納
- 洗面室収納
- ウォークインクローゼット1.8帖
- 2Fホール収納
- 宅配BOX
- 駐車場3台
- 南面の広い庭

分譲価格 (外構費・水道負担金・消費税込)

3,810万円

■容量たっぷりシューズクローゼット

ベビーカーやゴルフバッグなども収納可能な
うれしい大型のシューズクローゼットをご用意。

■ゆとりの玄関ポーチ

玄関前に屋根付きのスペースを設けました。
雨の日などに広い空間が重宝します。

■2つの便利なホール収納

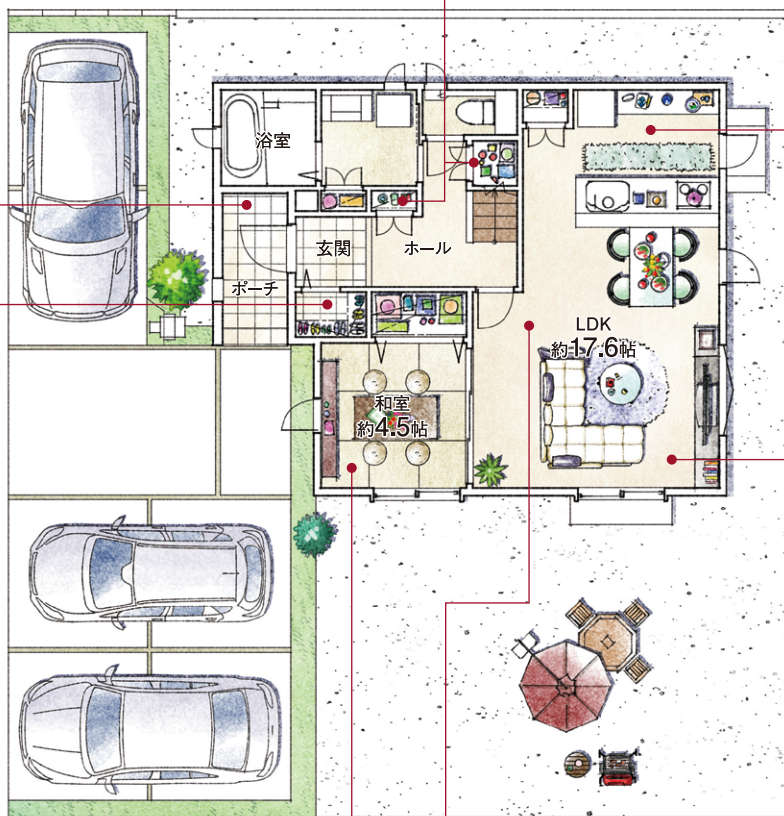
1階ホールに収納を2ヶ所設けました。
掃除道具や季節の家電収納に活躍します。

■使い勝手の良い広さの主寝室

ウォークインクローゼットは1.8帖のスペースを確保しました。
窓付きの明るいカウンターは書斎やパウダールームにも最適です。

■共用の収納

廊下にはみんなで使える
共用の収納を設けました。

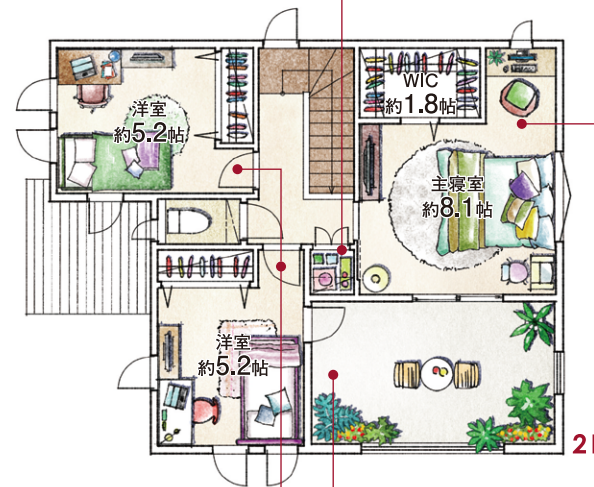


■南面の明るい和室

リビングにつながる4.5帖の癒しの和空間を設けました。
掃き出し窓と片開き窓を設け、
十分な明るさと風の流れを確保しました。

■ゆったりとしたリビング空間

17.6帖の広さを確保したLDKは、
家族の団らんとくつろぎのリラックススペース。



■ひろびろバルコニー

主寝室と洋室から出入りできるバルコニーです。
雨の日もうれしい屋根付きインナー設計です。
居室並みのスペースは、憩いの場としても活躍します。

■個室の収納

居室のクロークには
十分な容量を確保しました。
ドアのターンエリアとクロークを
一列に並べて無駄なく配置しています。

■機能的なキッチンレイアウト

炊事をしながらも、家族が見渡せる
実用性の高いキッチンレイアウト。
保存食品や雑貨など、
上手に収納できるパントリーもご用意。

■窓と壁の重要な役割

リビングダイニングには、十分な明るさを確保する為に
掃き出し窓を採用。また、リビング側はTVボードが
配置しやすいように、横すべり出し窓を採用しました。



910 910 910
3,640
(単位:mm)

※上記図面・外構補装はイメージですので、実際とは多少異なる場合があります。また、車や室内外の家具等は価格には含まれません。※現状と図面が異なる場合は、現状優先とさせていただきます。※掲載の物件は先着順につき、売約済みの場合はご容赦ください。