

PLAN 40

便利なランドリールームのある ワイドスパンが魅力の邸宅

3LDK + WIC + LR + SIC

■敷地面積 / 158.82㎡ (48.04坪)

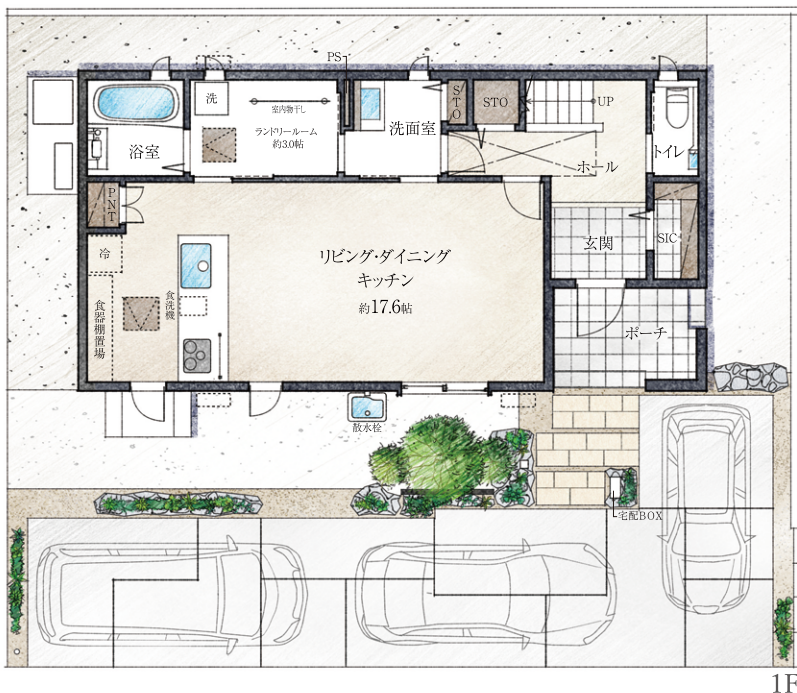
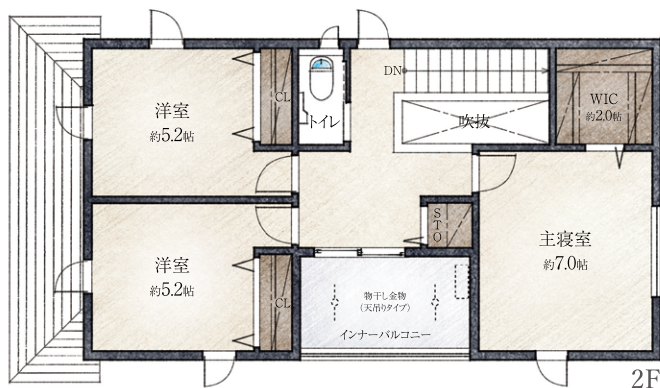
■建物面積 / 106.82㎡ (32.31坪)

□1階面積 / 54.65㎡ □2階面積 / 52.17㎡



Z E H水準の長期優良住宅

オール電化住宅



Point

- 広いポーチのある玄関にはシューズインクローゼット
- 回遊性の高いLDKの空間は広々17.6帖
- 梅雨時期に重宝するランドリールームを設置
- 浴室と空間を分けた洗面室は便利な3WAY
- 吹抜け効果で明るい2階ホールには収納を完備
- 人気の南入りの敷地には、3台分の駐車スペース

[凡例] ■ 収納

WIC=ウォークインクローゼット CL=クローゼット SIC=シューズインクローゼット STO=ストレージ(収納) PNT=パントリー LR=ランドリールーム

※上記図面は計画中の段階であり、間取り・面積とも予告なく変更する場合があります。車は価格には含まれません。※竣工後、図面と現状の建物が異なる場合には、現状優先とさせていただきます。

(単位:mm)

