

PLAN 28

オープンワイドの開放感が嬉しい リビング空間のある邸宅

4LDK + WIC + SIC

■敷地面積 / 153.33㎡ (46.38坪)

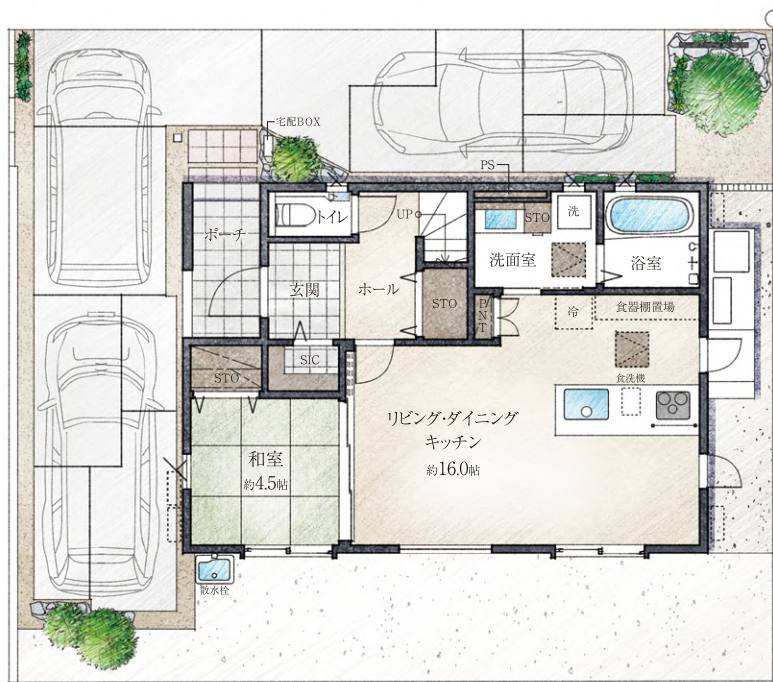
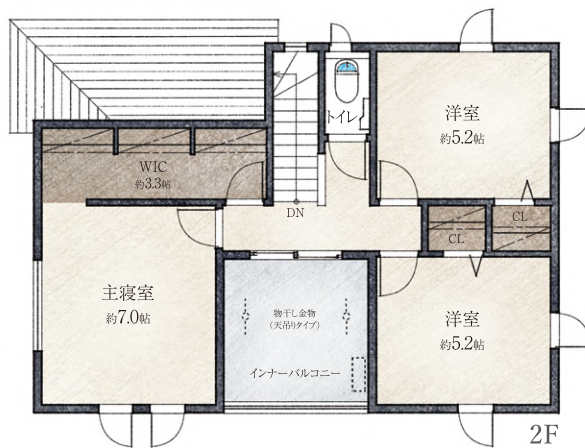
■建物面積 / 107.60㎡ (32.54坪)

□1階面積 / 55.23㎡ □2階面積 / 52.37㎡



Z E H水準の長期優良住宅

オール電化住宅



1F

Point

- 玄関にはシューズインクローゼットと階段下収納
- ウォークインクローゼットは便利な2Way仕様
- LDKにフルオープンでつながる南面の和室
- 雨の日に重宝する4.5帖のインナーバルコニー
- キッチンから洗面室への効率の良い水回り動線
- 庭を愉しむワイドガーデンと便利な3台駐車場

【凡例】 ■ 収納

WIC=ウォークインクローゼット CL=クローゼット SIC=シューズインクローゼット STO=ストレージ(収納) PNT=パントリー

※上記図面は計画中の段階であり、間取り・面積とも予告なく変更する場合があります。車は価格には含まれません。※竣工後、図面と現状の建物が異なる場合には、現状優先とさせていただきます。

(単位:mm)

