



コットンヒルズ  
時彩の森  
ときさいのもり

# PLAN 61 4LDK

長期優良住宅

オール電化住宅

■敷地面積/165.98㎡(50.20坪) ■建物面積/122.54㎡(37.06坪) □1階面積/61.27㎡ □2階面積/61.27㎡

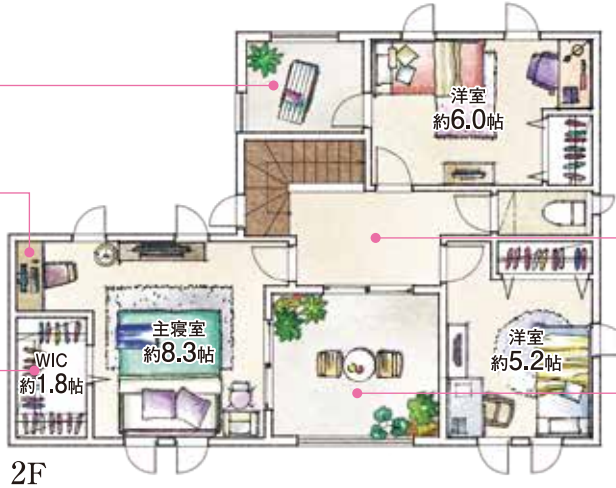
明るさがうれしいダイニングキッチンと 充実の主寝室が魅力の住まい



■セカンドバルコニー  
洋室から出入りできるバルコニーも設けました。

■便利なカウンター  
主寝室にはカウンターを設置しました。リモートワークや家事などの作業スペースに活用できます。

■大容量のクローゼット  
ウォークインクローゼットは、満足できる大容量約1.8帖のスペースを確保しました。



■便利なホールスペース  
2階ホールの天井に室内物干しを設置しました。

■広さが便利、インナーバルコニー  
主寝室と廊下からも出入りできるバルコニーです。居室並みのスペースは、憩いの場としても活躍します。



■機能的なキッチンレイアウト  
炊事をしながらも、家族が見渡せる実用性の高いキッチンレイアウト。保存食品や雑貨など、上手に収納できるパントリーもご用意。

■窓と壁の重要な役割  
ダイニングには、十分な明るさを確保する為に掃き出し窓を採用しました。また、TVボードが配置しやすいように、横すべり出し窓を採用しました。

■容量たっぷりシューズクローゼット  
ベビーカーやゴルフバッグなども収納可能なシューズクローゼットをご用意。

■快適パウダールーム  
バスタイムやメイクタイムを快適に過ごせる、広さと収納力を確保した洗面室。帰宅後は、リビングに入る前に手洗いうがいができます。

■南面の明るい和室  
リビングにつながる約4.5帖の癒しの和空間を設けました。



910 910 910 910  
3,640 (単位:mm)

エコキュート	室内物干し	洗面室収納
IHヒーター	主寝室カウンター	パントリー
食洗機	インナーバルコニー	ウォークインクローゼット1.8帖
タンクレストイレ(1F)	床下収納	宅配BOX
玄関/勝手口/人感センサーライト	シューズクローゼット	駐車場3台
玄関/除菌・脱臭機エアー	ホール収納	南面の広い庭

※上記図面・外構植栽はイメージですので、実際とは多少異なる場合があります。また、車や室内外の家具等は価格には含まれません。※現状と図面が異なる場合は、現状優先とさせていただきます。※掲載の物件は先着順につき、売却済みの場合はご容赦ください。