



コットンヒルズ
時彩の森
ときさいのもり

PLAN 58 4LDK

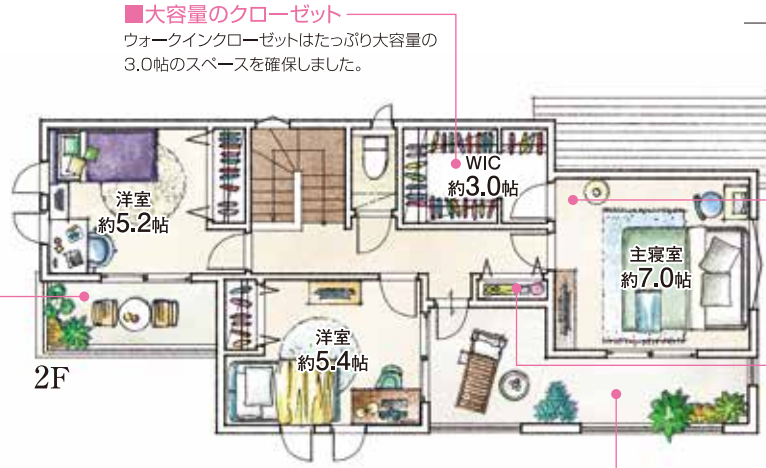
■分譲価格
4,900万円
(外構費・水道負担金・消費税込)

長期優良住宅／新基準

オール電化住宅

■敷地面積／165.78㎡(50.14坪) ■建物面積／118.41㎡(35.81坪) □1階面積／60.86㎡ □2階面積／57.55㎡

明るく開放的な角地に建つ 収納力とツインバルコニーがうれしい住まい



■大容量のクローゼット
ウォークインクローゼットはたっぷり大容量の3.0帖のスペースを確保しました。

■セカンドバルコニー
洋室にはオープンタイプのバルコニーを設けました。

■使い勝手の良い広さの主寝室
主寝室は7.0帖のゆとりの広さを確保。居室内にクローゼットがはみ出さない作りで室内空間を無駄なく有効に使えます。

■共用の収納
廊下にはみんなで使えるワイドな共用の収納を設けました。

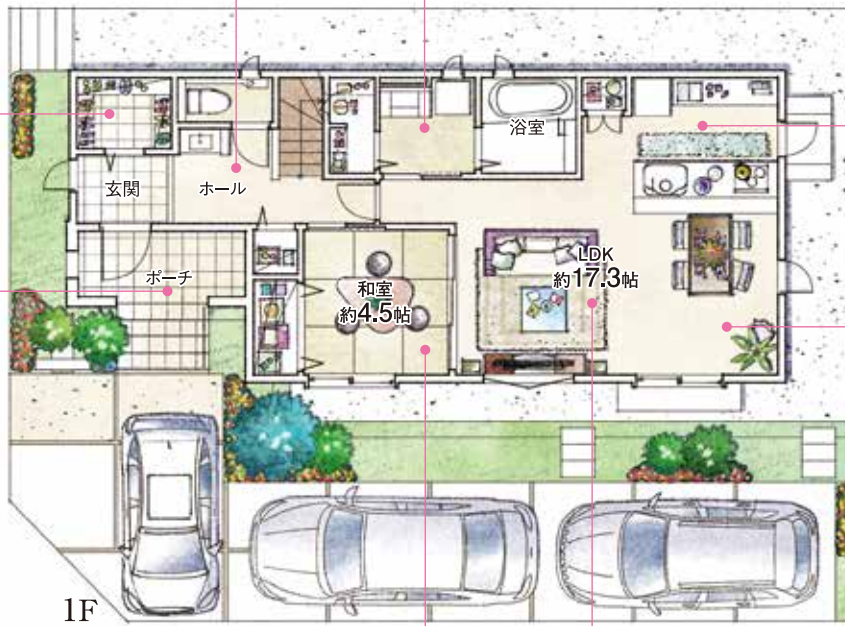
■広さが便利、インナーバルコニー
主寝室と洋室、廊下からも出入りできる6.1帖バルコニーを設けました。天井に室内物干しを設置した便利な屋根付きインナー設計です。

■快適パウダールーム
階段下を利用した十分な収納スペースを確保したバスタイムやメイクタイムを快適に過ごせる洗面室。

■玄関ホールに手洗いカウンター
帰宅後すぐに手洗い・うがいができる自動水栓のカウンターと、奥行きのある収納スペースを設けました。

■容量たっぷりシューズクローゼット
ベビーカーやゴルフバッグなども収納可能なシューズクローゼットをご用意。

■ひろびろ玄関ポーチ
玄関前に屋根付きのスペースを設けました。雨の日などに広々空間が重宝します。

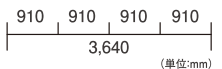


■機能的なキッチンレイアウト
炊事をしながらも、家族が見渡せる実用性の高いキッチンレイアウト。保存食品などを収納できるパントリーもご用意。

■明るいダイニング
ダイニングには、掃き出し窓と縦すべり出し窓を設け、十分な明るさと風の流れを確保しました。

■使い勝手の良い2Way和室
廊下とリビングに出入口を設けた4.5帖の和室は、使い勝手が良く客間としても嬉しい設計です。

■ゆったりとした広々便利なLDK
17.3帖の広さを確保したLDKは、家族の団らんとくつろぎのリラックススペースです。リビング側はTVボードが配置しやすいように、横すべり出し窓を採用しました。



エコキュート	ひろびろ玄関ポーチ	シューズクローゼット	2Fホール収納
IHヒーター	玄関ホール手洗いカウンター	玄関ホール収納	宅配BOX
食洗機	ひろびろLDK17.3帖	キッチンパントリー	駐車場3台
タンクレストイレ(1F)	2Way和室	床下収納	南面の広い庭
玄関・勝手口/人感センサーライト	インナーバルコニー-6.1帖	洗面室ワイド収納	角地
玄関/除菌・脱臭機エアー	セカンドバルコニー-2.6帖	ウォークインクローゼット3.0帖	

※上記図面・外構植栽はイメージですので、実際とは多少異なる場合があります。また、車や室内外の家具等は価格には含まれません。※現状と図面が異なる場合は、現状優先とさせていただきます。※掲載の物件は先着順につき、売却済みの場合はご容赦ください。