



コットンヒルズ
時彩の森
ときさいのもり

PLAN 49 4LDK

長期優良住宅

ガス併用住宅

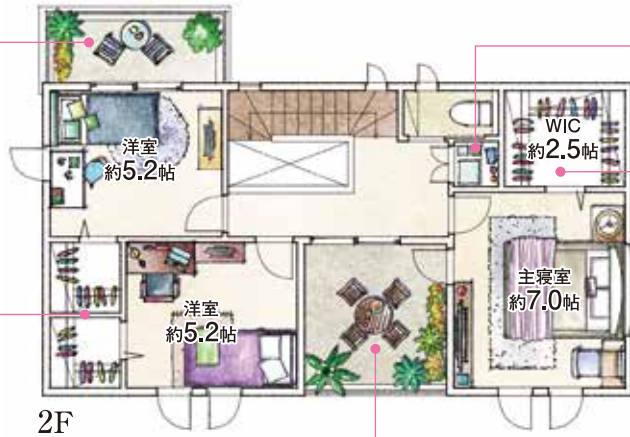
■敷地面積/165.91㎡(50.18坪) ■建物面積/113.81㎡(34.42坪) □1階面積/58.75㎡ □2階面積/55.06㎡

多彩な収納とツインバルコニーが魅力の 広い庭を愉しむ住まい



■セカンドバルコニー
洋室から出入りできる
バルコニーも設けました。

■個室の収納
隣接する部屋の収納を一列に
並べて、居室空間が広くとれる
設計としました。クロークにも
十分な容量を確保しました。



■共用の収納
廊下にはみんなので使える共用の
収納を設けました。

■大容量のクローゼット
ウォークインクローゼットは、満足できる
大容量約2.5帖のスペースを確保
しました。

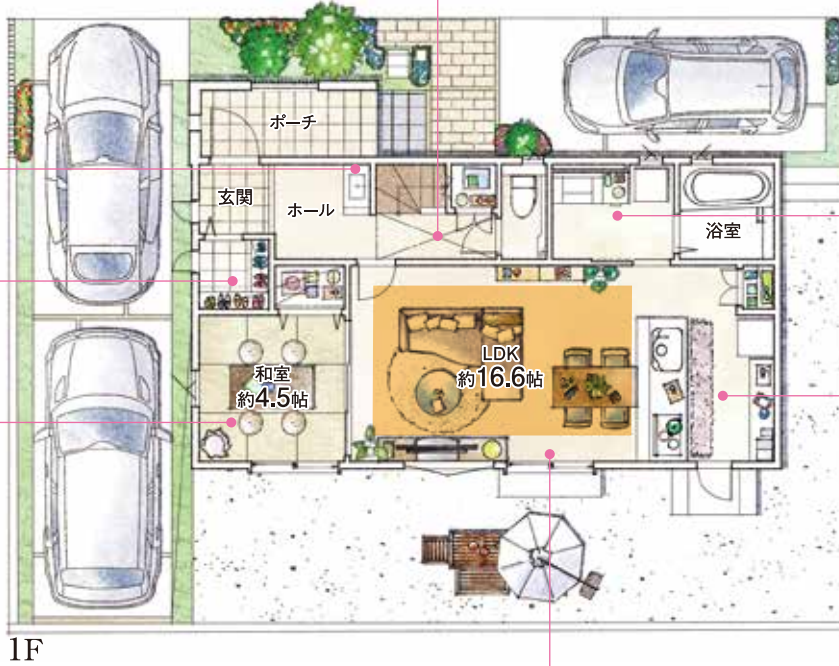
■広さが便利、
インナーバルコニー
主寝室と廊下からも出入りできる
バルコニーです。居室並みの
スペースは、憩いの場としても
活躍します。

■吹抜けによる明るさの効果
吹抜けは、開放感の演出だけでなく
階段や廊下も明るくしてくれます。

■玄関ホールに
手洗いカウンター
帰宅後すぐに手洗いができる
自動水栓のカウンターを設置しました。

■容量たっぷり
シューズクローゼット
ベビーカーやゴルフバッグなども
収納可能なうれしい大型のシューズ
クローゼットをご用意。

■南面の明るい和室
リビングにつながる約4.5帖の
癒しの和室を設けました。



■快適パウダールーム
バスタイムやメイクタイムを快適に
過ごせる、広さと収納力を確保した
洗面室。キッチンからの家事動線も
便利です。

■機能的な
キッチンレイアウト
炊事をしながらも、家族が見渡せる
実用性の高いキッチンレイアウト。
保存食品や雑貨など、上手に収納
できるパントリーもご用意。

■窓と壁の重要な役割
ダイニングには、十分な明るさを確保する為に
ワイドサッシを採用しました。また、TVボードが
配置しやすいように、横すべり出し窓を採用しました。



910 910 910 910
3,640 (単位:mm)

床暖房範囲

エコジョーズ
ガラストップガスコンロ
床暖房
食洗機
タンクレストイレ(1F)
玄関・勝手口/人感センサーライト

玄関/除菌・脱臭機エアー
玄関ホール手洗いカウンター
廊下吹抜
効率の良い家事動線
インナーバルコニー
床下収納

シューズクローゼット
階段下収納
洗面室システム収納
パントリー
2F廊下収納
ウォークインクローゼット2.5帖

宅配BOX
駐車場3台
南面の広い庭

※上記図面・外構植栽はイメージですので、実際とは多少異なる場合があります。また、車や室内外の家具等は価格には含まれません。※現状と図面が異なる場合は、現状優先とさせていただきます。※掲載の物件は先着順につき、売却済みの場合はご容赦ください。