



# PLAN 48 4LDK

長期優良住宅

ガス併用住宅

■敷地面積/165.91㎡(50.18坪) ■建物面積/115.88㎡(35.05坪) □1階面積/58.75㎡ □2階面積/57.13㎡

コットンヒルズ  
時彩の森  
ときさいのもり

会話も弾むリビング階段や ワイドガーデンが家族の絆を育む住まい

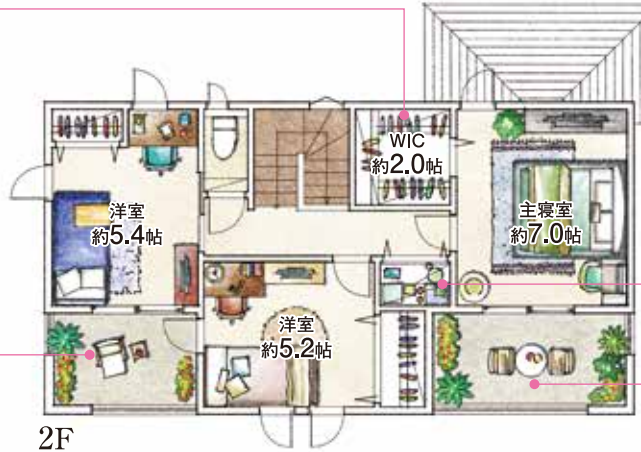


### ■大容量のクローゼット

ウォークインクローゼットは、満足できる大容量約2.0帖のスペースを確保しました。

### ■セカンドバルコニー

2部屋の洋室から出入りできるバルコニーも設けました。



■共用の収納  
廊下にはみんなで使える共用の収納を設けました。

■広さが便利、インナーバルコニー  
主寝室には、奥行きのある広々バルコニーを設けました。雨の日にもうれしい屋根付きインナー設計です。

### ■リビング階段

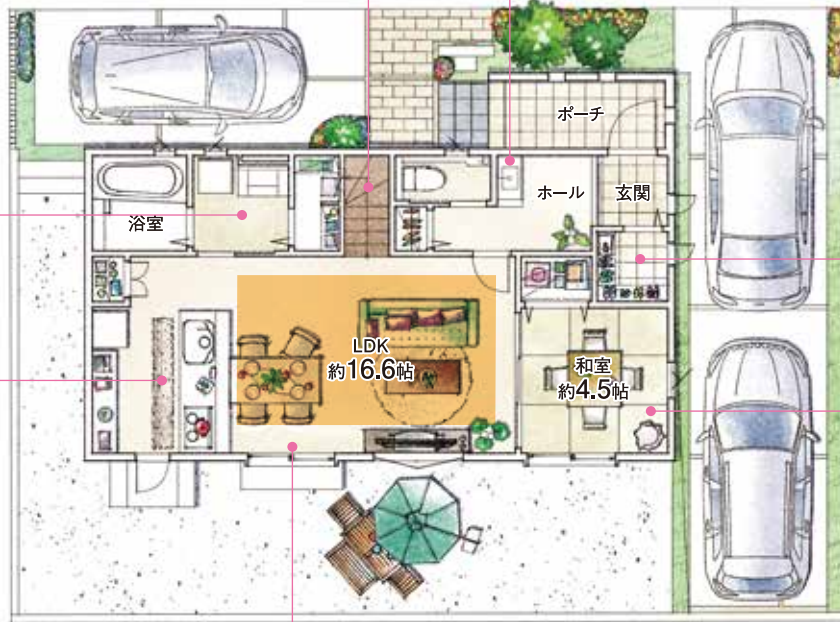
家族のコミュニケーションを育むリビング階段。顔を合わせる機会を増やす仲良し家族の基本です。

### ■快適パウダールーム

階段下を利用した十分な収納スペースを確保したバスタイムやメイクタイムを快適に過ごせる洗面室。キッチンからの家事動線も便利です。

### ■機能的なキッチンレイアウト

炊事をしながらも、家族が見渡せる実用性の高いキッチンレイアウト。保存食品や雑貨など、上手に収納できるパントリーもご用意。



### ■玄関ホールに手洗いカウンター

帰宅後すぐに手洗いがいができる自動水栓のカウンターとコートなど上着の収納に便利なクローゼットも設けました。

### ■容量たっぷりシューズクローゼット

ベビーカーやゴルフバッグなども収納可能なうれしい大型のシューズクローゼットをご用意。

■南面の明るい和室  
リビングにつながる約4.5帖の癒しの和空間を設けました。

### ■窓と壁の重要な役割

ダイニングには、十分な明るさを確保する為にワイドサッシを採用しました。また、TVボードが配置しやすいように、横すべり出し窓を採用しました。



910 910 910 910  
3,640 (単位:mm)

### 床暖房範囲

エコジョーズ ガラストップガスコンロ 床暖房 食洗機 タンクレストイレ(1F) 玄関・勝手口/人感センサーライト	玄関/除菌・脱臭機エアー 玄関ホール手洗いカウンター 効率の良い家事動線 インナーバルコニー 床下収納 シューズクローゼット	ホール収納 洗面室大型収納 パントリー 2F廊下収納 ウォークインクローゼット2.0帖 宅配BOX	駐車場3台 南面の広い庭
---	---	--	-----------------

※上記図面・外構植栽はイメージですので、実際とは多少異なる場合があります。また、車や室内外の家具等は価格には含まれません。※現状と図面が異なる場合は、現状優先とさせていただきます。※掲載の物件は先着順につき、売却済みの場合はご容赦ください。