



PLAN 44 4LDK

長期優良住宅

ガス併用住宅

■敷地面積/165.82㎡(50.16坪) ■建物面積/117.57㎡(35.56坪) □1階面積/62.00㎡ □2階面積/55.57㎡

コットンヒルズ

時彩の森

ときさいのもり

笑顔育むセンターリビングと L型ワイドバルコニーが魅力の住まい



■共用の収納

廊下にはみんなで使える共用の収納を設けました。

■個室の収納

ドアのターンエリアとクロークを並べて無駄なく配置。クロークにも十分な容量を確保しました。



■大容量のクローゼット

ウォークインクローゼットは、満足できる大容量約2.2帖のスペースを確保しました。

■ひろびろバルコニー

主寝室と廊下からも出入りできるバルコニーです。廊下側は、雨の日もうれしい屋根付きインナー設計です。

2F

■リビング階段

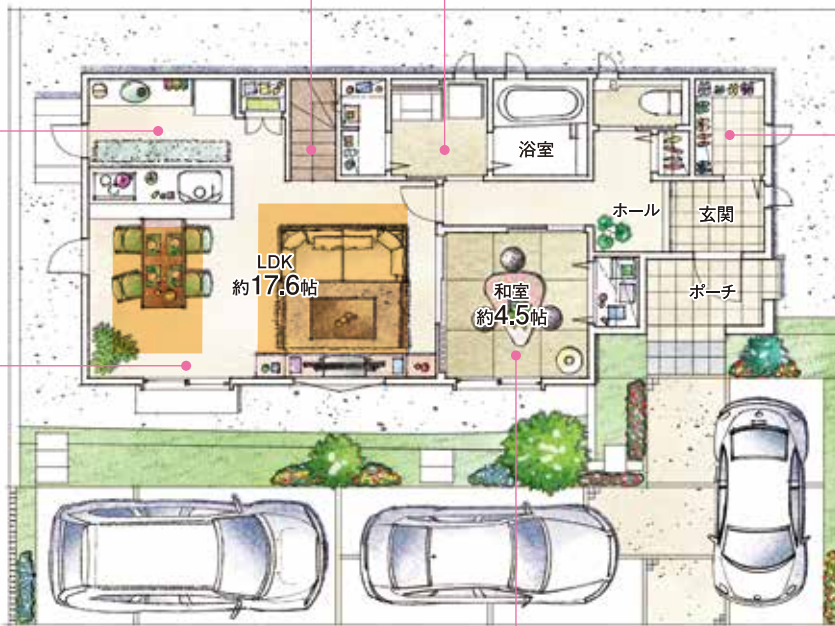
家族のコミュニケーションを育むリビング階段。顔を合わせる機会を増やす仲良し家族の基本です。

■機能的なキッチンレイアウト

炊事をしながらも、家族が見渡せる実用性の高いキッチンレイアウト。保存食品や雑貨など、上手に収納できるパントリーもご用意。

■窓と壁の重要な役割

ダイニングには、十分な明るさを確保する為にワイドサッシを採用しました。また、TVボードが配置しやすいように、横すべり出し窓を採用しました。



■快適パウダールーム

階段下を利用した十分な収納スペースを確保したメイクタイムを快適に過ごせる洗面室。帰宅後は、リビングに入る前に手洗いうがいができます。

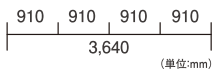
■使い勝手の良い玄関収納

ベビーカーやゴルフバッグなども収納可能なシューズクローゼットと、コートなど上着の収納に便利なクローゼットを設けました。

1F

■使い勝手の良い2way和室

廊下とリビングに出入り口を設けた約4.5帖の和室は、使い勝手が良く客間としても嬉しい設計です。



床暖房範囲

| |
|------------------|
| エコジョーズ |
| ガラストップガスコンロ |
| 床暖房 |
| 食洗機 |
| タンクレストイレ(1F) |
| 玄関・勝手口/人感センサーライト |

| |
|--------------|
| 玄関/除菌・脱臭機エアー |
| 2WAY和室 |
| ワイドバルコニー |
| 床下収納 |
| シューズクローゼット |
| ホール収納 |

| |
|------------------|
| 洗面室大型収納 |
| パントリー |
| 2F廊下収納 |
| ウォークインクローゼット2.2帖 |
| 宅配BOX |
| 駐車場3台 |

※上記図面・外構植栽はイメージですので、実際とは多少異なる場合があります。また、車や室内外の家具等は価格には含まれません。※現状と図面が異なる場合は、現状優先とさせていただきます。※掲載の物件は先着順につき、売却済みの場合はご容赦ください。