



PLAN 40 4LDK

長期優良住宅 / 新基準

ガス併用住宅

■敷地面積 / 165.65㎡ (50.10坪) ■建物面積 / 129.18㎡ (39.07坪) □1階面積 / 64.59㎡ □2階面積 / 64.59㎡

コットンヒルズ

時彩の森

コミュニケーション育む 明るさ満喫のスキップホールが楽しい住まい



■多目的に使い、開放感のあるスキップホール

階段の途中に、カウンター付きの自由空間を設けました。お子様のリビング学習や書斎にも利用できる用途多様なスペースです。

■玄関ホールに手洗いカウンター

帰宅後すぐに手洗い・うがいができる自動水栓のカウンターを設置しました。

■使い勝手の良い玄関収納

ベビーカーやゴルフバッグなども収納可能なシューズクローゼットと、ホール内には収納を設けました。

■ひろびろ玄関ポーチ

玄関前に屋根付きのスペースを設けました。雨の日などに広々空間が重宝します。

■吹抜けによる明るさの効果

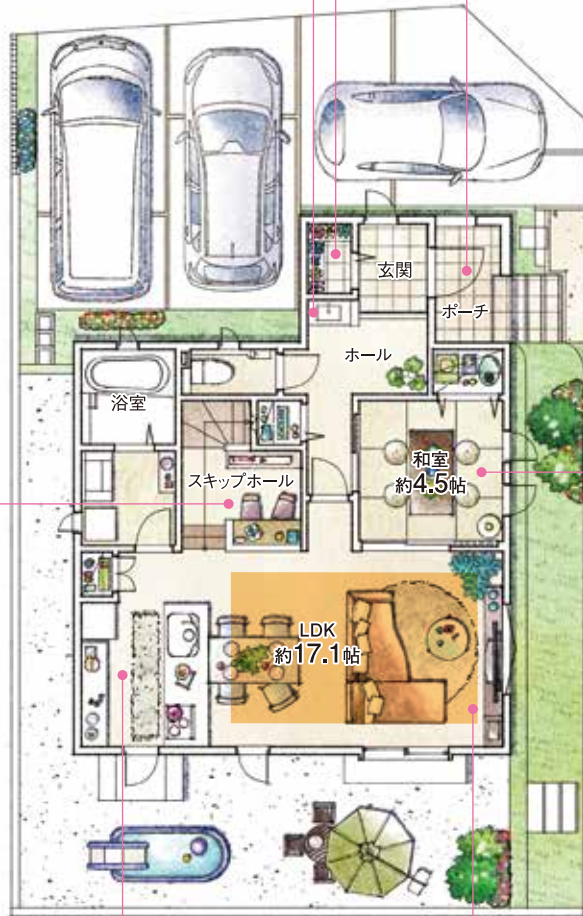
スキップホールの吹抜けは、開放感の演出だけでなく2階の廊下や階段を明るくしてくれます。

■大容量のクローゼット

ウォークインクローゼットはたっぷり大容量の4.0帖のスペースを確保しました。

■共用の収納

廊下にはみんなで使える共用の収納を設けました。



1F

■窓と壁の重要な役割

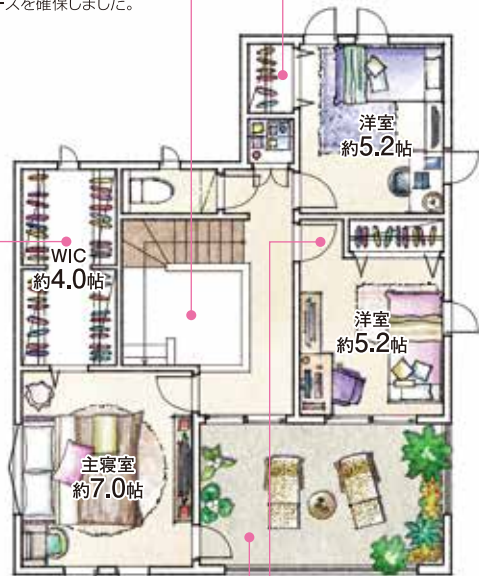
十分な明るさを確保する為に掃き出し窓を採用したリビング。また、横すべり出し窓を採用しTVボードが配置しやすいように設計しました。

■ハウスワークを効率よく

キッチン、洗面、バスルームを一直線に配置しました。家事動線を短くして、日々の家事負担を軽減する設計です。キッチンには保存食品などを収納できるパントリーもご用意。

■使い勝手の良い2Way和室

廊下とリビングに出入口を設けた4.5帖の和室は、使い勝手が良く客間としても嬉しい設計です。



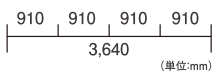
2F

■個室の収納

十分な容量を確保したクロークを設置。クロークとドアのターンエリアを一例に並べた無駄のないレイアウトです。

■広さが便利、インナーバルコニー

主寝室と洋室、廊下からも出入りできる広さと奥行きのある7.5帖のバルコニー。雨の日にもうれしい、天井に室内物干しを設置した便利な屋根付きインナー設計です。



床暖房範囲

エコジョーズ
ガラストップガスコンロ
床暖房
食洗機
タンクレストイレ(1F)
玄関・勝手口/人感センサーライト
玄関/除菌・脱臭機エアー

ひろびろ玄関ポーチ
玄関ホール手洗いカウンター
ひろびろLDK17.1帖
スキップホール
効率の良い家事動線
2Way和室
ワイドインナーバルコニー7.5帖

シューズクローゼット
玄関ホール収納
キッチンパントリー
床下収納
洗面室収納
ウォークインクローゼット4.0帖
2Fホール収納

宅配BOX
駐車場3台
南面の広い庭
角地

※上記図面・外構植栽はイメージですので、実際とは多少異なる場合があります。また、車や室内外の家具等は価格には含まれません。※現状と図面が異なる場合は、現状優先とさせていただきます。※掲載の物件は先着順につき、売却済みの場合はご容赦ください。