



コットンヒルズ
時彩の森
ときさいのもり

PLAN 35 4LDK

■分譲価格 **4,530万円** (外構費・水道負担金・消費税込)

長期優良住宅 / 新基準

オール電化住宅

■敷地面積 / 165.90㎡ (50.18坪) ■建物面積 / 123.58㎡ (37.38坪) □1階面積 / 62.72㎡ □2階面積 / 60.86㎡

豊富で多彩な収納力と回遊性のある快適なライフ動線がうれしい住まい



■使い勝手の良いシューズクローゼット

ベビーカーやゴルフバッグなども収納可能なシューズクローゼットをご用意。

■ひろびろ玄関ポーチ

玄関前に屋根付きのスペースを設けました。雨の日などに広々空間が重宝します。

■使い勝手の良い玄関収納

ホールと洗面室から出入りできるウォークスルー設計の便利な2Wayファミリークロークをご用意。帰宅後は、リビングに入る前に手洗い・うがいができます。

■快適パウダールーム

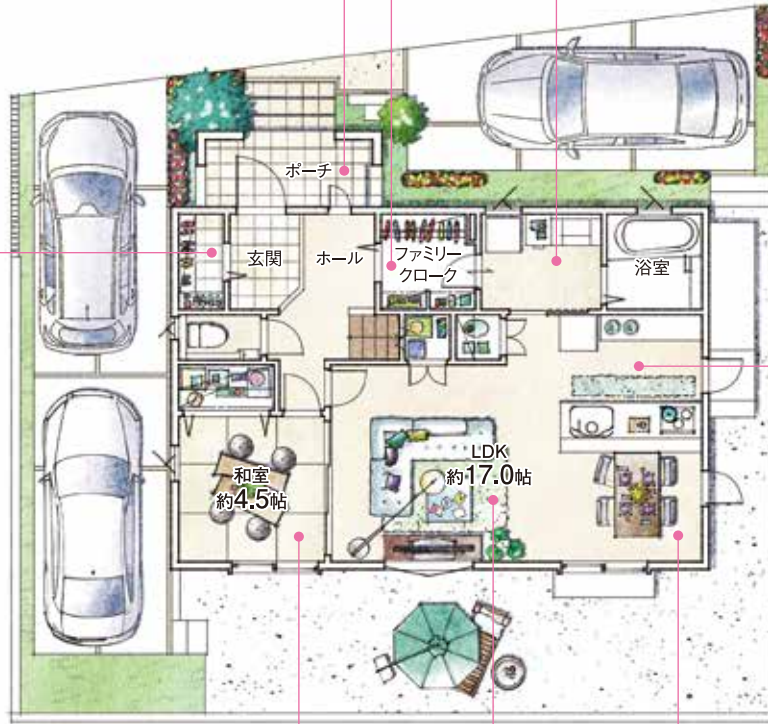
バスタイムやメイクタイムを快適に過ごせる、広さとシステム収納が魅力の2Way洗面室。

■使い勝手の良い広さの主寝室

7.0帖のゆとりの広さを確保した主寝室。ウォークインクローゼットは2.0帖の大容量を確保しながら、居室内にはみ出さない設計で室内空間をより広く無駄なく有効に使えます。

■共用の収納

廊下にはみんなで使える共用の収納を設けました。



1F

■使い勝手の良い2Way和室

玄関ホールとリビングに出入り口を設けた4.5帖の和室は、使い勝手が良く客間としても嬉しい設計です。

■ゆったりとしたリビング空間

17.0帖の広さを確保したLDKは、家族の団らんとくつろぎのリラックススペース。リビング側はTVボードが配置しやすいように、横すべり出し窓を採用しました。

■明るいダイニング

南に面するダイニングは掃き出し窓と縦すべり出し窓を設け、十分な明るさと風の流れを確保しました。

■機能的なキッチンレイアウト

炊事をしながらも、家族が見渡せる実用性の高いキッチンレイアウト。保存食品などを収納できるパントリーもご用意。洗面室、浴室への動線も魅力です。



2F

■ひろびろインナーバルコニー

洋室にも4.5帖の奥行きのあるバルコニーを設けました。居室並みのスペースは、憩いの場としても活躍します。

■雨の日でも快適、インナーバルコニー

主寝室と洋室から出入りできる5.2帖のバルコニーを設けました。雨の日にもうれしい、天井に室内物干しを設置した便利な屋根付きインナー設計です。



910 910 910 910
3,640 (単位:mm)

エコキュート

IHヒーター

食洗機

タンクレストイレ(1F)

玄関・勝手口/人感センサーライト

玄関/除菌・脱臭機エアー

ひろびろ玄関ポーチ

ひろびろLDK17.0帖

効率の良い家事動線

2Way和室

ひろびろ2Way洗面室

インナーバルコニー-5.2帖

インナーバルコニー-4.5帖

シューズクローゼット

玄関ファミリークローク2.0帖

リビング階段下収納

キッチンパントリー

床下収納

洗面室システム収納

ウォークインクローゼット2.0帖

2Fホール収納

宅配BOX

駐車場3台

南面の広い庭

※上記図面・外構植栽はイメージですので、実際とは多少異なる場合があります。また、車や室内外の家具等は価格には含まれません。※現状と図面が異なる場合は、現状優先とさせていただきます。※掲載の物件は先着順につき、売約済みの場合はご容赦ください。