



PLAN 34 4LDK

■分譲価格 **4,750万円** (外構費・水道負担金・消費税込)

長期優良住宅 / 新基準

ガス併用住宅

■敷地面積 / 179.27㎡ (54.22坪) ■建物面積 / 123.79㎡ (37.44坪) □1階面積 / 61.69㎡ □2階面積 / 62.10㎡

コットンヒルズ
時彩の森
ときさいのもり

コミュニケーションとプライバシーを両立した 全居室南向きの角地の住まい



■使い勝手の良い広さの主寝室

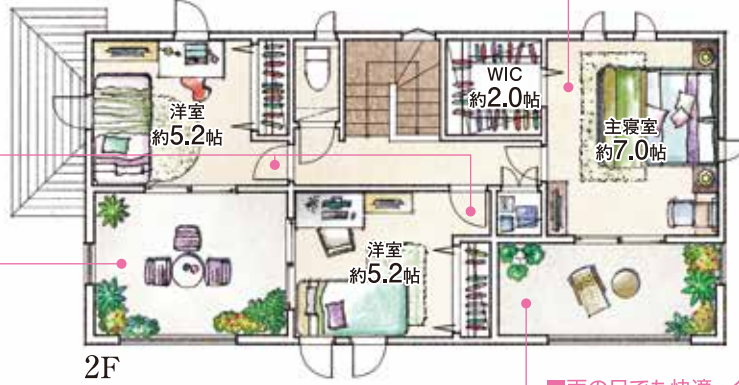
7.0帖のゆとりの広さを確保した主寝室。
ウォークインクローゼットは2.0帖の
大容量を確保しながら、居室内にはみ出さない設計で
室内空間をより広く無駄なく有効に使えます。

■個室の収納

ドアのターンエリアとクロークを
一列に並べて無駄なく配置しています。

■ひろびろインナーバルコニー

2部屋から出入りできる奥行きのあるバルコニーです。
6.0帖もあるスペースは、憩いの場としても活躍します。



■雨の日でも快適、インナーバルコニー

主寝室には、4.5帖の専用バルコニーを設けました。
雨の日にもうれしい、天井に室内物干しを設置した
便利な屋根付きインナー設計です。

■便利なリビング収納

リビングに収納スペースを設けました。
季節の家電などの収納に活躍します。

■使い勝手の良い玄関収納

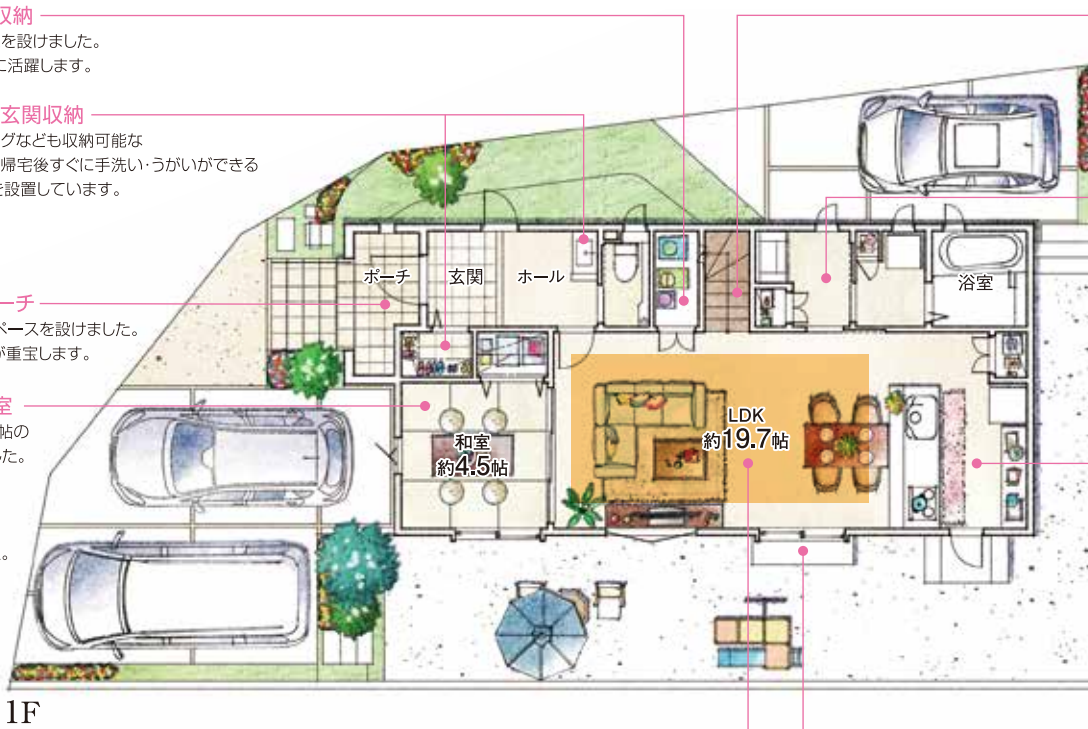
ベビーカーやゴルフバッグなども収納可能な
シューズクローゼットと、帰宅後すぐに手洗い・うがいができる
自動水栓のカウンターを設置しています。

■ひろびろ玄関ポーチ

玄関前に屋根付きのスペースを設けました。
雨の日などに広々空間が重宝します。

■リビング横の和室

リビングにつながる4.5帖の
癒しの和空間を設けました。
掃き出し窓と
縦すべり出し窓を設け、
十分な明るさと
風の流れを確保しました。



■リビング階段

家族のコミュニケーションを
育むリビング階段。
顔を合わせる機会を増やす
仲良し家族の基本です。

■独立した洗面室

パウダールームは洗面と
脱衣所を分けて設置。
ご家族の入浴時も
気を遣う必要がなく
ストレスなく使える空間です。

■機能的な キッチンレイアウト

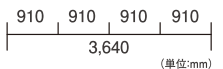
炊事をしながらも、
家族が見渡せる実用性の高い
キッチンレイアウト。
保存食品などを収納できる
パントリーもご用意。
洗面室、浴室への
動線も魅力です。

■ゆったりとしたリビング空間

19.7帖の広さを確保したLDKは、
家族の団らんとくつろぎのリラックススペース。
リビング側はTVボードが配置しやすいように、
横すべり出し窓を採用しました。

■明るいダイニング

南に面するダイニングは
十分な明るさを確保するために
掃き出し窓を採用しています。



床暖房範囲

エコジョーズ
ガラストップガスコンロ
床暖房
食洗機
タンクレストイレ(1F)
玄関・勝手口/人感センサーライト
玄関/除菌・脱臭機エアー

ひろびろ玄関ポーチ
玄関ホール手洗いカウンター
ひろびろLDK 19.7帖
リビング階段
2空間に分けた洗面/脱衣室
インナーバルコニー-6.0帖
インナーバルコニー-4.5帖

シューズクローゼット
リビング階段下収納
キッチンパントリー
床下収納
洗面室収納
脱衣室収納
ウォークインクローゼット2.0帖

2Fホール収納
宅配BOX
駐車場3台
南面の広い庭
角地

※上記図面・外構植栽はイメージですので、実際とは多少異なる場合があります。また、車や室内外の家具等は価格には含まれません。※現状と図面が異なる場合は、現状優先とさせていただきます。※掲載の物件は先着順につき、売却済み場合はご容赦ください。