



コットンヒルズ

# 時彩の森

ときいろのまぎ

## PLAN 30 4LDK

■分譲価格

# 4,670万円

(外構費・水道負担金・消費税込)

長期優良住宅 / 新基準

オール電化住宅

■敷地面積 / 165.97㎡ (50.20坪) ■建物面積 / 117.17㎡ (35.44坪) □1階面積 / 61.69㎡ □2階面積 / 55.48㎡

### 心地よい玄関吹抜けと スタディコーナーや大型パントリーが魅力の住まい



#### ■使い勝手の良い広さの主寝室

7.0帖のゆとりの広さを確保した主寝室。ウォークインクローゼットは2.5帖の大容量を確保しながら、居室内にはみ出さない設計で室内空間をより広く無駄なく有効に使えます。

#### ■広さが便利、インナーバルコニー

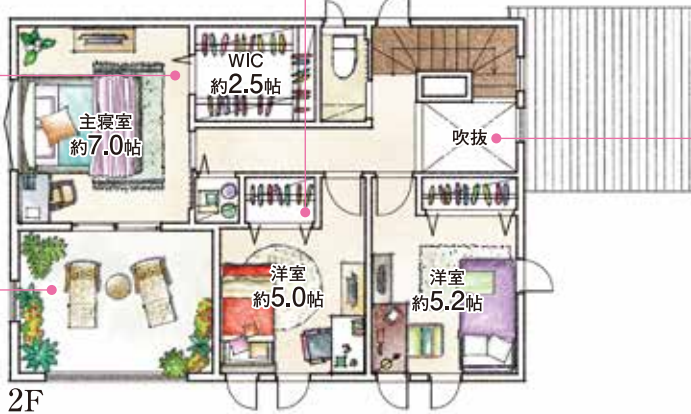
主寝室には、奥行きのある広々6.0帖のバルコニーを設けました。雨の日にもうれしい屋根付きインナー設計です。

#### ■共用の収納

廊下にはみんなで使える共用の収納を設けました。

#### ■吹抜けによる明るさの効果

吹抜けは、開放感の演出だけでなく2階の廊下も明るくしてくれます。



2F

#### ■快適パウダールーム

バスタイムやメイクタイムを快適に過ごせる、十分な広さを確保した洗面室にはシステム収納を設置しました。

#### ■多目的に使えるスタディコーナー

リビングに、カウンターを設置しました。お客様のリビング学習や家事カウンターに利用できます。

#### ■機能的なキッチンレイアウト

炊事をしながらも、家族が見渡せる実用性の高いキッチンレイアウト。保存食品や雑貨など、上手にたっぷり収納できる大型のパントリーもご用意。

#### ■明るい玄関吹抜け

玄関ホールに設けた開放的な吹抜けは、明るく心地よい空間を演出してくれます。

#### ■使い勝手の良い玄関収納

ベビーカーやゴルフバッグなども収納可能なシューズクローゼットをご用意。ホールには、ワイドな収納も設けています。



1F

#### ■ひろびろ玄関ポーチ

玄関前に屋根付きのスペースを設けました。雨の日などに広々空間が重宝します。

#### ■明るいダイニング

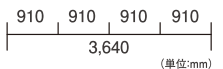
ダイニングには、掃き出し窓と縦すべり出し窓を設け、十分な明るさと風の流れを確保しました。

#### ■窓と壁の重要な役割

リビングには、TVボードが配置しやすいように、横すべり出し窓を採用しました。

#### ■使い勝手の良い2Way和室

玄関ホールとリビングに出入り口を設けた5.0帖の和室は、使い勝手が良く客間としても嬉しい設計です。



エコキュート IHヒーター 食洗機 タンクレストイレ(1F) 玄関・勝手口/人感センサーライト 玄関/除菌・脱臭機エアー	ひろびろ玄関ポーチ 玄関吹抜け ひろびろLDK17.0帖 リビングスタディコーナー 2Way和室 ひろびろ洗面室	インナーバルコニー6.0帖 シューズクローゼット 玄関ホールワイド収納 キッチン大型パントリー 床下収納 洗面室システム収納	ウォークインクローゼット2.5帖 2Fホール収納 宅配BOX 駐車場3台 南面の広い庭
---	---	---	---

※上記図面・外構植栽はイメージですので、実際とは多少異なる場合があります。また、車や室内外の家具等は価格には含まれません。※現状と図面が異なる場合は、現状優先とさせていただきます。※掲載の物件は先着順につき、売却済みの場合はご容赦ください。