



コットンヒルズ
時彩の森
ときさいのもり

PLAN 29 4LDK

■分譲価格
4,710万円
(外構費・水道負担金・消費税込)

長期優良住宅／新基準

ガス併用住宅

■敷地面積／176.44㎡(53.37坪) ■建物面積／111.79㎡(33.81坪) □1階面積／60.45㎡ □2階面積／51.34㎡

笑顔が集うセンターリビングと 充実の主寝室がうれしい住まい



■使い勝手の良い広さの主寝室

ウォークインクローゼットは2.6帖のスペースを確保しました。カウンター付きでリモートワークや家事などの作業スペースに活用できます。

■ひろびろハーフィンナーバルコニー

主寝室から出入りできる4.0帖のバルコニーの一部はオープン仕様。居室側は、雨の日にもうれしい便利な屋根付きインナー設計です。



2F

■セカンドバルコニー

2つの洋室から出入りできるインナータイプのバルコニーを設けました。

■快適パウダールーム

バスタイムやメイクタイムを快適に過ごせる、広さと収納を確保した洗面室。

■玄関ホールに手洗いカウンター

帰宅後すぐに手洗い・うがいができる自動水栓のカウンターを設置しました。

■使い勝手の良い玄関収納

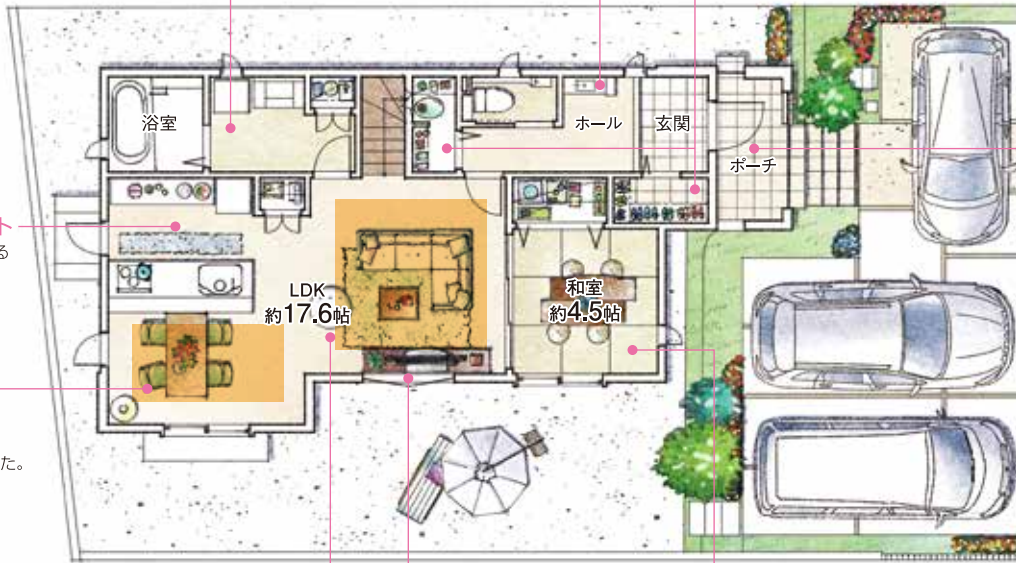
ベビーカーやゴルフバッグなども収納可能なシューズクローゼットをご用意。ホールの奥にも階段下を利用した収納を設けています。

■機能的なキッチンレイアウト

炊事をしながらも、家族と会話ができる実用性の高いキッチンレイアウト。保存食品や雑貨など、上手に収納するパントリーもご用意。

■明るいダイニング

ダイニングには、掃き出し窓と縦すべり出し窓を設け、十分な明るさと風の流れを確保しました。



1F

■笑顔が集うセンターリビング

17.6帖の広さを確保したLDKは、絆を育む寛ぎのリビングを中央に配置。リビング階段は家族の絆も育みます。

■窓と壁の重要な役割

リビングには、TVボードが配置しやすいように、横すべり出し窓を採用しました。

■リビング横の明るい和室

リビングにつながる4.5帖の癒しの和空間を設けました。掃き出し窓と縦すべり出し窓を設け、十分な明るさと風の流れを確保しました。

■ひろびろ玄関ポーチ

玄関前に屋根付きのスペースを設けました。雨の日などに広々空間が重宝します。



910 910 910 910
3,640 (単位:mm)

床暖房範囲

エコジョーズ ガラストップガスコンロ 床暖房 食洗機 タンクレストイレ(1F) 玄関・勝手口/人感センサーライト 玄関/除菌・脱臭機エアイー	ひろびろ玄関ポーチ 玄関ホール手洗いカウンター 使いやすいゾーニングのLDK17.6帖 リビング階段 ひろびろ洗面室 主寝室ワークカウンター ハーフィンナーバルコニー4.0帖	インナーバルコニー3.0帖 シューズクローゼット 玄関ホール収納 キッチンパントリー 床下収納 洗面室収納 ウォークインクローゼット2.6帖	2Fホール収納 宅配BOX 駐車場3台 南面の広い庭
--	---	--	-------------------------------------

※上記図面・外構植栽はイメージですので、実際とは多少異なる場合があります。また、車や室内外の家具等は価格には含まれません。※現状と図面が異なる場合は、現状優先とさせていただきます。※掲載の物件は先着順につき、売却済みの場合はご容赦ください。