



コットンヒルズ
時彩の森
ときさいのもり

PLAN 28 4(5)LDK

■分譲価格
4,990万円
(外構費・水道負担金・消費税込)

長期優良住宅／新基準

ガス併用住宅

■敷地面積／188.00㎡(56.87坪) ■建物面積／119.24㎡(36.07坪) □1階面積／59.62㎡ □2階面積／59.62㎡

絆を育むリビング階段と 未来を見据える2in1ルームが魅力の住まい



■将来も見据える2in1ルーム

お子様が小さいときには、大きな一部屋。成長と共に、間仕切りを設けて2部屋にもできます。

■共用の収納

廊下に設けた共用の収納は、季節の家電などの収納に便利です。

■使い勝手の良い広さの主寝室

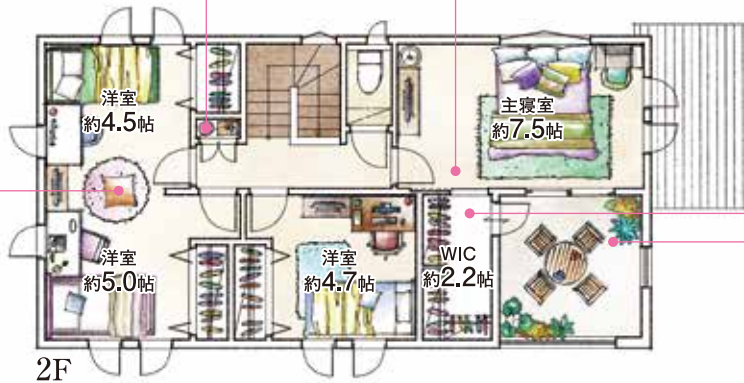
7.5帖のゆとりの広さを確保した主寝室。居室内にクローゼットがはみ出さない作りで室内空間をより広く無駄なく有効に使えます。

■大容量のクローゼット

ウォークインクローゼットは、満足できる大容量2.2帖のスペースを確保しました。バルコニーからも出入りできる便利な2Way仕様です。

■広さが便利、インナーバルコニー

主寝室には、奥行きのある広々4.5帖のバルコニーを設けました。天井に室内物干しを設置した便利な屋根付きインナー設計です。



■快適パウダールーム

バスタイムやメイクタイムを快適に過ごせる、大型収納を確保した洗面室。

■玄関ホールに手洗いカウンター

帰宅後すぐに手洗い・うがいができる自動水栓のカウンターを設置しました。

■2つの便利なホール収納

1階ホールに収納を2ヶ所設けました。掃除道具や季節の家電などの収納に活躍します。

■使い勝手の良い玄関収納

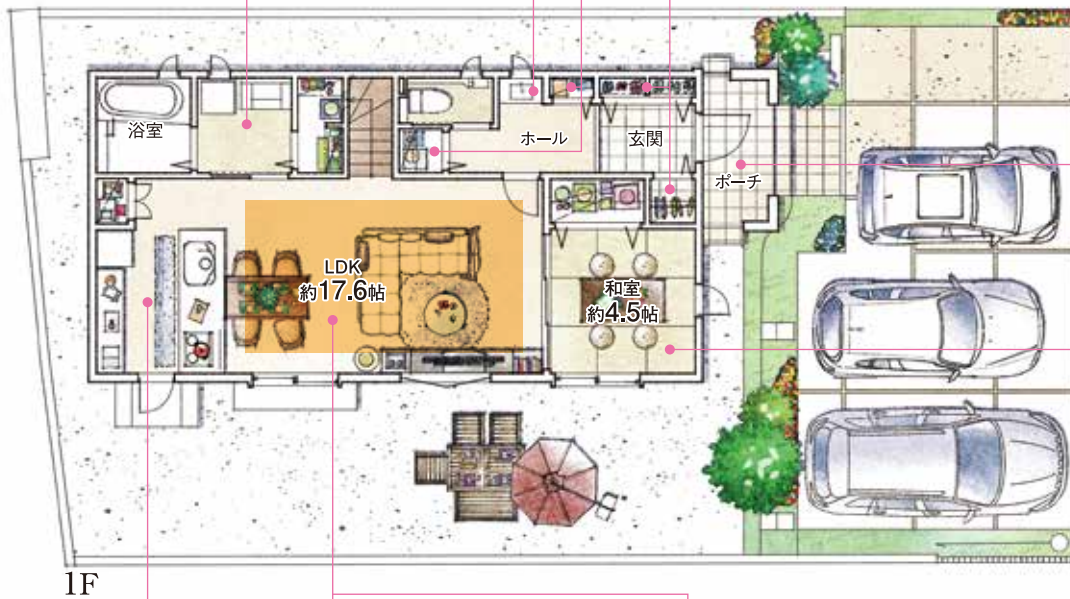
玄関にはワイドなシューズクローゼットと、コートなど上着の収納に便利なクローゼットを設けました。

■ひろびろ玄関ポーチ

玄関前に屋根付きのスペースを設けました。雨の日などに広々空間が重宝します。

■リビング横の明るい和室

リビングにつながる4.5帖の癒しの和空間を設けました。掃き出し窓と縦すべり出し窓を設け、十分な明るさと風の流れを確保しました。



■機能的なキッチンレイアウト

炊事をしながらも、家族が見渡せる実用性の高いキッチンレイアウト。保存食品などを収納できるパントリーもご用意。洗面室、浴室への動線も魅力です。

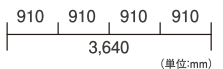
■窓と壁の重要な役割

十分な明るさを確保する為に掃き出し窓を採用したダイニング。また、リビング側は横すべり出し窓を採用しTVボードが配置しやすいように設計しました。

■ゆったりとしたリビング空間

17.6帖の広さを確保したLDKは、家族の団らんとくつろぎのリラックススペース。リビング階段は家族の絆も育みます。

床暖房範囲



エコジョーズ ガラストップガスコンロ 床暖房 食洗機 タンクレストイレ(1F) 玄関・勝手口/人感センサーライト 玄関/除菌・脱臭機エアー	ひろびろ玄関ポーチ 玄関ホール手洗いカウンター ひろびろLDK17.6帖 リビング階段 効率の良い家事動線 2in1ルーム インナーバルコニー4.5帖	シューズクローゼット 玄関クローク 玄関ホール収納×2 キッチンパントリー 床下収納 洗面室ワイド収納 ウォークインクローゼット2.2帖	2Fホール収納 宅配BOX 駐車場3台 南面の広い庭
---	---	--	-------------------------------------

※上記図面・外構植栽はイメージですので、実際とは多少異なる場合があります。また、車や室内外の家具等は価格には含まれません。※現状と図面が異なる場合は、現状優先とさせていただきます。※掲載の物件は先着順につき、売却済みの場合はご容赦ください。