



コットンヒルズ

時彩の森

ときいろのまぎ

PLAN 25 4LDK

■分譲価格 **4,630万円** (外構費・水道負担金・消費税込)

長期優良住宅 / 新基準

オール電化住宅

■敷地面積 / 169.74㎡ (51.34坪) ■建物面積 / 106.61㎡ (32.24坪) □1階面積 / 61.48㎡ □2階面積 / 45.13㎡

家族の笑顔を育む広がるゾーニングと 南面のワイドバルコニーがうれしい住まい



■玄関ホールに手洗いカウンター

帰宅後すぐに手洗い・うがいができる
自動水栓のカウンターを設置しました。

■容量たっぷりシューズクローゼット

ベビーカーやゴルフバッグなども収納可能な
うれしい大型のシューズクローゼットを設置しています。

■リビング階段

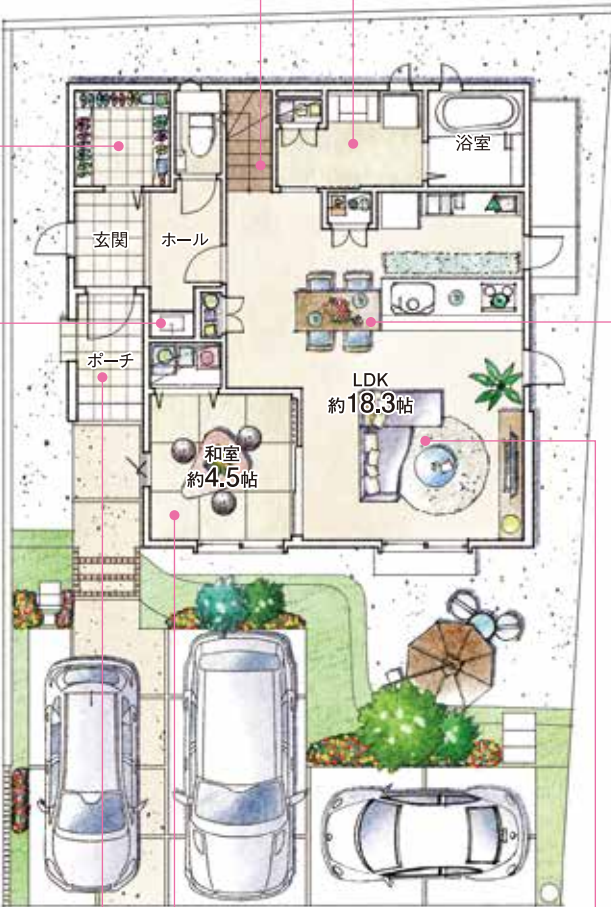
家族のコミュニケーションを育むリビング階段。
顔を合わせる機会を増やす仲良し家族の基本です。

■快適パウダールーム

バスタイムやメイクタイムを快適に過ごせる。
十分な広さを確保した洗面室。
キッチンからの家事動線も便利です。

■共用の収納

廊下にはみんなで使える
共用の収納を設けました。



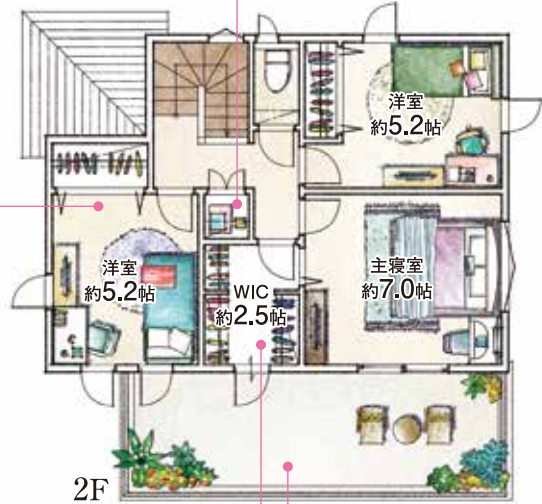
1F

■南面の明るい和室

リビングにつながる4.5帖の癒しの和室には
掃き出し窓と縦すべり出し窓を設け、
十分な明るさと風の流れを確保しました。

■ひろびろ玄関ポーチ

玄関前に屋根付きのスペースを設けました。
雨の日などに広々空間が重宝します。



2F

■無駄のない居室空間

居室内にクローゼットが
はみ出さない作りで室内空間を
無駄なく有効に使えます。

■南面のひろびろワイドなバルコニー

主寝室には、広さと明るさがうれしい
9.3帖のオープンバルコニーを設けました。
読書などを楽しむ憩いのスペースとして
また、天気の良い日のお布団干しにも活躍できます。

■大容量のクローゼット

ウォークインクローゼットは、満足できる大容量
2.5帖のスペースを確保しました。
廊下とバルコニーからも出入りできる
便利な3Way仕様です。

■キッチン横のダイニング

半独立のダイニングをキッチンと並びでレイアウト。
食事の準備や片付けなどの動線がスムーズです。

■ゆったりとしたリビング空間

広々としたリビングスペースは
キッチン、ダイニングとの距離も近く
ご家族とコミュニケーションが
取りやすい配置です。



910 910 910 910
3,640 (単位:mm)

エコキュート

IHヒーター

食洗機

タンクレストイレ(1F)

玄関・勝手口/人感センサーライト

玄関/除菌・脱臭機エアー

ひろびろ玄関ポーチ

玄関ホール手洗いカウンター

ひろびろLDK18.3帖

リビング階段

効率の良い家事動線

オープンバルコニー9.3帖

シューズクローゼット2.0帖

ダイニング収納

キッチンパントリー

床下収納

洗面室収納

ウォークインクローゼット2.5帖

2Fホール収納

宅配BOX

駐車場3台

南面の広い庭

※上記図面・外構植栽はイメージですので、実際とは多少異なる場合があります。また、車や室内外の家具等は価格には含まれません。※現状と図面が異なる場合は、現状優先とさせていただきます。※掲載の物件は先着順につき、売約済みの場合はご容赦ください。