



コットンヒルズ

時彩の森

ときさいのもり

PLAN 22 4LDK

■分譲価格

3,980万円

(外構費・水道負担金・消費税込)

長期優良住宅／新基準

ガス併用住宅

■敷地面積／170.17㎡(51.47坪) ■建物面積／115.09㎡(34.81坪) □1階面積／62.10㎡ □2階面積／52.99㎡

南面のワイドバルコニーや コミュニケーション育むスタディコーナーが魅力の住まい

■ハウスのワークを効率よく

キッチン、洗面、バスルームを一直線に配置しました。
家事動線を短くして、日々の家事負担を軽減する設計です。
キッチンには保存食品などを収納できるパントリーもご用意。

■多目的に使えるワイドなスタディコーナー

ダイニングに、2人掛けができるワイドなカウンターを設置しました。
学習などに使えて家族のコミュニケーションも育みます。

■快適パウダールーム

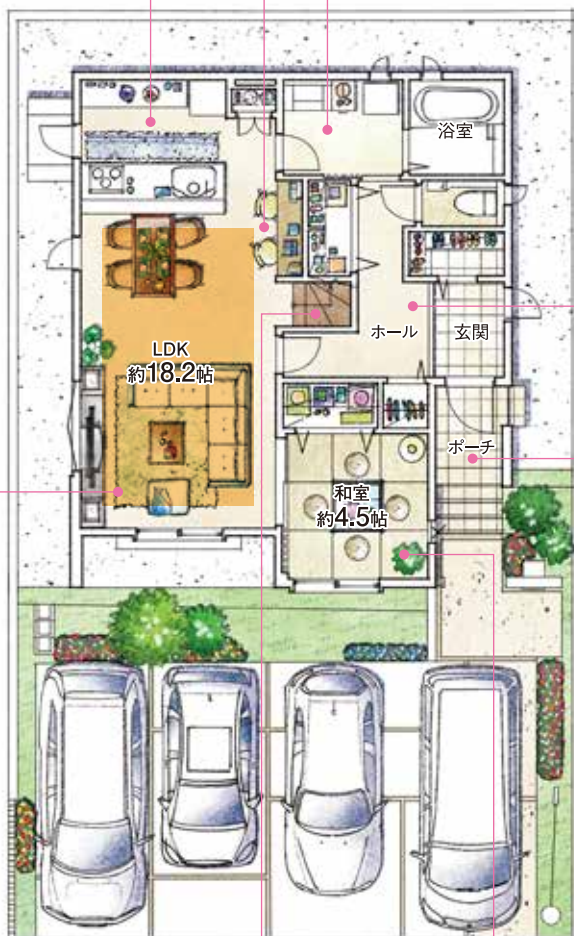
バスタイムやメイクタイムを快適に過ごせる、
広さとシステム収納が魅力の洗面室。

■使い勝手の良い広さの主寝室

7.0帖のゆとりの広さを確保した主寝室には、
大容量の2.5帖のウォークインクローゼットを設けました。

■共用の収納

廊下にはみんなで使える共用の収納を設けました。



1F

■窓と壁の重要な役割

十分な明るさを確保する為に
掃き出し窓を採用したリビング。
また、横すり出し窓を採用し
TVボードが配置しやすいように
設計しました。

■南面の明るい和室

リビングにつながる4.5帖の
癒しの和空間を設けました。
掃き出し窓と縦すり出し窓を設け、
十分な明るさと風の流れを確保しました。

■リビング階段

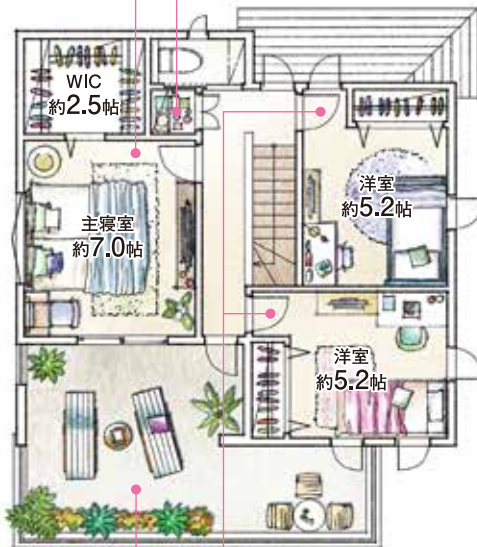
18.2帖の広さを確保したLDKは、
家族の団らんとくつろぎのリラックススペース。
リビング階段が家族の絆も育みます。

■使い勝手の良い玄関収納

ベビーカーやゴルフバッグなども収納可能な
シューズクローゼットと、ホールにはコートなど上着の収納に
便利なクローゼットや、収納を設けました。

■ひろびろ玄関ポーチ

玄関前に屋根付きのスペースを設けました。
雨の日などに広々空間が重宝します。



2F

■個室の収納

十分な容量を確保したクロークを設置。
クロークとドアのターンエリアを
一列に並べた無駄のないレイアウトです。

■ひろびろワイドなバルコニー

主寝室と廊下から出入りできる11.5帖のバルコニーは、
外側はオープンタイプで、読書などを楽しむ憩いのスペースとして
また、天気の良い日のお布団干しにも活躍できます。
内側は、便利な屋根付きインナー設計です。



910 910 910 910
3,640 (単位:mm)

床暖房範囲

エコジョーズ	玄関／除菌・脱臭機エアー	2Way洗面室	床下収納
ガラストップガスコンロ	ひろびろ玄関ポーチ	ワイドバルコニー11.5帖	洗面室システム収納
床暖房	ひろびろLDK18.2帖	シューズクローゼット	ウォークインクローゼット2.5帖
食洗機	リビングスタディコーナー	玄関クローク	2Fホールワイド収納
タンクレストイレ(1F)	リビング階段	玄関ホール収納	宅配BOX
玄関・勝手口／人感センサーライト	効率の良い家事動線	キッチンパントリー	駐車場4台

※上記図面・外構植栽はイメージですので、実際とは多少異なる場合があります。また、車や室内外の家具等は価格には含まれません。※現状と図面が異なる場合は、現状優先とさせていただきます。※掲載の物件は先着順につき、売却済みの場合はご容赦ください。