



コットンヒルズ
時彩の森
ときさいのもり

PLAN 17 4LDK

長期優良住宅

ガス併用住宅

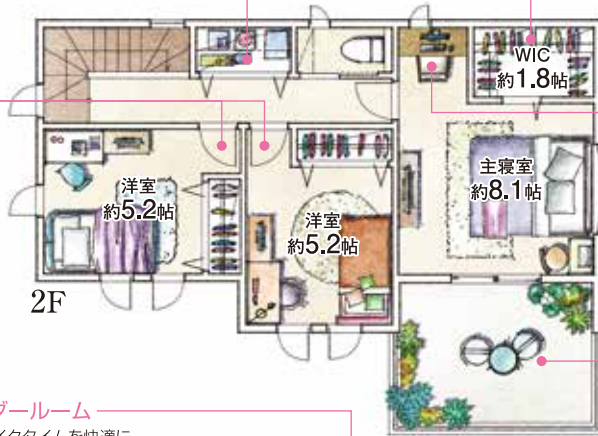
■敷地面積/165.98㎡(50.20坪) ■建物面積/109.30㎡(33.06坪) □1階面積/57.96㎡ □2階面積/51.34㎡

機能的なハウスワーク動線と ワイドガーデンが魅力の住まい



■共用の収納
廊下にはみんなで使える共用の収納を設けました。

■個室の収納
ドアのターンエリアとクロークを
一列に並べて無駄なく配置。
クロークにも十分な容量を
確保しました。



■大容量のクローゼット
ウォークインクローゼットは、
満足できる大容量約1.8帖の
スペースを確保しました。

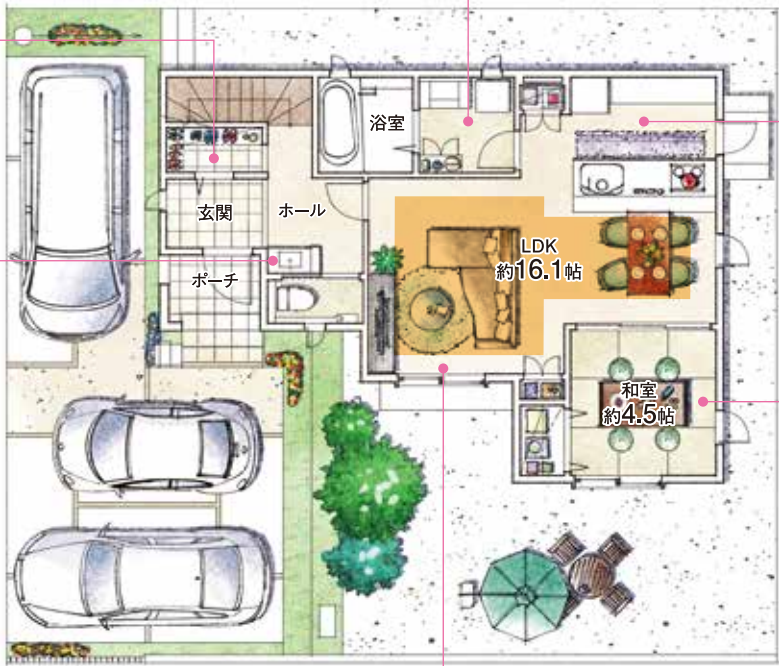
■便利なカウンター
主寝室にはカウンターを設置しました。
リモートワークや家事などの
作業スペースに活用できます。

■ひろびろバルコニー
主寝室には、奥行きのある
広々バルコニーを設けました。

■快適パウダールーム
バスタイムやメイクタイムを快適に
過ごせる、広さと収納力を確保した
洗面室。キッチンからの家事動線も
便利です。

■ウォークスルーの
シューズクローゼット
豊富な収納を追求した玄関クローゼットは、
2方向から出入り可能なウォークスルー。
家族用とゲスト用とで、動線を
分けることができます。

■玄関ホールに
手洗いカウンター
帰宅後すぐに手洗いがいができる
自動水栓のカウンターを設置しました。



■機能的な
キッチンレイアウト
炊事をしながらも、家族が見渡せる
実用性の高いキッチンレイアウト。
保存食品や雑貨など、上手に
収納できるパントリーもご用意。

■南面の明るい和室
ダイニングの南側に癒しの
和空間を設けました。

■窓と壁の重要な役割
リビングには、十分な明るさを確保する為に
掃き出し窓を採用しました。TVボード等を
配置しやすい十分な壁面も確保しています。



910 910 910 910
3,640 (単位:mm)

床暖房範囲

エコジョーズ
ガラストップガスコンロ
床暖房
食洗機
タンクレストイレ(1F)
玄関・勝手口/人感センサーライト

玄関/除菌・脱臭機エアー
玄関ホール手洗いカウンター
効率の良い家事動線
主寝室カウンター
奥行きのあるバルコニー
床下収納

ウォークスルーシューズクローゼット
リビング収納
洗面室システム収納
パントリー
2F廊下収納
ウォークインクローゼット1.8帖

宅配BOX
駐車場3台
南面の広い庭

※上記図面・外構植栽はイメージですので、実際とは多少異なる場合があります。また、車や室内外の家具等は価格には含まれません。※現状と図面が異なる場合は、現状優先とさせていただきます。※掲載の物件は先着順につき、売却済みの場合はご容赦ください。