



コットンヒルズ  
時彩の森  
ときさいのもり

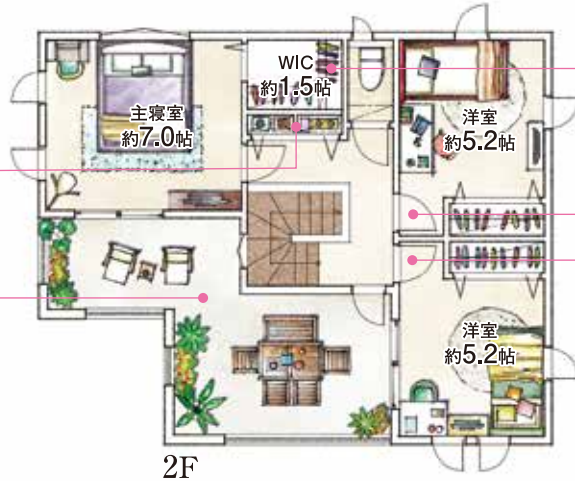
# PLAN 16 4LDK

長期優良住宅

ガス併用住宅

■敷地面積/166.07㎡(50.23坪) ■建物面積/122.14㎡(36.94坪) □1階面積/61.07㎡ □2階面積/61.07㎡

リビングのスタディコーナーと 多彩に楽しめるバルコニーが魅力の住まい



■共用の収納  
廊下にはみんなで使える共用の収納を設けました。

■広さが便利、インナーバルコニー  
主寝室と洋室、廊下からも出入りできるバルコニーです。居室並みのスペースは、憩いの場としても活躍します。

■大容量のクローゼット  
ウォークインクローゼットは、満足できる大容量約1.5帖のスペースを確保しました。

■個室の収納  
ドアのターンエリアとクロークを一緒に並べて無駄なく配置。クロークにも十分な容量を確保しました。

■快適パウダールーム  
バスタイムやメイクタイムを快適に過ごせる、広さと収納力を確保した洗面室。帰宅後は、リビングに入る前に手洗いうがいができます。

■容量たっぷりシューズクローゼット  
ベビーカーやゴルフバッグなども収納可能なうれしい大型のシューズクローゼットをご用意。

■使い勝手の良い玄関収納  
コートなど上着の収納に便利なクローゼットと階段下を利用した収納スペースを設けました。



■機能的なキッチンレイアウト  
炊事をしながらも、家族が見渡せる実用性の高いキッチンレイアウト。保存食品や雑貨など、上手に収納できるパントリーもご用意。

■多目的に使えるスタディコーナー  
リビングに、カウンターを設置しました。リモートワークや家事などの作業スペースに活用できます。

■窓と壁の重要な役割  
リビングには、十分な明るさを確保する為にワイドサッシを採用しました。また、TVボードがレイアウトしやすい設計です。

■南面の明るい和室  
リビングにつながる約4.5帖の癒しの和空間を設けました。



910 910 910 910  
3,640 (単位:mm)

床暖房範囲

エコジョーズ  
ガラストップガスコンロ  
床暖房  
食洗機  
タンクレストイレ(1F)  
玄関・勝手口/人感センサーライト

玄関/除菌・脱臭機エアー  
2WAY洗面室  
効率の良い家事動線  
リビングカウンター  
主寝室カウンター  
インナーバルコニー

床下収納  
シューズクローゼット  
階段下収納  
洗面室システム収納  
パントリー  
2F廊下収納

ウォークインクローゼット1.1帖  
ウォークインクローゼット1.5帖  
宅配BOX  
駐車場3台  
南面の広い庭

※上記図面・外構植栽はイメージですので、実際とは多少異なる場合があります。また、車や室内外の家具等は価格には含まれません。※現状と図面が異なる場合は、現状優先とさせていただきます。※掲載の物件は先着順につき、売却済みの場合はご容赦ください。