

PLAN B11

4LDK

■敷地面積／270.85㎡(81.93坪)

■建物面積／113.02㎡(34.18坪)

□1階面積／57.96㎡ □2階面積／55.06㎡

長期優良住宅

オール電化住宅

エコキュート

IHヒーター

食洗機

タンクレストイレ(1F)

玄関・勝手口／人感センサーライト

玄関／除菌・脱臭機エアークリア

インナーバルコニー

床下収納

シューズクローゼット

ホール収納

洗面室システム収納

パントリー

2F廊下収納

ウォークインクローゼット3.0帖

宅配BOX

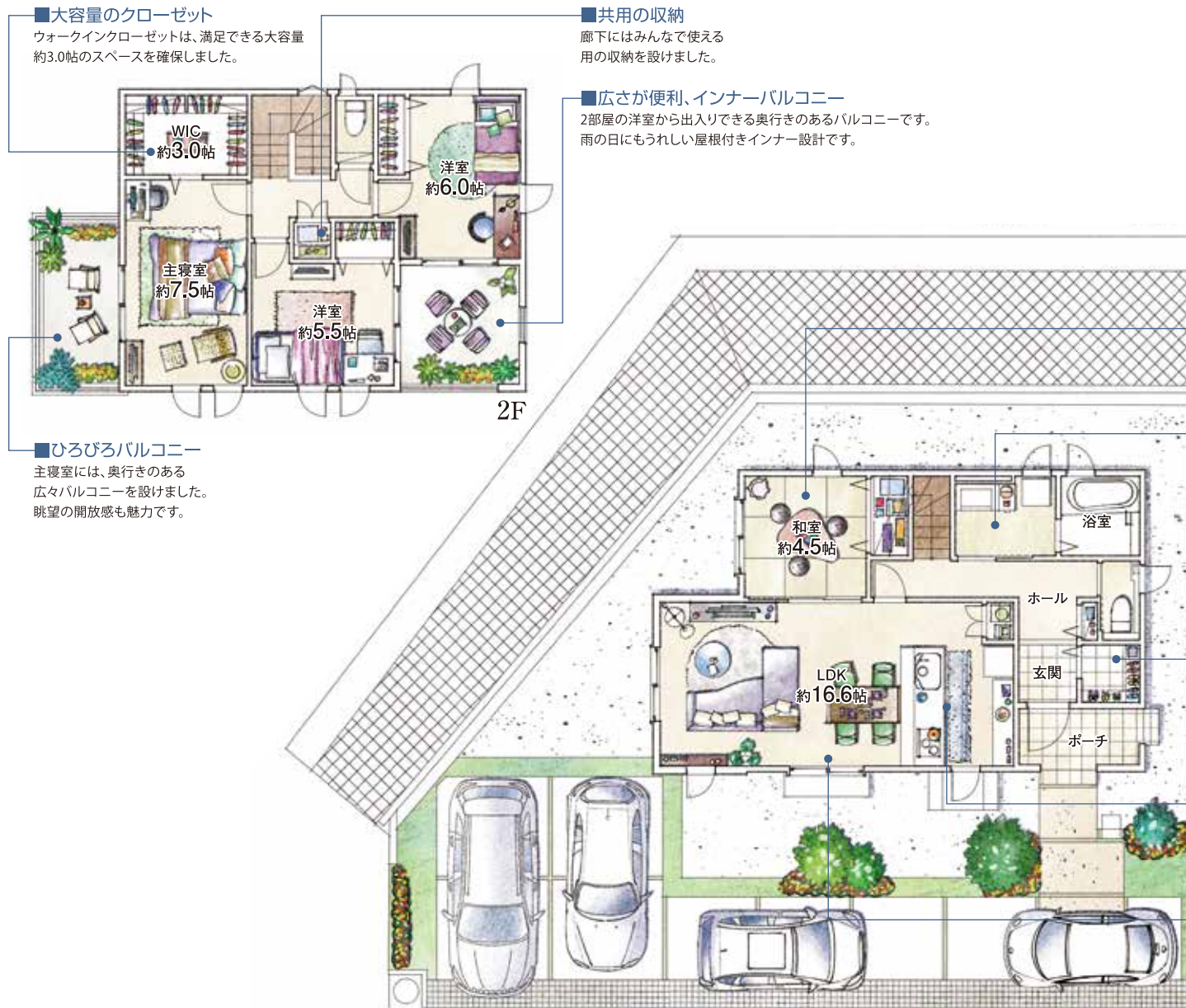
駐車場4台

南面の広い庭

分譲価格(外構費・水道負担金・消費税込)

4,780万円

明るさと開放感 広がる眺望を愉しむ心地よい住まい



■大容量のクローゼット

ウォークインクローゼットは、満足できる大容量約3.0帖のスペースを確保しました。

■共用の収納

廊下にはみんなで使える用の収納を設けました。

■広さが便利、インナーバルコニー

2部屋の洋室から出入りできる奥行きのあるバルコニーです。雨の日にもうれしい屋根付きインナー設計です。

■ひろびろバルコニー

主寝室には、奥行きのある広々バルコニーを設けました。眺望の開放感も魅力です。

■ダイニング横の和室

ダイニングにつながる約4.5帖の癒しの和空間を設けました。階段下を利用した大型収納も便利です。

■快適パウダールーム

バスタイムやメイクタイムを快適に過ごせる、広さと収納力を確保した洗面室。帰宅後は、リビングに入る前に手洗い・うがいができます。

■容量たっぷり

シューズクローゼット
ベビーカーやゴルフバッグなども収納可能なうれしい大型のシューズクローゼットをご用意。

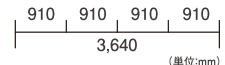
■機能的なキッチンレイアウト

炊事をしながらも、家族が見渡せる実用性の高いキッチンレイアウト。保存食品や雑貨など、上手に収納できるパントリーもご用意。

■窓と壁の重要な役割

リビングダイニングには、掃き出し窓を設けました。TVボード等を配置しやすい十分な壁面も確保しています。

1F



※上記図面・外構植栽はイメージですので、実際とは多少異なる場合があります。また、車や室内外の家具等は価格には含まれません。※現状と図面が異なる場合は、現状優先とさせていただきます。※掲載の物件は先着順につき、売却済みの場合はご容赦ください。

(単位:mm)