

# PLAN A1

## 4LDK

■敷地面積／293.18㎡(88.68坪)  
 ■建物面積／118.61㎡(35.87坪)  
 □1階面積／61.48㎡ □2階面積／57.13㎡

長期優良住宅

ガス併用住宅

- エコジョーズ
- ガラストップガスコンロ
- 床暖房
- 食洗機
- タンクレストイレ(1F)
- 玄関・勝手口/人感センサーライト
- 玄関/除菌・脱臭機エアアー
- 玄関ホール手洗いカウンター
- リビングアクセス階段
- 2Fホール屋内物干し
- ハーフインナーバルコニー10.5帖
- シューズクローゼット
- ホール収納
- 床下収納
- リビング収納
- キッチンパントリー
- 洗面室収納
- ウォークインクローゼット1.8帖
- 2Fホール収納
- 宅配BOX
- 駐車場4台
- 南面の広い庭

分譲価格(外構費・水道負担金・消費税込)

# 5,190万円

## 南面の広い庭と ひろびろワイドバルコニーがうれしい住まい



1F全体図

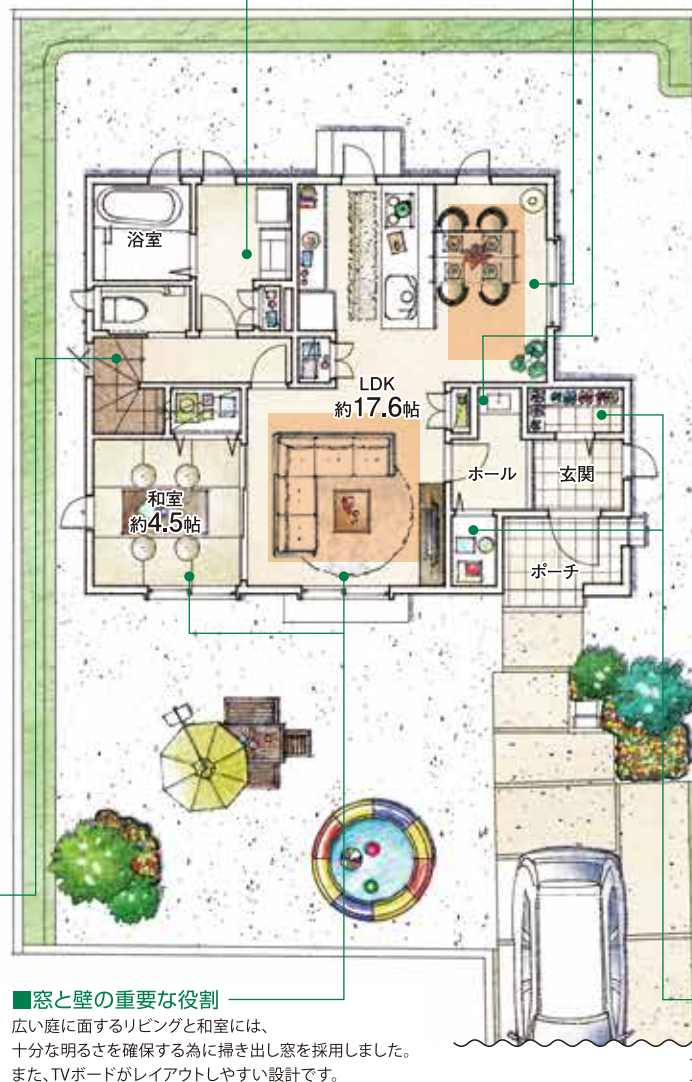
■快適パウダールーム  
 バスタイムやメイクタイムを快適に過ごせる、ゆとりの広さを確保した洗面室。

■明るいダイニング  
 東に面するダイニングには十分な明るさを確保するために掃き出し窓を採用しています。

■玄関ホールに手洗いカウンター  
 帰宅後すぐに手洗い・うがいができる自動水栓のカウンターを設置しました。

■無駄のない居室空間  
 各居室内にクローゼット等の収納がはみ出さない作りで室内空間を無駄なく有効に使えます

■大容量のクローゼット  
 ウォークインクローゼットは、満足できる約1.8帖のスペースを確保しました。



■リビングアクセス階段  
 2階への階段は、リビングダイニングの奥に配置。家族の顔を合わせる機会が増える設計です。

■窓と壁の重要な役割  
 広い庭に面するリビングと和室には、十分な明るさを確保する為に掃き出し窓を採用しました。また、TVボードがレイアウトしやすい設計です。

■個室の収納  
 ドアのターンエリアとクロークを一列に並べて無駄なく配置。クロークにも十分な容量を確保しました。

■機能充実の2階ホールスペース  
 2階ホールの2カ所に、共用の収納を設けました。天井には便利な室内物干し金具もあります。



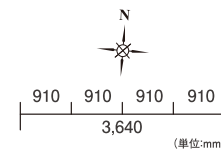
2F

■便利で快適、10.5帖のひろびろバルコニー  
 主寝室と廊下から出入りできる広さも奥行きのあるバルコニーです。雨の日にもうれしい半屋内の便利な屋根付きインナー設計です。

■使い勝手の良い玄関収納  
 玄関には容量のあるシューズクローゼットと、ホール部分には奥行きのある収納を設けました。

床暖房範囲

※上記図面・外構植栽はイメージですので、実際とは多少異なる場合があります。また、車や室内外の家具等は価格には含まれません。※現状と図面が異なる場合は、現状優先とさせていただきます。※掲載の物件は先着順につき、売却済みの場合はご容赦ください。



(単位:mm)