

4LDK

■敷地面積/201.36㎡(60.91坪)  
 ■建物面積/111.06㎡(33.59坪)  
 □1階面積/57.24㎡ □2階面積/53.82㎡

長期優良住宅

ガス併用住宅

- エコジョーズ
- ガラスストップガスコンロ
- 床暖房
- 食洗機
- タンクレストイレ(1F)
- 玄関・勝手口/人感センサーライト
- 玄関/除菌・脱臭機エアアー
- 玄関ホール手洗いカウンター
- 効率の良い家事動線
- ダイニングカウンター
- 主寝室カウンター
- インナーバルコニー
- 床下収納
- シューズクローゼット
- ホール収納
- 階段下収納
- 洗面室収納
- パントリー
- 2F廊下収納
- ウォークインクローゼット1.8帖
- 宅配BOX
- 駐車場3台
- 南面の広い庭

分譲価格(外構費・水道負担金・消費税込)

4,580万円

広さがうれしいツインバルコニーと  
 コミュニケーションを楽しむリビングのスタディコーナーが魅力の住まい



■容量たっぷりシューズクローゼット  
 ベビーカーやゴルフバッグなども収納可能な  
 うれしい大型のシューズクローゼットをご用意。

■玄関ホールに手洗いカウンター  
 帰宅後すぐに手洗い・うがいができる  
 自動水栓のカウンターとコートなど  
 上着の収納に便利なクローゼットも設けました。

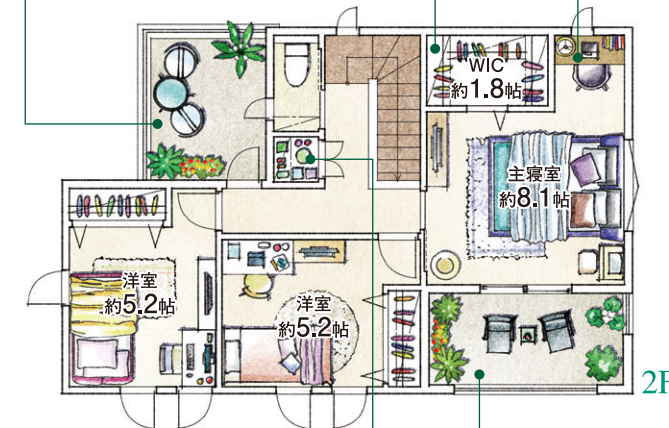
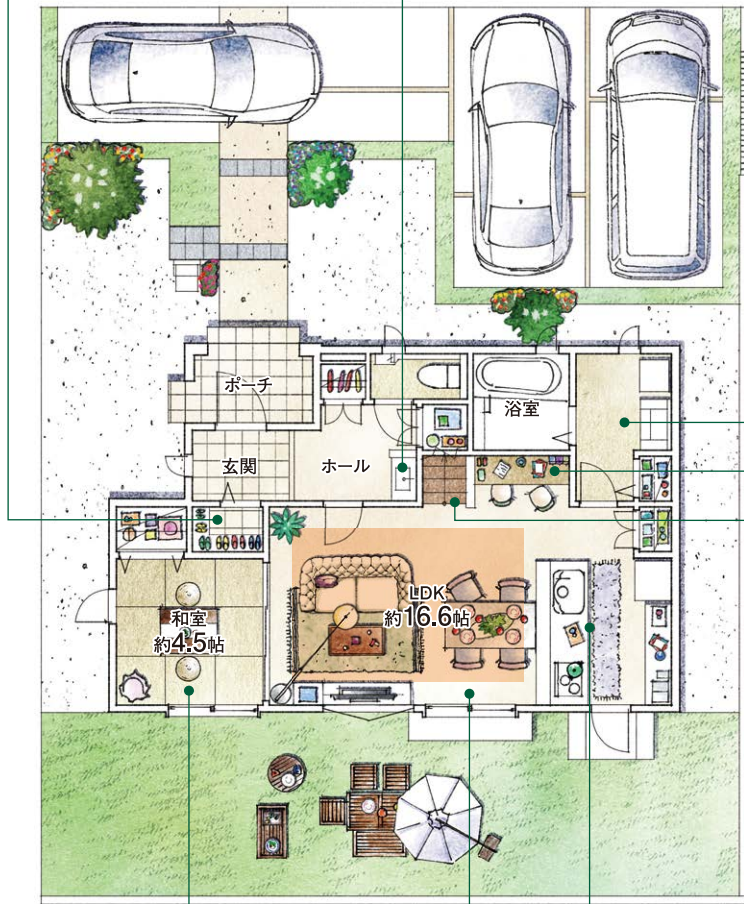
■快適パウダールーム  
 バスタイムやメイクタイムを快適に過ごせる、  
 広さと収納力を確保した洗面室。  
 キッチンからの家事動線も便利です。

■多目的に使えるスタディコーナー  
 ダイニングスペースにカウンターを設置しました。  
 お子様のリビング学習や家事カウンターに利用できます。

■大容量のクローゼット  
 ウォークインクローゼットは、満足できる大容量  
 約1.8帖のスペースを確保しました。

■便利なカウンター  
 主寝室にはカウンターを設置しました。  
 リモートワークや家事などの  
 作業スペースに活用できます。

■ひろびろバルコニー  
 廊下から出入りできる共用のバルコニーです。  
 居室並みのスペースは、憩いの場としても活躍します。



■南面の明るい和室  
 リビングにつながる約4.5帖の  
 癒しの和空間を設けました。

■窓と壁の重要な役割  
 ダイニングには、十分な明るさを確保する為に  
 掃き出し窓を採用しました。  
 また、TVボードが配置しやすいように、  
 横すべり出し窓を採用しました。

■機能的なキッチンレイアウト  
 炊事をしながらも、リビングが見渡せる  
 実用性の高いキッチンレイアウト。  
 スタディコーナーに座るお子様との  
 コミュニケーションも育みます。

■リビング階段  
 家族のコミュニケーションを育むリビング階段。  
 顔を合わせる機会を増やす  
 仲良し家族の基本です。

■広さが便利、インナーバルコニー  
 主寝室には、奥行きのある  
 広々バルコニーを設けました。  
 雨の日にもうれしい屋根付きインナー設計です。

■共用の収納  
 廊下にはみんなで使える  
 共用の収納を設けました。

床暖房範囲

※上記図面・外構植栽はイメージですので、実際とは多少異なる場合があります。また、車や室内外の家具等は価格には含まれません。※現状と図面が異なる場合は、現状優先とさせていただきます。※掲載の物件は先着順につき、売却済みの場合はご容赦ください。

