

PLAN 23

4LDK

■敷地面積 / 219.98㎡ (66.54坪)
 ■建物面積 / 115.09㎡ (34.81坪)
 □1階面積 / 62.10㎡ □2階面積 / 52.99㎡

長期優良住宅

ガス併用住宅

- エコジョーズ
- ガラスストップガスコンロ
- 床暖房
- 食洗機
- タンクレストイレ(1F)
- 玄関・勝手口 / 人感センサーライト
- 玄関 / 除菌・脱臭機エアアー
- 玄関ホール手洗いカウンター
- 主寝室カウンター
- インナーバルコニー
- 床下収納
- シューズクローゼット
- 洗面室システム収納
- 大型パントリー
- ダイニング収納
- 2F廊下収納
- ウォークインクローゼット1.8帖
- 宅配BOX
- 駐車場4台
- 南面の広い庭

分譲価格 (外構費・水道負担金消費税込)

5,090万円

明るさと開放感 4台駐車が魅力の南西角地 家族のコミュニケーションを育むセンターリビングがうれしい住まい



■玄関ホールに手洗いカウンター

帰宅後すぐに手洗いができる自動水栓のカウンターを設置しました。

■容量たっぷりシューズクローゼット

ベビーカーやゴルフバッグなども収納可能なうれしい大型のシューズクローゼットをご用意。

■快適パウダールーム

バスタイムやメイクタイムを快適に過ごせる、広さと収納力を確保した洗面室。リビングからの生活動線が便利です。

■リビング階段

家族のコミュニケーションを育むリビング階段。顔を合わせる機会を増やす仲良し家族の基本です。

■大容量のクローゼット

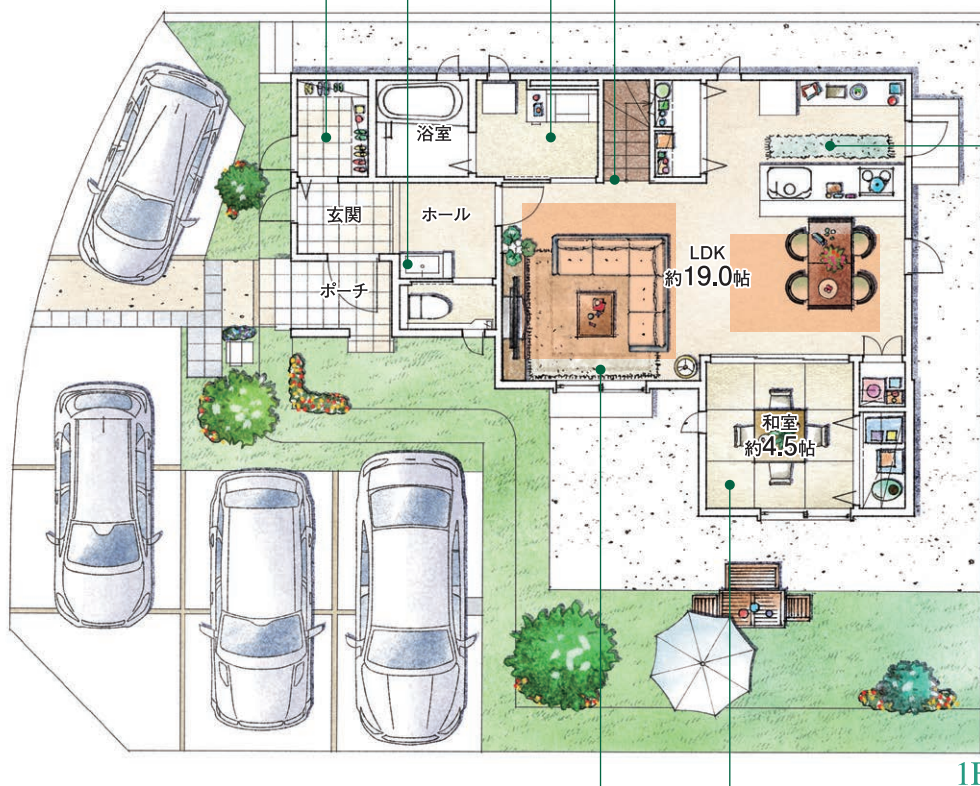
ウォークインクローゼットは、満足できる大容量約1.8帖のスペースを確保しました。

■便利なカウンター

主寝室にはカウンターを設置しました。リモートワークや家事などの作業スペースに活用できます。

■共用の収納

廊下にはみんなで使える共用の収納を設けました。

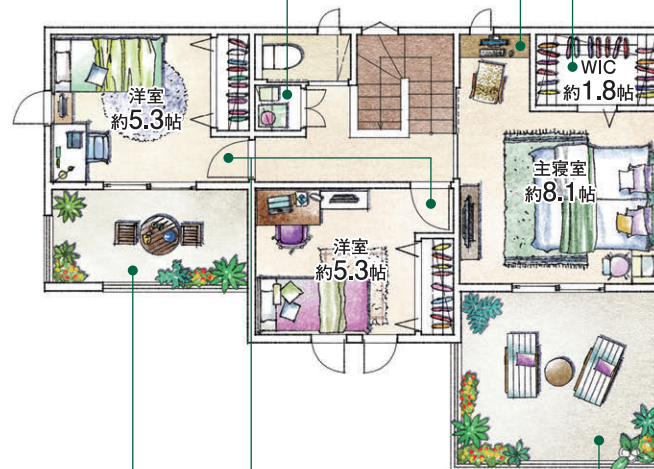


■窓と壁の重要な役割

リビングには、十分な明るさを確保する為に掃き出し窓を採用しました。TVボード等を配置しやすい十分な壁面も確保しています。

■南面の明るい和室

ダイニングの南側に癒しの和空間を設けました。



■個室の収納

ドアのターンエリアとクロークを一列に並べて無駄なく配置。クロークにも十分な容量を確保しました。

■ひろびろバルコニー

主寝室には、奥行きのある広大バルコニーを設けました。居室並みのスペースは、憩いの場としても活躍します。

■セカンドバルコニー

2つ目のバルコニーは、雨の日に便利な屋根付きインナー設計です。

■機能的なキッチンレイアウト

炊事をしながらも、家族が見渡せる実用性の高いキッチンレイアウト。階段下のスペースを利用した大型のパントリーもご用意。

床暖房範囲

※上記図面・外構植栽はイメージですので、実際とは多少異なる場合があります。また、車や室内外の家具等は価格には含まれません。※現状と図面が異なる場合は、現状優先とさせていただきます。※掲載の物件は先着順につき、売却済みの場合はご容赦ください。

