

PLAN 22

4LDK

■敷地面積／210.02㎡ (63.53坪)
 ■建物面積／114.89㎡ (34.75坪)
 □1階面積／62.31㎡ □2階面積／52.58㎡

長期優良住宅

ガス併用住宅

エコジョーズ

ガラストップガスコンロ

床暖房

食洗機

タンクレストイレ(1F)

玄関・勝手口／人感センサーライト

玄関／除菌・脱臭機エアー

玄関ホール手洗いカウンター

インナーバルコニー

床下収納

シューズクローゼット

ホール収納

階段下収納

洗面室システム収納

パントリー1.5帖

2F廊下収納

ウォークインクローゼット1.8帖

宅配BOX

駐車場3台

南面の広い庭

分譲価格(外構費・水道負担金・消費税込)

4,880万円

大きなキッチンパントリーの収納力と 便利なワイドインナーバルコニーが魅力の住まい



■大容量のクローゼット

ウォークインクローゼットは、満足できる大容量
 約1.8帖のスペースを確保しました。

■広さが便利、インナーバルコニー

主寝室には、奥行きのある広々バルコニーを設けました。
 雨の日にもうれしい屋根付きインナー設計です。

■快適パウダールーム

バスタイムやメイクタイムを快適に過ごせる、
 広さと収納力を確保した洗面室。
 リビングからの生活動線が便利です。

■便利なパントリー

キッチン後方の約1.5帖の収納スペースには、
 食品などの保存に便利な可動棚を設置しました。

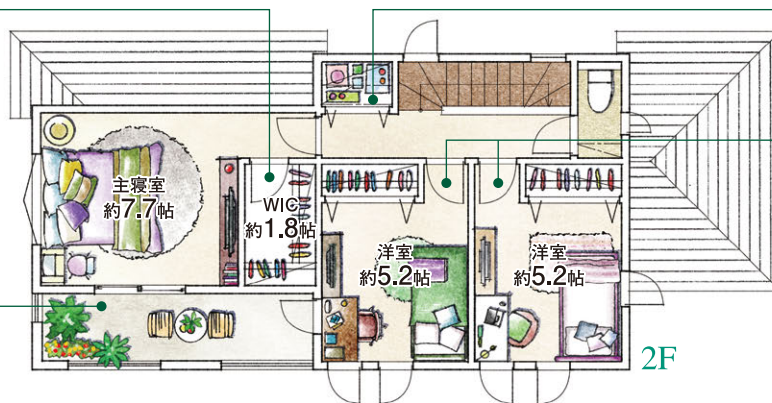
■機能的なキッチンレイアウト

炊事をしながらも、家族が見渡せる
 実用性の高いキッチンレイアウト。

■窓と壁の重要な役割

ダイニングには、十分な明るさを確保する為に
 掃き出し窓を採用しました。
 また、TVボードが配置しやすいように、
 横すべり出し窓を採用しました。

■床暖房範囲

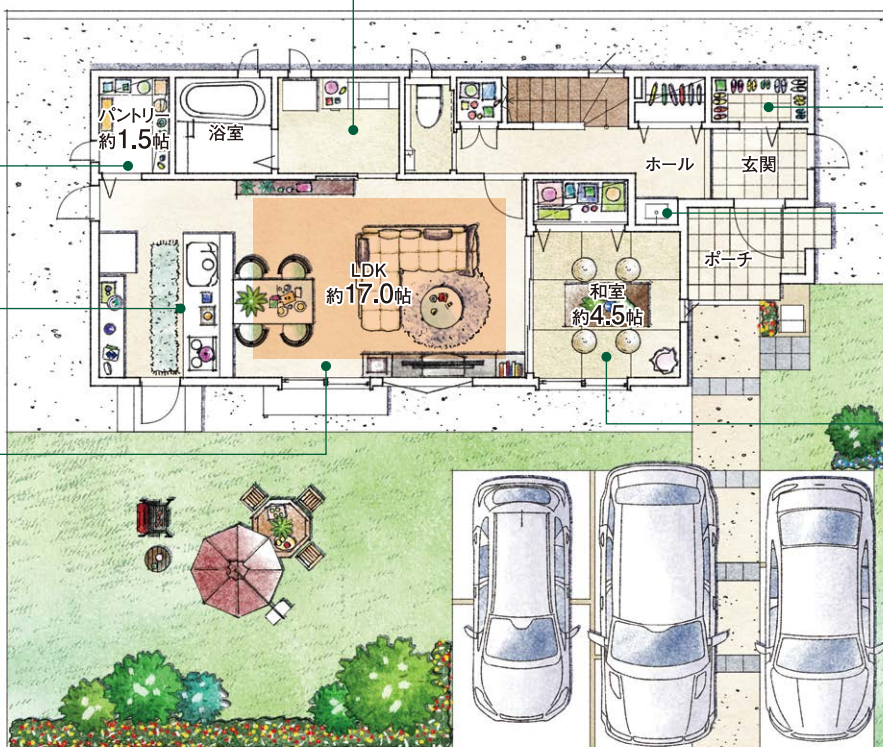


■共用の収納

廊下にはみんなで使える
 共用の収納を設けました。

■個室の収納

ドアのターンエリアとクロークを
 一列に並べて無駄なく配置。
 クロークにも十分な容量を確保しました。



■容量たっぷりシューズクローゼット

ベビーカーやゴルフバッグなども収納可能な
 うれしい大型のシューズクローゼットをご用意。

■玄関ホールに手洗いカウンター

帰宅後すぐに手洗い・うがいができる
 自動水栓のカウンターとコートなど
 上着の収納に便利なクローゼットも設けました。

■南面の明るい和室

リビングにつながる約4.5帖の
 癒しの和空間を設けました。

※上記図面・外構植栽はイメージですので、実際とは多少異なる場合があります。また、車や室内外の家具等は価格には含まれません。※現状と図面が異なる場合は、現状優先とさせていただきます。※掲載の物件は先着順につき、売却済みの場合はご容赦ください。

