

PLAN 21

4LDK

■敷地面積／209.96㎡(63.51坪)
 ■建物面積／119.85㎡(36.25坪)
 □1階面積／62.72㎡ □2階面積／57.13㎡

長期優良住宅

ガス併用住宅

エコジョーズ

ガラスストップガスコンロ

床暖房

食洗機

タンクレストイレ(1F)

玄関・勝手口／人感センサーライト

玄関／除菌・脱臭機エアアー

玄関ホール手洗いカウンター

2WAY和室

インナーバルコニー

床下収納

シューズクローゼット

玄関収納

ホール収納

洗面室大型収納

パントリー

2F廊下収納

ウォークインクローゼット2.0帖

宅配BOX

駐車場3台

南面の広い庭

分譲価格(外構費・水道負担金・消費税込)

4,980万円

明るさ満喫の南面のツインバルコニーと コミュニケーションを育むリビング階段がうれしい住まい



■大容量のクローゼット

ウォークインクローゼットは、満足できる大容量約2.0帖のスペースを確保しました。

■共用の収納

廊下にはみんなで使える共用の収納を設けました。

■広さが便利、インナーバルコニー

主寝室には、奥行きのある広々バルコニーを設けました。雨の日にもうれしい屋根付きインナー設計です。

■快適パウダールーム

階段下を利用した十分な収納スペースを確保したバスタイムやメイクタイムを快適に過ごせる洗面室。リビングからの生活動線が便利です。

■玄関ホールに手洗いカウンター

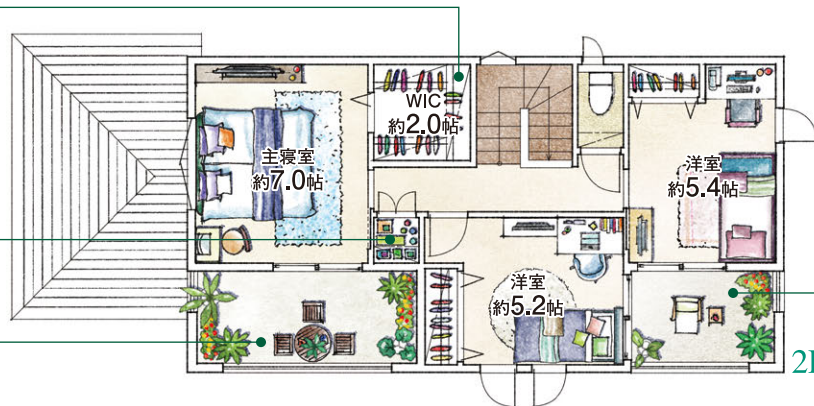
帰宅後すぐに手洗いができる自動水栓のカウンターとコートなど上着の収納に便利なクローゼットも設けました。

■容量たっぷりシューズクローゼット

ベビーカーやゴルフバッグなども収納可能なうれしい大型のシューズクローゼットをご用意。

■使い勝手の良い2way和室

廊下とリビングに出入り口を設けた約4.5帖の和室は、使い勝手が良く客間としても嬉しい設計です。



■セカンドバルコニー

2部屋の洋室から出入りできるバルコニーも設けました。

■リビング階段

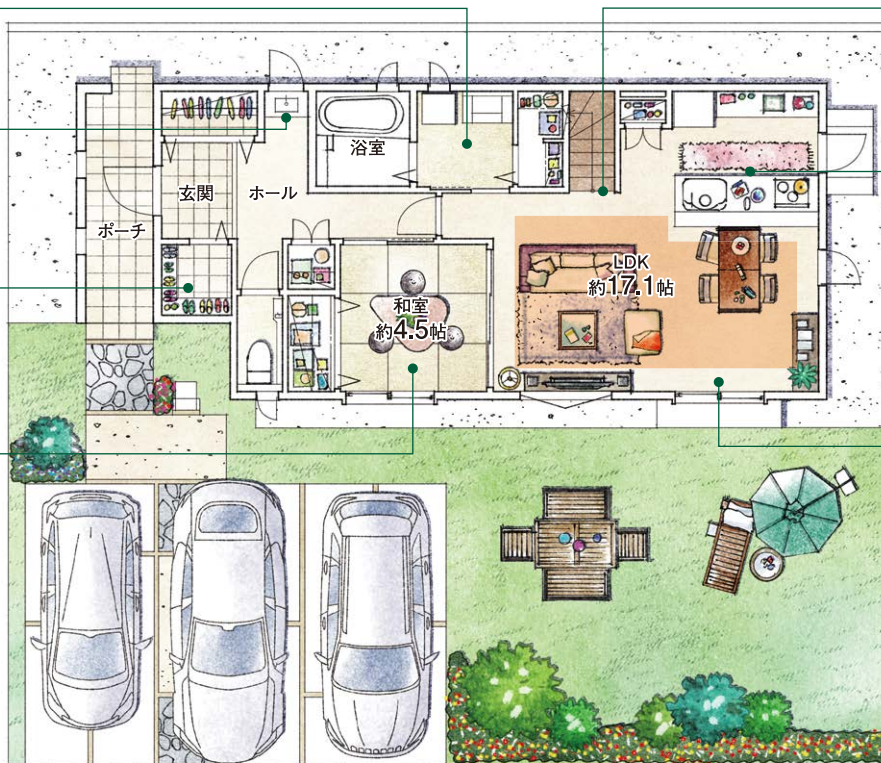
家族のコミュニケーションを育むリビング階段。顔を合わせる機会を増やす仲良し家族の基本です。

■機能的なキッチンレイアウト

炊事をしながらも、家族が見渡せる実用性の高いキッチンレイアウト。保存食品や雑貨など、上手に収納できるパントリーもご用意。

■窓と壁の重要な役割

ダイニングには、十分な明るさを確保する為に掃き出し窓を採用しました。また、T Vボードが配置しやすいように、横すべり出し窓を採用しました。



床暖房範囲

※上記図面・外構植栽はイメージですので、実際とは多少異なる場合があります。また、車や室内外の家具等は価格には含まれません。※現状と図面が異なる場合は、現状優先とさせていただきます。※掲載の物件は先着順につき、売却済みの場合はご容赦ください。

