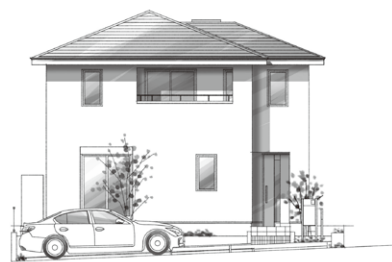
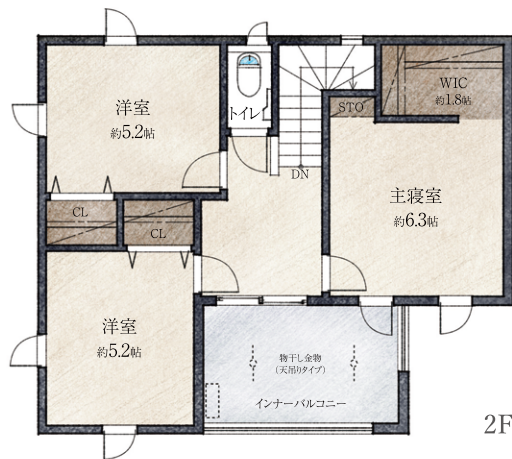
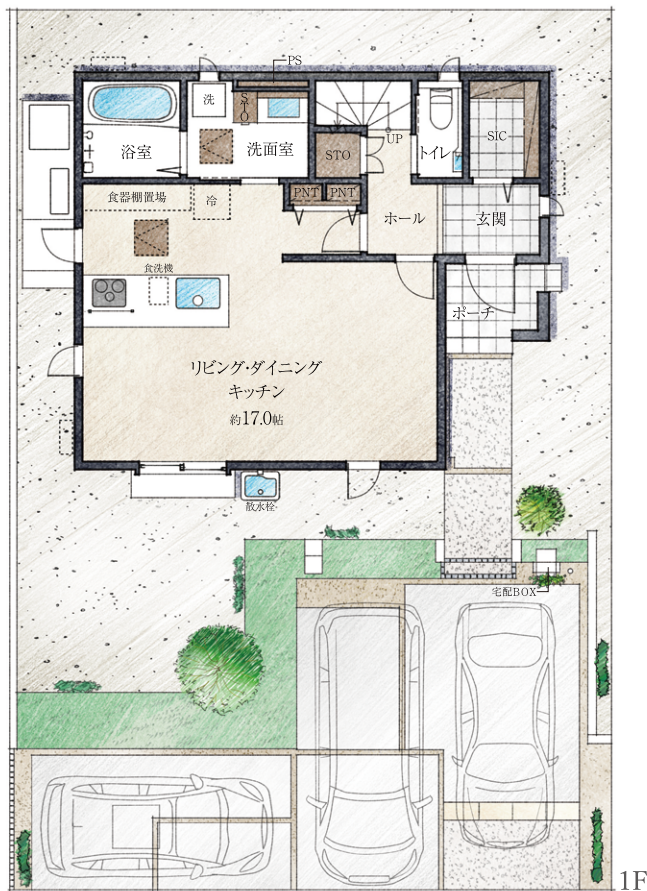


PLAN 29

効率のよい動線設計や 明るさが嬉しい南入りの邸宅



ZEH水準の長期優良住宅

オール電化住宅

3LDK +WIC +SIC

■敷地面積 / 165.44㎡ (50.04坪)

■建物面積 / 101.02㎡ (30.55坪)

□1階面積 / 49.27㎡ □2階面積 / 51.75㎡

分譲価格 **4,740万円**

(外構費・水道負担金・消費税込)

Point

- 玄関にはシューズインクローゼットと階段下収納
- 回遊性のある便利で広いLDKは17.0帖
- キッチンから洗面室へ、効率の良い水回り動線
- 便利なオープンタイプのウォークインクローゼット
- 5.0帖のインナーバルコニーは寛ぎのスペース
- 陽当たりのよい南入りに、3台分の駐車スペース

[凡例] ■ 収納  
 WIC=ウォークインクローゼット CL=クローゼット SIC=シューズインクローゼット STO=ストレージ(収納) PNT=パントリー

※上記図面は計画中の段階であり、開取り・面積とも予告なく変更する場合があります。車は価格には含まれません。※竣工後、図面と現状の建物が異なる場合には、現状優先とさせていただきます。

(単位:mm)  
 910 910 910 910  
 3,640