



コットンヒルズ  
春日平田台

PLAN 5-7 | 4LDK

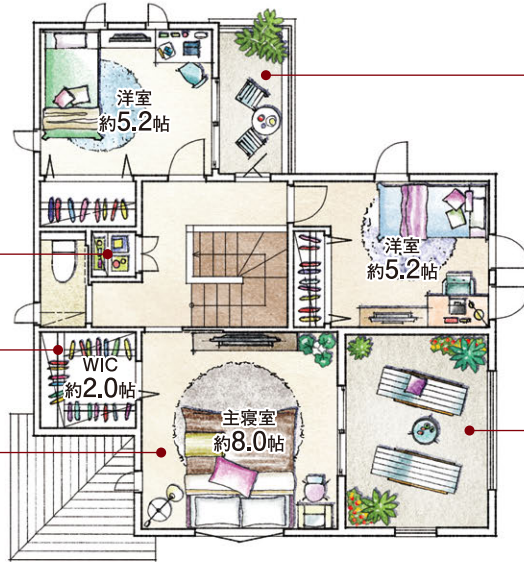
■分譲価格  
5,100万円  
(外構費・水道負担金・消費税込)

長期優良住宅／新基準

オール電化住宅

■敷地面積／166.11㎡(50.24坪) ■建物面積／119.65㎡(36.19坪) □1階面積／62.10㎡ □2階面積／57.55㎡

絆を育むひろびろリビング空間と ハウスワーク動線  
便利な2つのバルコニーが嬉しい角地の住まい



■共用の収納

廊下にはみんなで使える  
共用の収納を設けました。

■容量のあるクローゼット

ウォークインクローゼットは、満足できる大容量  
2.0帖のスペースを確保しました。

■使い勝手の良い広さの主寝室

8.0帖のゆとりの広さを確保した主寝室は、  
3面採光で明るく爽やかな空間。  
また、前後にスペースが不要な引き戸を採用することで  
室内空間を無駄なく有効に使えるようにしました。

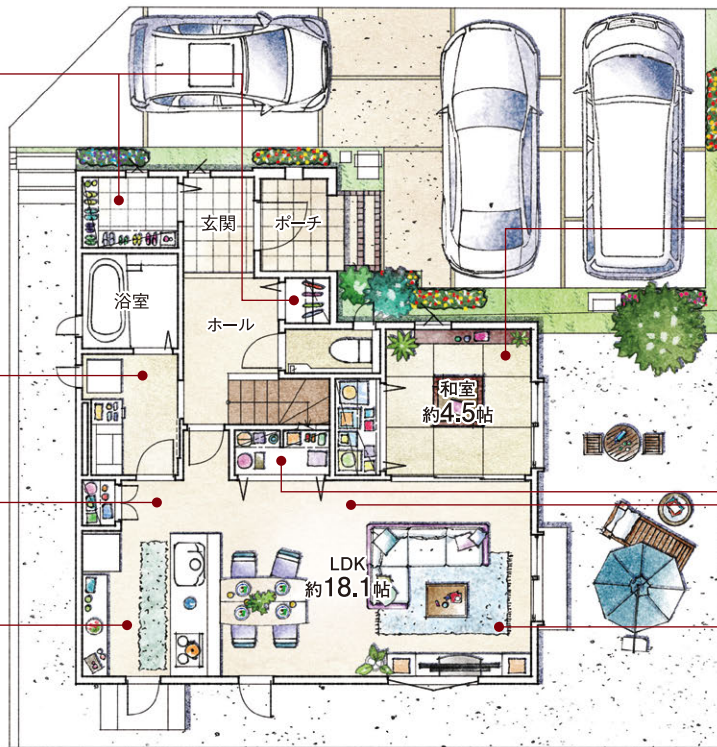
■セカンドバルコニー

洋室には明るさがうれしい  
オープンバルコニーを設けました。

■広さが便利、インナーバルコニー

主寝室には、奥行きのある広々  
6.0帖の専用バルコニーを設けました。  
天井に室内物干しを設置した  
便利な屋根付きインナー設計です。

2F



■容量たっぷり玄関収納

ベビーカーやゴルフバッグなども収納可能な  
うれしい大型のシューズクローゼットをご用意。  
ホールにはコートなど上着の収納に  
便利なクローゼットを設けました。

■快適パウダールーム

バスタイムやメイクタイムを快適に過ごせる、  
広さとシステム収納が魅力の2Way洗面室。  
玄関にも近く、帰宅後の手洗いにも便利です。

■ハウスワークを効率よく

キッチン、洗面、バスルームを一直線に  
配置しました。家事動線を短くして、  
日々の家事負担を軽減する設計です。

■機能的なキッチンレイアウト

炊事をしながらも、家族が見渡せる  
実用性の高いキッチンレイアウト。  
保存食品などを収納できるパントリーもご用意。

■リビング横の明るい和室

リビングにつながる4.5帖の癒しの  
和空間を設けました。掃き出し窓を設け、  
十分な明るさを確保しています。

■便利なダイニング収納

ダイニングに収納スペースを設けました。  
調理家電や季節の家電の収納に活躍します。

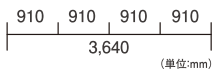
■ゆったりとしたリビング空間

18.1帖の広さを確保したLDKは、  
家族の団らんとくつろぎのリラックススペースです。

■窓と壁の重要な役割

リビングには、十分な明るさを確保する為に  
ワイドサッシを採用。また、TVボードが  
配置しやすいように、横すべり出し窓を採用しました。

1F



(単位:mm)

エコキュート	ひろびろ玄関ポーチ	シューズクローゼット	ウォークインクローゼット2.0帖
IHヒーター	ひろびろLDK18.1帖	玄関クローク	2Fホール収納
食洗機	効率的な家事動線	リビング収納	宅配BOX
タンクレストイレ(1F)	2Way洗面室	キッチンパントリー	駐車場3台
玄関・勝手口/人感センサーライト	インナーバルコニー6.0帖	床下収納	東南面の広い庭
玄関/除菌・脱臭機エアー	セカンドバルコニー2.2帖	洗面室システム収納	角地

※上記図面・外構植栽はイメージですので、実際とは多少異なる場合があります。また、車や室内外の家具等は価格には含まれません。※現状と図面が異なる場合は、現状優先とさせていただきます。※掲載の物件は先着順につき、売却済みの場合はご容赦ください。