



# PLAN 5-3 | 4LDK

■分譲価格  
**4,890万円**  
(外構費・水道負担金・消費税込)

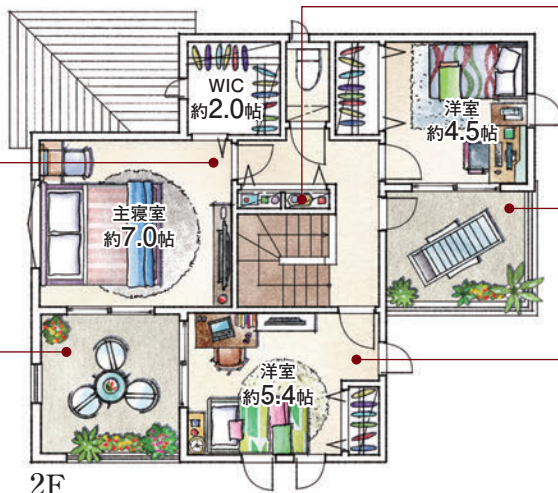
長期優良住宅 / 新基準

オール電化住宅

■敷地面積 / 165.80㎡ (50.15坪) ■建物面積 / 112.20㎡ (33.94坪) □1階面積 / 60.45㎡ □2階面積 / 51.75㎡

## コットンヒルズ 春日平田台

幾つもの多彩で豊富な収納設計がうれしい  
オープンとインナーの2つのバルコニーのある住まい



### ■使い勝手の良い広さの主寝室

7.0帖のゆとりの広さを確保した主寝室。  
ウォークインクローゼットは2.0帖の  
大容量を確保しながら、居室内にはみ出さない設計で  
室内空間をより広く無駄なく有効に使えます。

### ■便利なインナーバルコニー

主寝室と洋室から出入りできる  
4.5帖のバルコニーを設けました。  
天井に室内物干しを設置した  
便利な屋根付キナー設計です。

### ■共用の収納

廊下にはみんなで使える  
ワイドな共用の収納を設けました。

### ■オープンバルコニー

洋室と廊下から出入りできるバルコニーを設けました。  
読書などを楽しむ憩いのスペースとして  
また、天気の良い日のお布団干しにも活躍できます。

### ■3面採光の快適空間

掃き出し窓と3つの縦すべり出し窓を設け、  
十分な明るさと風の流れを確保しました。

### ■機能的なキッチンレイアウト

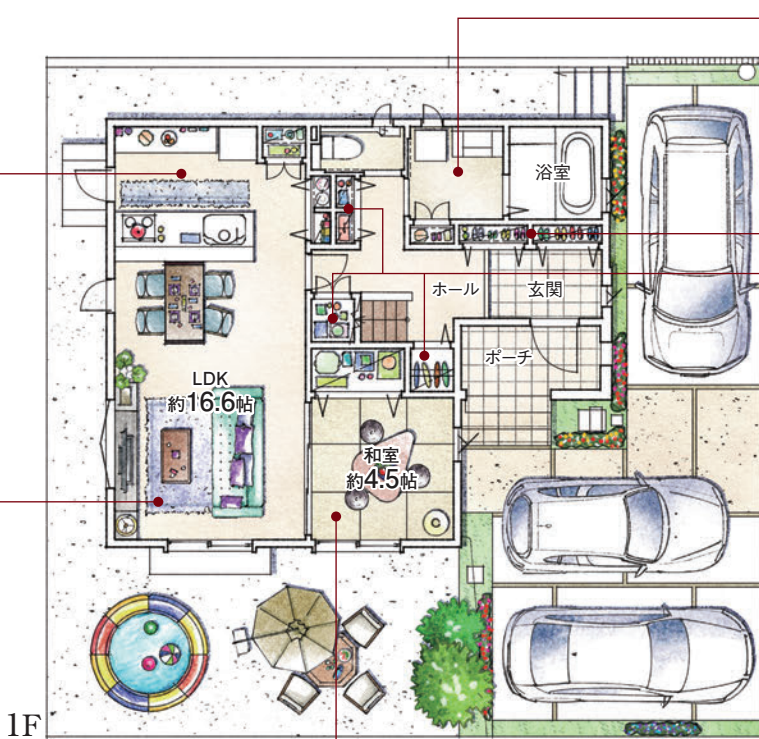
炊事をしながらも、家族が見渡せる  
実用性の高いキッチンレイアウト。  
保存食品や雑貨など、上手に収納できる  
奥行きのあるパントリーとワイドな収納も設けました。

### ■窓と壁の重要な役割

リビングには、十分な明るさを  
確保する為に掃き出し窓を採用。  
また、TVボードが配置しやすいように、  
横すべり出し窓を採用しました。

### ■リビング横の明るい和室

リビングにつながる4.5帖の  
癒しの和空間を設けました。  
掃き出し窓と縦すべり出し窓を設け、  
十分な明るさと風の流れを確保しました。



### ■快適パウダールーム

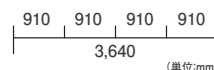
バスタイムやメイクタイムを快適に過ごせる  
玄関近くの洗面室は、  
帰宅後の手洗いに便利です。

### ■使い勝手の良い玄関収納

広々とした玄関の壁面に  
ワイドなシューズクローゼットを設けました。

### ■3つの便利なホール収納

ホールには、帰宅後の上着などを  
掛けられるクロークをはじめ  
3タイプの収納を設けました。



エコキュート

IHヒーター

食洗機

タンクレストイレ(1F)

玄関・勝手口/人感センサーライト

玄関/除菌・脱臭機工アイー

ひろびろ玄関ポーチ

LDK 16.6帖

インナーバルコニー-4.5帖

オープンバルコニー-3.7帖

ワイドシューズクローゼット

玄関クローク

玄関ホール階段下収納

玄関ホールワイド収納

キッチンパントリー×2

床下収納

洗面室収納

ウォークインクローゼット2.0帖

2Fホール収納

宅配BOX

駐車場3台

東南面の広い庭

※上記図面・外構植栽はイメージですので、実際とは多少異なる場合があります。また、車や室内外の家具等は価格には含まれません。※現状と図面が異なる場合は、現状優先とさせていただきます。※掲載の物件は先着順につき、売約済みの場合はご容赦ください。