



# PLAN 5-2 | 4LDK

■分譲価格  
**5,190万円**  
(外構費・水道負担金・消費税込)

長期優良住宅 / 新基準

オール電化住宅

■敷地面積 / 165.94㎡ (50.19坪) ■建物面積 / 109.47㎡ (33.11坪) □1階面積 / 57.72㎡ □2階面積 / 51.75㎡

## コットンヒルズ 春日平田台

開放感のあるワイドなオープンバルコニーと  
ソツのない居室レイアウトが魅力的な住まい



### ■個室の収納

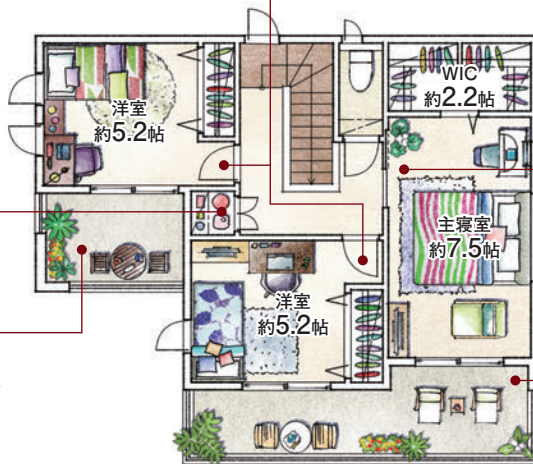
クロークに十分な容量を確保しました。  
ドアのターンエリアとクロークを  
一列に並べて無駄なく配置しています。

### ■共用の収納

奥行きのある収納を廊下に設けました。  
家族みんなでご利用いただけます。

### ■セカンドバルコニー

洋室にもバルコニーを設けました。  
雨の日にもうれしい屋根付きインナー設計です。



2F

### ■使い勝手の良い広さの主寝室

7.5帖のゆとりの広さを確保した主寝室には、  
ワイドな2.2帖のウォークインクローゼットを設けました。  
また、前後にスペースが不要な引き戸を採用することで  
室内空間を無駄なく有効に使えるようにしました。

### ■2室にまたがるワイドな オープンバルコニー

主寝室と廊下から出入りできる  
6.0帖のバルコニーを設けました。  
読書などを楽しむ憩いのスペースとして  
また、天気の良い日のお布団干しにも活躍できます。

### ■快適パウダールーム

バスタイムやメイクタイムを快適に過ごせる洗面室は、  
玄関にも近く帰宅後の手洗いに便利です。

### ■使い勝手の良い玄関収納

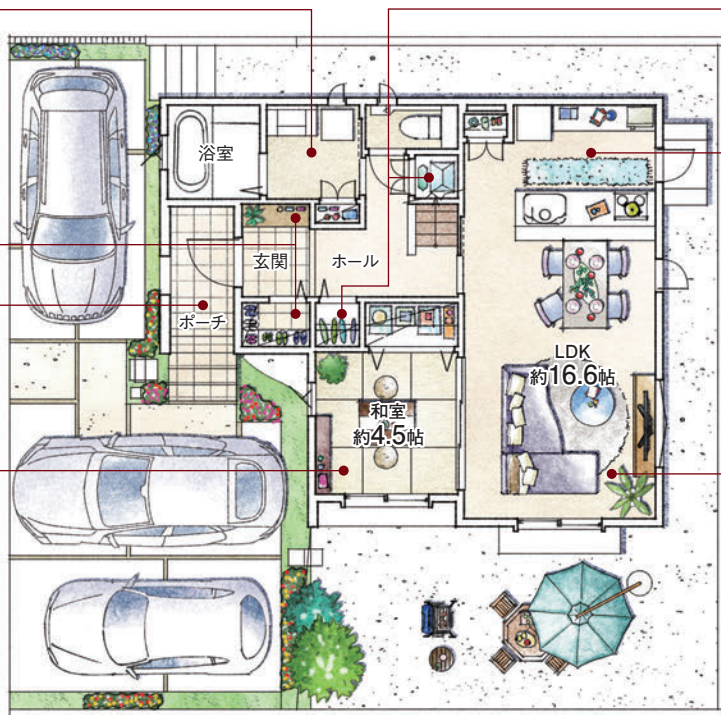
カウンタータイプのシューズボックスと  
ベビーカーやゴルフバッグなども収納可能な  
シューズクローゼットを両サイドに設けました。

### ■ひろびろ玄関ポーチ

玄関前に屋根付きのスペースを設けました。  
雨の日などに広々空間が重宝します。

### ■リビング横の明るい和室

リビングにつながる4.5帖の癒しの和空間を設けました。  
掃き出し窓と縦すべり出し窓を設け、  
十分な明るさと風の流れを確保しました。



1F

### ■2つの便利なホール収納

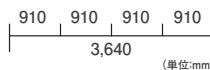
玄関ホールには、コートなど  
上着の収納に便利なクローゼットと  
階段下を利用した収納を設けました。

### ■機能的なキッチンレイアウト

炊事をしながらも、家族が見渡せる  
実用性の高いキッチンレイアウト。  
保存食品などを収納できるパントリーもご用意。

### ■窓と壁の重要な役割

リビングには、十分な明るさを  
確保する為に掃き出し窓を採用。  
また、TVボードが配置しやすいように、  
横すべり出し窓を採用しました。



エコキュート

IHヒーター

食洗機

タンクレストイレ(1F)

玄関:勝手口/人感センサーライト

玄関/除菌・脱臭機エアー

ひろびろ玄関ポーチ

LDK 16.6帖

オープンワイドバルコニー6.0帖

インナーバルコニー3.0帖

シューズクローゼット

カウンタータイプシューズBOX

玄関クローク

玄関ホール階段下収納

キッチンパントリー

床下収納

洗面室収納

ウォークインクローゼット2.2帖

2Fホール収納

宅配BOX

駐車場3台

東南面の広い庭