



PLAN 2-5 | 4LDK

長期優良住宅

オール電化住宅

■敷地面積/165.80㎡(50.15坪) ■建物面積/122.13㎡(36.94坪) □1階面積/62.93㎡ □2階面積/59.20㎡

コットンヒルズ 春日平田台

豊富な収納とツインバルコニー 多彩に使える2つのカウンターがうれしい住まい



■大容量のクローゼット

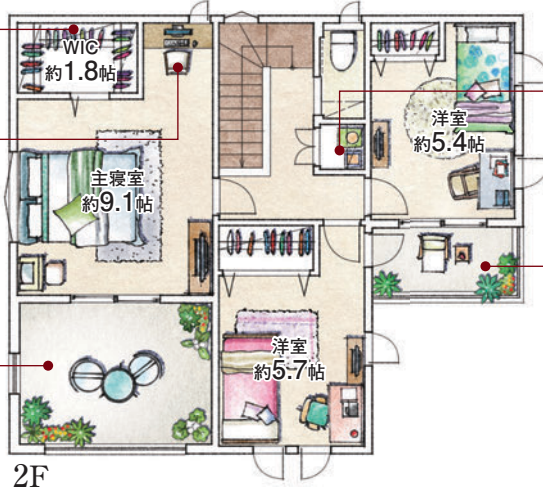
ウォークインクローゼットは、満足できる大容量約1.8帖のスペースを確保しました。

■カウンター付きのパウダーコーナー

主寝室の奥にはカウンターを設置したコーナーをご用意。書斎としても利用できる用途多彩なスペースです。

■広さが便利、インナーバルコニー

主寝室には、奥行きのある広々バルコニーを設けました。雨の日にもうれしい屋根付きインナー設計です。



■共用の収納

廊下にはみんなで使える共用の収納を設けました。

■セカンドバルコニー

2部屋の洋室から出入りできるバルコニーを設けました。天気の良い日のお布団干しにも活躍できます。

■便利な階段下収納

階段下を利用した収納スペースを設けました。掃除道具や季節の家電収納に活躍します。

■機能的なキッチンレイアウト

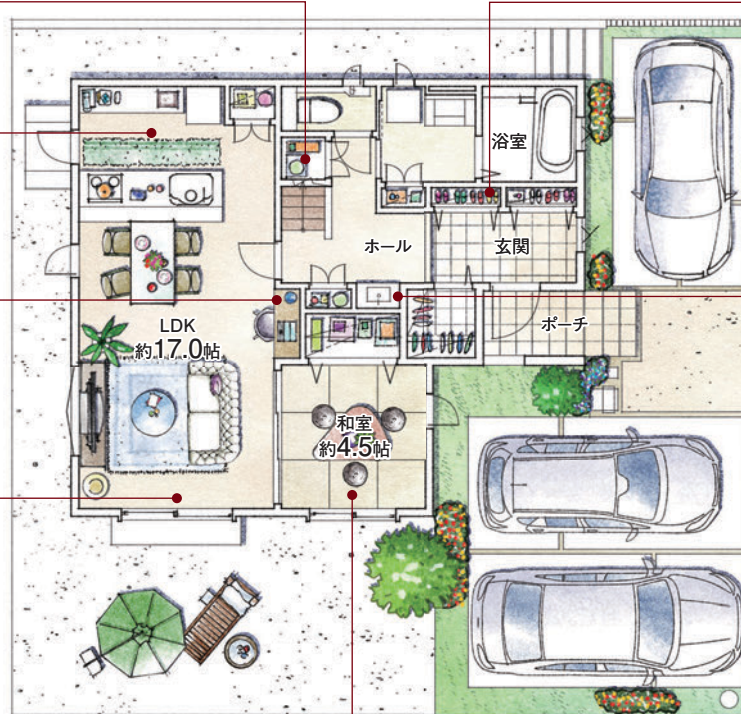
炊事をしながらも、家族が見渡せる実用性の高いキッチンレイアウト。保存食品や雑貨など、上手に収納できるパントリーもご用意。

■便利なカウンター

リビングに、カウンターを設置しました。お子様のリビング学習や家事カウンターに利用できます。

■窓と壁の重要な役割

リビングには、十分な明るさを確保する為にワイドサッシを採用しました。また、TVボードが配置しやすいように、横すべり出し窓を採用しました。



■容量たっぷりシューズクローゼット

玄関の壁一面にワイドなシューズクローゼットを設けました。

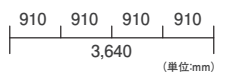
■玄関ホールに手洗いカウンター

帰宅後すぐに手洗いがいができる自動水栓のカウンターとコートなど上着の収納に便利なクローゼットも設けました。

■南面の明るい和室

リビングにつながる約4.5帖の癒しの和空間を設けました。

1F



エコキュート

IHヒーター

食洗機

天井高2.6m

タンクレストイレ(1F)

」玄関-勝手口/人感センサーライト

玄関/除菌・脱臭機エアー

玄関ホール手洗いカウンター

リビングカウンター

主寝室カウンター

インナーバルコニー

床下収納

シューズクローゼット

ホール収納

階段下収納

洗面室収納

パントリー

2F廊下収納

ウォークインクローゼット1.8帖

宅配BOX

駐車場3台

南面の広い庭

*上記図面・外構植栽はイメージですので、実際とは多少異なる場合があります。また、車や室内の家具等は価格には含まれません。*現状と図面が異なる場合は、現状優先とさせていただきます。*掲載の物件は先着順につき、売却済みの場合はご容赦ください。