



コットンヒルズ
春日平田台

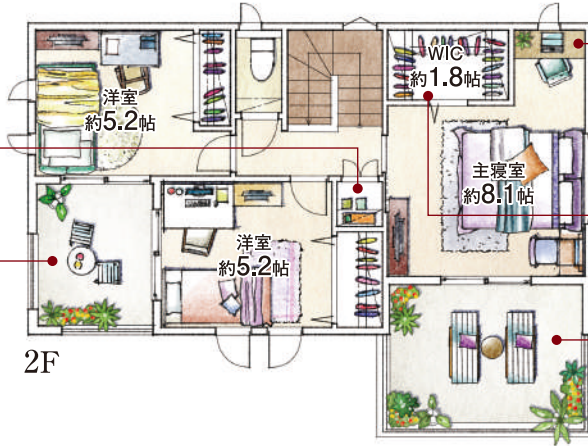
PLAN 1-7 | 4LDK

■分譲価格
5,020万円
(外構費・水道負担金・消費税込)

長期優良住宅
ガス併用住宅

■敷地面積 / 169.86㎡ (51.38坪) ■建物面積 / 113.44㎡ (34.31坪) □1階面積 / 58.79㎡ □2階面積 / 54.65㎡

コミュニケーション育むセンターリビングと
豊富で多彩な収納力がうれしい住まい



■共用の収納
廊下にはみんなで使える共用の収納を設けました。

■セカンドバルコニー
2部屋の洋室から出入りできる奥行きのあるバルコニーです。雨の日にもうれしい屋根付きインナー設計です。

■カウンター付きのパウダーコーナー
主寝室の奥にはカウンターを設置したコーナーをご用意。書斎としても利用できる用途多彩なスペースです。

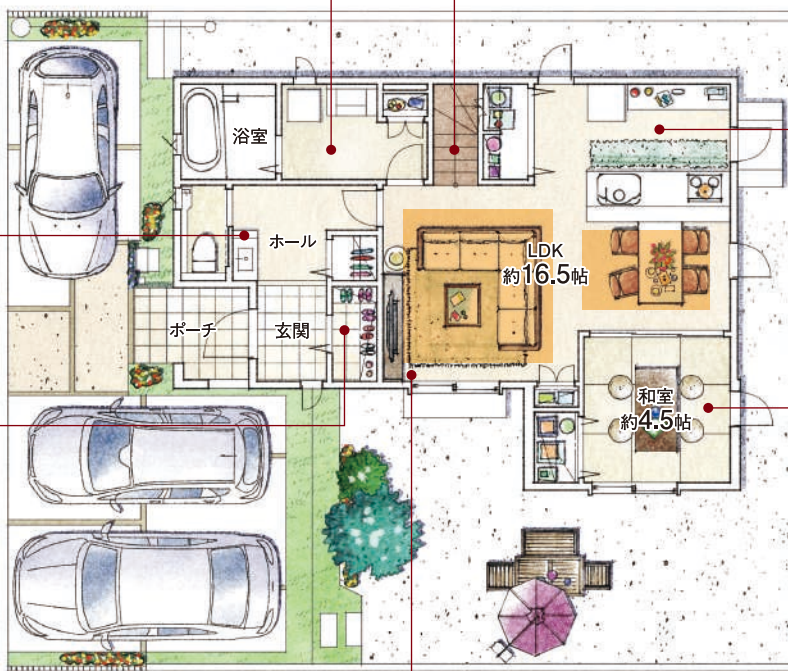
■大容量のクローゼット
ウォークインクローゼットは、満足できる大容量約1.8帖のスペースを確保しました。

■ひろびろバルコニー
主寝室には、奥行きのある約6.0帖の広々バルコニーを設けました。居室並みのスペースは、憩いの場としても活躍します。

■快適パウダールーム
バスタイムやメイクタイムを快適に過ごせる、広さと収納力を確保した洗面室。リビングからの生活動線が便利です。

■玄関ホールに手洗いカウンター
帰宅後すぐに手洗いがいことができる自動水栓のカウンターとコートなど上着の収納に便利なクローゼットも設けました。

■容量たっぷりシューズクローゼット
ベビーカーやゴルフバッグなども収納可能なうれしい大型のシューズクローゼットをご用意。

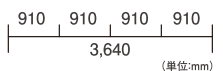


■リビング階段
家族のコミュニケーションを育むリビング階段。顔を合わせる機会を増やす仲良し家族の基本です。

■機能的なキッチンレイアウト
炊事をしながらも、家族が見渡せる実用性の高いキッチンレイアウト。階段下のスペースを利用した大型のパントリーもご用意。

■南面の明るい和室
ダイニングの南側に癒しの和空間を設けました。

■窓と壁の重要な役割
リビングには、十分な明るさを確保する為に掃き出し窓を採用しました。TVボード等を配置しやすい十分な壁面も確保しています。



床暖房範囲

エコジョーズ ガラストップガスコンロ 床暖房 食洗機 タンクレストイレ(1F) 玄関・勝手口/人感センサーライト	玄関/除菌・脱臭機エアー 玄関ホール手洗いカウンター 主寝室カウンター インナーバルコニー 床下収納 シューズクローゼット	ホール収納 洗面室収納 大型パントリー リビング収納 2F廊下収納 ウォークインクローゼット1.8帖	宅配BOX 駐車場3台 南面の広い庭
---	--	---	--------------------------

※上記図面・外構植栽はイメージですので、実際とは多少異なる場合があります。また、車や室内外の家具等は価格には含まれません。※現状と図面が異なる場合は、現状優先とさせていただきます。※掲載の物件は先着順につき、売却済みの場合はご容赦ください。